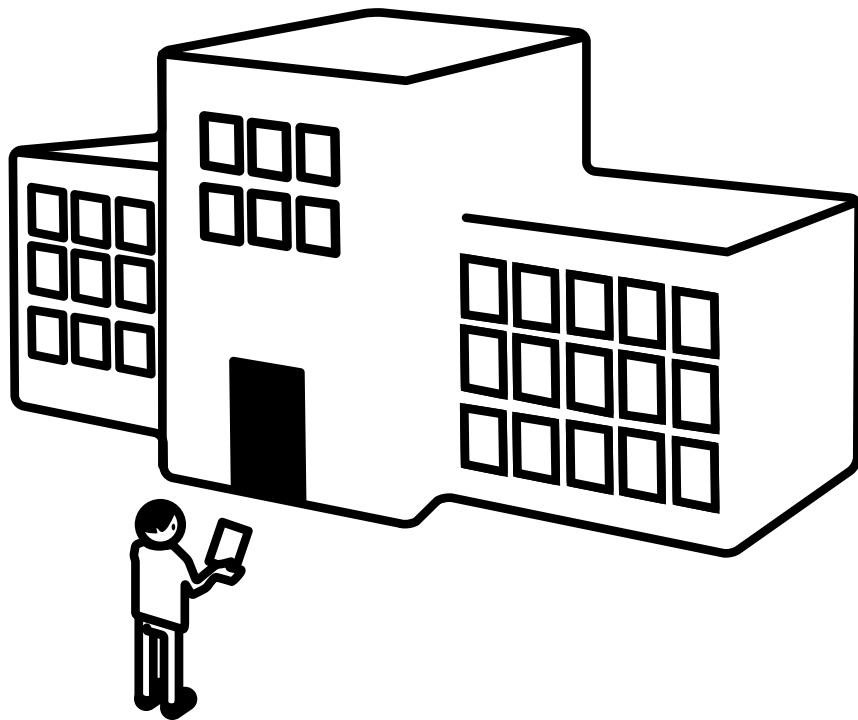


古河電工健康保険組合  
2026年度

施設健診

# 健診機関リスト



健診はパソコン・スマートフォンで、簡単申込  
最新の情報はWEBから確認できます。  
健康マイページからKENPOSへ!

古河電工健康保険組合 検索



健康診断事務委託先／(株)イーウェル

お問合せ先

(株)イーウェル  
健康サポートセンター



0570-057091

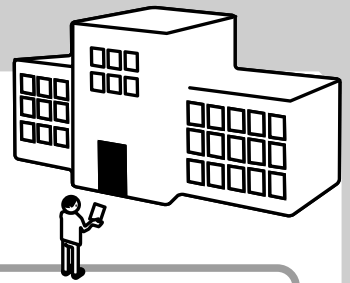
〈受付時間〉9:30～17:30

〈休業日〉日曜・祝日・12/29～1/4

上記番号がご利用いただけない場合は[050-3850-5750]をご利用ください。  
健康マイページへのログインは健康保険組合へご連絡下さいませ。

※個人情報保護の観点から、健康診断を受診されるご本人様以外からのお問合せは受付しておりません。

# 健診機関リストの見方



**■ 健診機関リスト**

○…実施可能    実施可能    医…医師採取  
 ×…実施不可    ※…(条件付)    自…自己採取

スマートフォン  
二次元コード

東京都 ※予約の際は必ず「代行機関は(株)イーウェルです」とお伝えください。  
 ※健診機関へご予約後、(株)イーウェルへ受診券発行依頼を行ってください。

市区町村	健診機関CD	健診機関名称	電話番号	住所	子宮細胞診	マンモ	乳房エコー	ABC検査	胃部X線	PSA	骨密度	B型肝炎	C型肝炎
千代田区	0000	イーウェル医療センター	00-1234-5678	紀尾井町3番6号 紀尾井町パークビル	×	×	○	○	○	○	○	○	×

## 1 健診機関コード

受診券発行依頼の際に「受診券発行依頼書」にご記入いただくコードです。

## 2 オプション検査の名称

健診機関リストに記載の名称は略称となります。  
 ご予約の際には、必ず下記の予約時名称をお伝えください。

	掲載名称	予約時名称		掲載名称	予約時名称
オプション 検査	子宮細胞診	子宮頸部細胞診検査	オプション 検査	腹部エコー	腹部エコー検査
	マンモ	マンモグラフィ		PSA	前立腺がん検査 (PSA)
	乳房エコー	乳房エコー検査		骨密度	骨密度検査
	ABC検査	[ABC検査]ペプシノゲン+ピロリ菌検査		B型肝炎	B型肝炎検査
	胃部X線	胃部X線検査		C型肝炎	C型肝炎検査

## 3 オプション検査のマーク表示

オプション検査の実施可否は以下のマークで表示されます。

子宮細胞診の採取方法は以下のマークで表示されます。

マーク	意味	マーク	意味	マーク	意味
○	実施可能な項目	※	他のオプション検査とのセットで受診可能な場合(単体では受診不可) 例)子宮細胞診が「※」▶乳房エコーとセットであれば受診可能	医	医師による採取
×	実施不可な項目			自	ご自身での採取

- ▲ 子宮頸部細胞診検査には子宮内診・経膈エコー検査が含まれる場合がございます。
- ▲ マンモグラフィおよび乳房エコー検査には乳房視触診が含まれる場合がございます。

最新の健診機関情報はWEBでご確認いただけます。  
 健康マイページからKENPOSへ!

古河電工健康保険組合 検索



# 健診機関リスト

○…実施可能  
×…実施不可

※…実施可能  
(条件付)

医…医師採取  
自…自己採取



スマートフォン  
二次元コード

市区町村		健診機関CD	健診機関名称	電話番号	住所	子 宮 細 胞 診	マン モ	乳 房 エ コ ー	A B C 検 査	胃 部 X 線	腹 部 エ コ ー	P S A	骨 密 度	B 型 肝 炎	C 型 肝 炎
札幌市中央区	0025	医療法人社団進興会札幌フジクリニック	011-261-6845	北四条西5-1アスティ45・5F	医	○	○	○	○	○	○	○	○	○	○
札幌市中央区	0027	医療法人社団北海道健診・内科クリニック	011-200-1558	北二条東12-98-1	医	○	○	○	○	○	○	○	○	○	○
札幌市中央区	0030	公益財団法人北海道労働保健管理協会 札幌総合健診センター	011-222-0710	南二条西2-18-1NBF札幌南2条ビル7F	医	○	○	×	○	○	○	○	○	○	○
札幌市中央区	0031	メディカルプラザ札幌健診クリニック	011-209-5450	北五条西2JRタワーオフィスプラザさつぽろ8F	医	○	○	○	○	○	○	○	○	○	○
札幌市中央区	0038	公益財団法人パブリックヘルスリサーチセンター 附属 健康増進センター札幌商工診療所	011-261-2010	南一条西5-15-2	医	○	×	×	○	○	○	×	○	○	○
札幌市中央区	0039	医療法人 湊仁会 湊仁会円山クリニック	011-611-7766	大通西26-3-16	医	○	○	○	○	○	○	○	○	○	○
札幌市中央区	0040	明日佳 札幌健診センター	011-252-9925	南10条西1-1-30ホテルライフオート札幌5F	医	○	○	○	○	○	○	○	○	○	○
札幌市中央区	1730	医療法人社団清和会南札幌病院	011-511-3368	南九条西7-1-23	×	×	×	×	○	○	○	○	○	○	○
札幌市中央区	1732	社会医療法人北海道循環器病院	011-552-3375	南二十七条西13-1-30	医	○	○	×	○	○	○	○	○	○	○
札幌市中央区	2800	船員保険北海道健康管理センター	011-200-4811	北二条西1-1マルチ札幌ビル5F	医	○	○	○	○	○	○	○	○	○	○
札幌市中央区	7322	社会医療法人北海道恵愛会札幌南一条病院	011-271-6050	南一条西13-317-1	×	×	×	×	○	×	○	○	○	○	○
札幌市中央区	8976	医療法人 菊郷会 愛育病院	011-563-2212	南四条西25-2-1	×	○	○	○	○	○	○	○	○	○	○
札幌市北区	1723	一般社団法人日本健康倶楽部北海道支部診療所	0120-489-155	北七条西4-1-2KDX札幌ビル	医	○	○	○	○	○	○	○	×	○	○
札幌市北区	1724	札幌複十字総合健診センター	011-700-1331	北八条西3-28札幌エルプラザ5F	医	○	×	○	○	○	○	○	○	○	○
札幌市北区	9570	医療法人社団明日佳札幌きたはち健診センター	011-252-9925	北八条西1-3さつきた8・1ビル1F	医	○	○	○	○	○	○	○	○	○	○
札幌市東区	1668	公益社団法人北海道勤労者医療協会勤医協中央病院	011-782-9124	東苗穂5条1-9-1	医	○	○	○	○	○	○	○	○	×	×
札幌市東区	5242	医療法人 徳洲会 札幌東徳洲会病院	011-722-1120	北三十三条東14-3-1	×	※	※	○	○	○	○	○	○	○	○
札幌市東区	6749	社会医療法人 社団 カレス サッポロ カレス記念病院	011-777-1021	北6条東3-1-1	医	○	○	○	○	○	○	○	○	○	○
札幌市東区	6937	社会医療法人社団三草会クラーク病院	011-782-2866	本町二条4-8-20	×	×	×	×	×	○	○	○	○	○	○
札幌市白石区	0002	公益財団法人北海道労働保健管理協会健診センター診療所	011-862-5088	本郷通3南2-13	医	○	○	×	○	○	○	○	○	○	○
札幌市白石区	1663	医療法人 菊郷会 石橋胃腸病院	011-872-5811	川下三条4-2-1	×	×	×	○	○	○	○	○	○	○	○
札幌市白石区	8974	医療法人 菊郷会 札幌センチュリー病院	011-871-1121	菊水元町五条3-5-10	×	○	×	○	○	○	○	○	○	○	○
札幌市豊平区	0035	独立行政法人地域医療機能推進機構北海道病院	011-831-2606	中の島一条8-3-18	医	○	※	○	○	○	○	○	○	○	○
札幌市西区	1727	社会医療法人 孝仁会 札幌孝仁会記念病院	011-665-2266	宮の沢2条1-16-1	医	○	×	○	○	○	○	○	×	○	○
札幌市厚別区	1662	医療法人 徳洲会 札幌徳洲会病院	011-890-1620	大谷地東1-1-1	医	○	○	○	○	×	○	○	○	○	○
札幌市厚別区	5246	独立行政法人地域医療機能推進機構札幌北辰病院 健康管理センター	011-893-5881	厚別中央2条6-2-1	医	○	○	○	○	○	○	○	○	※	※
札幌市厚別区	6311	社会医療法人 貞仁会 新札幌ひばりが丘病院	011-894-7070	厚別中央3条2-12-1	×	×	×	×	○	○	○	○	○	○	○
札幌市厚別区	7456	勇気会医療法人 北央病院	011-892-8531	青葉町11-2-10	×	×	×	×	×	○	○	○	○	○	○
札幌市清田区	0004	医療法人 讃生会 北野病院	011-883-0022	北野1条1-6-30	医	○	○	×	○	○	○	○	○	○	○
函館市	1707	函館赤十字病院	0138-51-8877	堀川町6-21	医	○	×	×	○	○	○	○	○	○	○
函館市	1711	公益社団法人 函館市医師会 函館市医師会病院	0138-43-6000	富岡町2-10-10	医	○	○	×	○	○	○	○	○	○	○
函館市	6750	社会福祉法人 北海道社会事業協会 函館病院	0138-53-1057	駒場町4-6	医	×	×	×	○	○	○	○	○	×	×
函館市	8661	医療法人 徳洲会 共愛会病院	0138-51-2275	中島町7-21	×	○	×	×	×	×	○	○	※	※	○
小樽市	2799	社会福祉法人 北海道社会事業協会 小樽病院	0134-23-6234	住ノ江1-6-15	医	○	○	○	×	○	○	○	○	○	○
小樽市	5247	ひまわり会 札幌病院	0134-62-4676	銭函3-298	医	×	×	○	○	○	○	○	○	○	○
旭川市	0047	社会医療法人 元生会 森山病院	0166-45-2031	宮前二条1-1-6	医	○	×	×	○	○	○	○	○	○	○
旭川市	0048	医療法人社団 慶友会 吉田病院	0166-25-9574	四条西4-1-2	医	○	○	○	○	○	○	○	○	○	○
旭川市	5251	医療法人 一誠会 はらだ内科内視鏡健診クリニック	0166-25-6000	一条通16-右7	医	○	○	○	○	○	○	○	○	○	○
釧路市	0060	釧路市医師会 健診センター	0154-25-4774	錦町2-4フィッシャーマンズワーフMOO 5F	医	×	×	×	○	○	○	○	○	○	○
釧路市	0061	医療法人 扶恵会 釧路中央病院	0154-31-2111	幸町9-3	×	×	×	○	○	○	○	○	○	○	○

北海道

北海道 ※予約の際は必ず「代行機関は(株)イーウェルです」とお伝えください。  
※健診機関へご予約後、(株)イーウェルへ受診券発行依頼を行ってください。

# 健診機関リスト

○…実施可能  
×…実施不可

※…実施可能  
(条件付)

医…医師採取  
自…自己採取



## オプション検査

子宮細胞診	マンモ	乳房エコー	ABC検査	胃部X線	腹部エコー	PSA	骨密度	B型肝炎	C型肝炎
○	○	○	○	○	○	○	○	○	○
×	×	×	○	×	○	○	○	○	○
医	○	×	×	○	○	○	○	○	○
医	○	○	○	○	○	○	○	○	○
医	○	×	×	○	○	○	○	○	○
×	×	×	○	×	○	○	×	○	○
医	○	○	○	○	○	○	○	○	○
×	×	×	×	×	○	○	○	×	×
×	×	×	×	×	○	○	○	○	○
医	○	×	×	×	×	○	○	×	×
×	×	×	×	×	○	○	○	○	○
医	○	×	×	○	○	○	○	○	○
×	×	×	×	×	○	○	○	○	○
×	×	×	×	×	○	○	○	○	○
医	×	×	×	○	○	○	○	○	○
×	×	×	×	○	○	○	×	○	○

## 北海道

※予約の際は必ず「代行機関は(株)イーウェルです」とお伝えください。  
※健診機関へご予約後、(株)イーウェルへ受診券発行依頼を行ってください。

市区町村	健診機関CD	健診機関名称	電話番号	住所
釧路市	6314	社会医療法人孝仁会 釧路孝仁会記念病院	0120-133-527	愛国191-212
帯広市	0056	社会医療法人恵和会帯広中央病院	0155-24-2200	西七条南8-1-3
帯広市	0059	社会福祉法人北海道社会事業協会帯広病院(帯広協会病院)	0155-22-6600	東五条南9-2
北見市	0071	医療法人社団桜会小林病院	0157-23-5171	北三条西4-2
北見市	9201	医療法人ケイ・アイオホーツクリハビリテーション病院	0157-57-6035	端野町二区793-1
岩見沢市	7140	岩見沢市立総合病院 市民健康センター	0126-32-0888	8条西7-9
留萌市	6349	医療法人社団萌樹会 川上内科医院	0164-43-6451	錦町4-3-36
苫小牧市	1716	一般財団法人ハスカッププラザ苫小牧市保健センター	0144-35-0080	旭町2-9-7
苫小牧市	6171	養生館 苫小牧日翔病院	0144-72-7000	矢代町2-9-13
苫小牧市	6258	社会医療法人平成醫塾苫小牧東病院	0144-55-8811	明野新町5-1-30
士別市	1742	士別市立病院 士別市成人病健診センター	0165-22-2600	東十一条5-3029-1
千歳市	0044	医療法人社団尾谷内科	0123-24-5121	新富2-5-5
滝川市	1734	滝川市立病院	0125-22-4311	大町2-2-34
富良野市	0051	社会福祉法人北海道社会事業協会富良野病院	0167-23-2181	住吉町1-30
恵庭市	1725	社会医療法人恵和会恵庭第一病院	0123-34-1155	福住町1-6-6
恵庭市	8548	くどう内科循環器内科クリニック	0123-35-1800	白樺町1-1-2
上郷町	7418	木古内町国民健康保険病院	01392-2-4895	字本町710
岩内町	9318	社会福祉法人北海道社会事業協会岩内病院	0135-62-1021	高台209-2

## 青森県

青森市	0078	医療法人三良会 しんまちクリニック	017-735-3111	新町2-1-14
青森市	0080	青森保健生活協同組合あおもり協立病院	017-729-3261	東大野2-1-10
青森市	0092	一般社団法人慈恵会 疾病予防施設 慈恵クリニック	017-782-8711	大字安田字近野160-3
青森市	2802	公益財団法人青森県総合健診センター	017-741-2336	佃2-19-12
青森市	7424	公益財団法人青森県総合健診センター附属あおもり健康管理センター	017-773-6011	松原3-9-39
青森市	8886	医療法人芙蓉会村上病院	017-752-1122	浜田3-3-14
弘前市	0087	一般社団法人 弘前市医師会 健診センター	0120-050-489	野田2-7-1
八戸市	0081	公益財団法人八戸市総合健診センター	0178-70-5563	田向3-6-15
八戸市	0094	公益財団法人シルバーリハビリテーション協会メディカルコート八戸西病院付属八戸西健診プラザ	0178-21-1717	長苗代字中坪74-1
五所川原市	0091	医療法人済生堂増田病院	0173-34-2727	字新町41

## 岩手県

盛岡市	0101	公益財団法人岩手県予防医学協会	0570-00-7185	北飯岡4-8-50
盛岡市	0103	遠山病院	019-651-2118	下ノ橋町6-14
盛岡市	1679	特定医療法人 盛岡つなぎ温泉病院	019-689-2101	繋字尾入野64-9
盛岡市	1680	愛和会 盛岡南病院	019-632-2311	津志田13-18-4
盛岡市	5272	公益財団法人 岩手県対がん協会 いわて健康管理センター	019-618-0151	西仙北1-17-18
盛岡市	6321	医療法人日新堂 八角病院	019-682-0201	好摩字夏間木70-190
一関市	8417	医療法人三秋会一関中央クリニック	0191-26-7251	中央町2-4-2
滝沢市	6610	医療法人社団松誠会 滝沢中央病院	019-684-1151	鵜飼笹森42-2
紫波町	9311	公益財団法人岩手県対がん協会すこや館	019-618-0151	医大通2-1-6
盛岡市	5289	公益財団法人岩手県予防医学協会 県南センター	0197-44-5714	西根前野209-1

# 健診機関リスト

○…実施可能  
×…実施不可

※…実施可能  
(条件付)

医…医師採取  
自…自己採取



オプション検査										
子宮細胞診	マンモ	乳房エコー	ABC検査	胃部X線	腹部エコー	PSA	骨密度	B型肝炎	C型肝炎	

## 宮城県

※予約の際は必ず「代行機関は(株)イーウェルです」とお伝えください。  
※健診機関へご予約後、(株)イーウェルへ受診券発行依頼を行ってください。

市区町村	健診機関CD	健診機関名称	電話番号	住所	医	マンモ	乳房エコー	ABC検査	胃部X線	腹部エコー	PSA	骨密度	B型肝炎	C型肝炎
仙台市青葉区	0113	一般財団法人周行会上杉クリニック健診センター	022-221-5668	上杉2-3-3ノースフォー1F	医	○	×	×	○	○	○	○	○	○
仙台市青葉区	0119	医療法人社団進興会 せんだい総合健診クリニック	022-221-0066	1-1-9-1 仙台トラストタワー4F	医	○	○	○	○	○	○	○	○	○
仙台市青葉区	0120	一般財団法人宮城県成人病予防協会 中央診療所	022-375-7113	中央1-3-1AER12F	医	○	○	○	○	○	○	○	○	○
仙台市青葉区	0127	一般財団法人杜の都産業保健会一番町健診クリニック	022-217-6678	一番町4-9-18TICビル4F・5F	医	○	○	○	○	○	○	○	○	○
仙台市青葉区	1938	公益財団法人 宮城県対がん協会	022-263-1528	上杉5-7-30	医	○	○	×	○	○	○	○	○	○
仙台市青葉区	6376	医療法人財団明理会 イムス明理会仙台総合病院健診センター	022-268-3169	中央4-5-1	医	○	○	○	○	○	○	○	○	○
仙台市宮城野区	0128	公益社団法人宮城県医師会宮城県医師会健康センター	022-256-8601	安養寺3-7-5	医	○	○	○	○	○	○	○	○	○
仙台市宮城野区	1949	社会医療法人康陽会中嶋病院	022-292-2234	大槻15-27	×	×	×	×	×	○	○	○	○	○
仙台市若林区	6390	一般社団法人仙台産業医科診療所	022-288-7701	六丁の目西町1-43 仙台印刷工業団地協同組合会館	×	×	×	○	○	○	○	○	○	○
仙台市若林区	7183	みやぎ健診プラザ	022-231-3655	卸町1-6-9	医	○	○	○	○	○	○	○	○	○
仙台市太白区	6368	公益財団法人宮城厚生協会長町病院	022-746-5161	長町3-7-26	×	×	×	×	○	○	○	○	○	○
仙台市泉区	1722	一般財団法人宮城県成人病予防協会附属仙台循環器病センター	022-375-7113	泉中央1-6-12	医	○	○	○	○	○	○	○	○	○
仙台市泉区	2623	医療法人徳洲会 仙台徳洲会病院	022-771-5117	高玉町9-8	医	※	○	×	○	○	○	○	○	○
仙台市泉区	5297	独立行政法人地域医療機能推進機構仙台病院	022-378-9119	紫山2-1-1	医	○	○	×	○	○	○	○	○	○
仙台市泉区	6338	公益財団法人宮城厚生協会 泉病院	022-378-5378	長命ヶ丘2-1-1	×	×	×	×	×	×	×	×	×	×
石巻市	0131	医療法人社団仁明会 齋藤病院	0225-96-3251	山下町1-7-24	×	×	×	×	○	○	○	○	○	○
石巻市	7936	医療法人啓仁会石巻ロイヤル病院	0225-73-5888	広瀬字焼巻2	医	○	○	○	×	○	○	○	×	×
塩竈市	1951	医療法人社団赤石会 赤石病院	022-367-7477	花立町22-42	×	○	○	×	○	○	○	○	○	○
岩沼市	5305	社会医療法人将道会総合南東北病院	0223-23-3775	里の杜1-2-5	医	○	×	○	○	○	○	×	○	○
富谷市	0125	医療法人盟陽会富谷中央病院	022-779-5679	上桜木2-1-6	×	×	×	○	○	○	○	×	○	○
黒川郡大町	7408	公益社団法人地域医療振興協会 公立黒川病院	022-344-1875	吉岡字西松木60	医	○	○	○	○	○	○	○	○	○

## 秋田県

秋田市	0137	社会医療法人明和会 中通健康クリニック	018-831-6119	南通みその町4-17	医	○	×	○	○	○	○	○	○	○
-----	------	---------------------	--------------	------------	---	---	---	---	---	---	---	---	---	---

## 山形県

山形市	0158	公立学校共済組合 東北中央病院	023-623-5186	和合町3-2-5	医	○	×	×	○	○	○	○	○	○
山形市	5319	医療法人徳洲会 山形徳洲会病院	023-647-3418	清住町2-3-51	医	○	○	○	○	○	○	○	○	○
山形市	5320	一般財団法人全日本労働福祉協会東北支部山形健診センター	023-673-0707	西崎49-6	医	○	○	○	○	○	○	○	○	○
山形市	6227	一般財団法人日本健康管理協会山形健康管理センター	023-664-0351	桧町4-8-30	医	○	○	○	×	○	○	○	○	○
米沢市	1958	一般財団法人 三友堂病院	0238-24-3710	福田町2-1-55	医	○	×	○	○	○	○	○	×	×
米沢市	2625	医療法人舟山病院	0238-23-4435	駅前2-4-8	医	○	○	○	○	○	○	○	○	○
米沢市	5322	公益財団法人やまがた健康推進機構 米沢検診センター	0238-21-8811	西大通1-5-66	医	○	×	×	○	○	○	○	○	○
鶴岡市	0169	医療生活協同組合やまがた鶴岡協立病院	0235-23-6060	文園町9-34	医	○	×	○	○	○	○	○	○	○
鶴岡市	1962	一般社団法人鶴岡地区医師会 荘内地区健康管理センター	0235-22-6445	馬場町1-45	医	○	※	○	○	○	○	○	○	○
酒田市	0172	医療法人健友会 本間病院	0234-22-3051	中町3-5-23	医	○	○	×	○	○	○	○	○	○

## 福島県

福島市	0176	医療法人社団敬愛会福島西部病院健診センター	024-533-2122	東中央3-15	医	○	○	○	○	○	○	○	○	○
福島市	0177	福島医療生協 わたり病院健診センター	024-522-3446	渡利字中江町34	医	○	○	×	○	○	○	○	※	※
福島市	1914	公益財団法人福島県労働保健センター	024-554-1125	沖高字北貴船1-2	医	○	○	○	○	○	○	○	○	○
福島市	1917	一般財団法人脳神経疾患研究所附属 南東北福島病院	024-593-6257	荒井北3-1-13	×	×	×	×	×	×	○	○	×	×
福島市	5325	クリニック21	024-521-5581	栄町6-6ユニックスビル2F	×	×	×	○	○	○	○	○	○	○

宮城県  
秋田県  
山形県  
福島県

# 健診機関リスト

○…実施可能  
×…実施不可

※…実施可能  
(条件付)

医…医師採取  
自…自己採取



## オプション検査

子宮細胞診	マンモ	乳房エコー	ABC検査	胃部X線	腹部エコー	PSA	骨密度	B型肝炎	C型肝炎
-------	-----	-------	-------	------	-------	-----	-----	------	------

## 福島県

※予約の際は必ず「代行機関は(株)イーウェルです」とお伝えください。  
※健診機関へご予約後、(株)イーウェルへ受診券発行依頼を行ってください。

市区町村	健診機関CD	健診機関名称	電話番号	住所	子宮細胞診	マンモ	乳房エコー	ABC検査	胃部X線	腹部エコー	PSA	骨密度	B型肝炎	C型肝炎
会津若松市	0189	穴澤病院	0242-22-4024	宮町1-1	×	×	×	○	○	○	○	○	○	○
郡山市	0182	一般社団法人慈山会医学研究所附属坪井病院	024-946-0808	安積町長久保1-10-13	医	○	○	×	○	○	○	○	○	○
郡山市	1809	公益財団法人湯浅報恩会寿泉堂クリニック	024-939-4616	駅前1-8-16	医	○	○	×	○	○	○	○	※	※
郡山市	5327	明信会 今泉西病院	024-934-1515	朝日2-18-8	医	○	×	○	○	○	○	○	○	○
郡山市	9437	公益財団法人福島県労働保健センターこおりやま健診プラザ	024-983-7661	喜久田町卸2-15-1	医	○	○	○	○	○	○	×	○	○
いわき市	0193	医療法人郡山病院いわき健康管理センター	0246-28-9388	中央台飯野4-9-2	医	○	×	×	○	○	○	×	※	※
いわき市	0196	養生会 かしま病院	0246-58-8090	鹿島町下蔵持字中沢目22-1	医	○	○	○	○	○	○	○	○	○
いわき市	2815	社団医療法人呉羽会呉羽総合病院	0246-62-3075	錦町落合1-1	医	○	×	×	○	○	○	○	○	○
いわき市	5333	公益財団法人ときわ会磐城中央病院	0570-200-280	小名浜南富岡字富士前41	医	○	×	○	○	○	○	○	○	○
いわき市	9017	公益財団法人福島県労働保健センターいわき健診プラザ	0246-84-6602	好間工業団地27-7	医	○	○	×	○	×	○	×	※	※
いわき市	9225	浜通り医療生活協同組合 小名浜生協病院	0246-84-6225	小名浜岡小名字山ノ神32	医	○	×	×	○	○	○	○	※	※
白河市	6885	敦記念 田口医院	0248-24-1111	郭内11	×	×	×	○	×	○	○	○	○	○
須賀川市	9422	医療法人社団三成会南東北春日リハビリテーション病院	0248-63-7106	南上町123-1	医	○	○	×	○	×	○	×	×	×
相馬市	6407	医療法人社団茶畑会相馬中央病院	0244-36-6611	沖ノ内3丁目5-18	×	×	×	○	○	○	○	○	○	○
二本松市	6529	医療法人辰星会 柞病院	0243-22-2828	本町1-103	医	○	×	×	○	○	○	○	○	○
伊達郡国見町	1929	公立藤田総合病院	024-585-2121	大字塚野目字三本木14	医	○	×	×	○	○	○	○	※	※
西河原町	1928	公益財団法人 会田病院	0248-42-3592	本町216	医	○	×	×	○	×	○	×	×	×
相馬郡新地町	9462	医療法人伸裕会渡辺病院	0244-63-2205	駒ヶ嶺字原92	医	○	○	×	○	○	○	○	※	※

## 茨城県

水戸市	0227	医療法人社団啓和会 東関東クリニック	029-221-1200	白梅3-4-8	医	×	○	○	○	○	○	○	○	○
水戸市	5337	茨城保健生活協同組合 城南病院	029-226-3080	城南3-15-17	×	×	×	○	○	○	○	○	○	○
水戸市	5339	医療法人社団啓和会 いばらき健康管理センター	029-243-6220	見川町丹下ノ牧2131-143	医	○	○	○	○	○	○	○	○	○
水戸市	6129	医療法人社団協栄会 大久保病院	029-254-4555	石川4-4040-32	×	×	×	×	○	○	○	○	○	○
水戸市	6221	医療法人社団青潤会 青柳病院	029-231-2341	柳町2-10-11	×	×	×	○	○	○	○	○	※	※
水戸市	6599	医療法人社団北水会 北水会記念病院	029-303-3005	東原3-2-1	医	○	○	○	○	○	○	○	※	※
水戸市	7671	医療法人社団道心会いちょう坂クリニック	029-306-7251	三の丸1-4-73水戸京成ビル1F	×	×	○	○	○	○	○	○	○	○
水戸市	8280	社会医療法人財団古宿会水戸中央病院健診センター百合が丘	029-309-8521	六反田町1136-1	医	○	○	○	○	○	○	○	○	○
日立市	1835	公益財団法人日立メディカルセンター	0294-33-5911	幸町1-17-1	医	○	○	○	×	○	○	×	×	×
日立市	6116	医療法人社団日鉱記念病院	0294-24-1215	宮田町1-4-1	自	×	○	○	○	○	○	○	○	○
日立市	6266	医療法人群羊会 久慈茅根病院	0294-52-2119	久慈町4-16-10	×	×	×	×	×	○	○	×	×	×
土浦市	0203	田谷医院	029-823-2636	生田町3-27	医	×	○	○	○	○	○	○	○	○
土浦市	6953	医療法人慈厚会野上病院	029-822-0145	東崎町6-8	医	×	○	○	○	○	○	×	○	○
古河市	1826	医療法人徳洲会古河総合病院	0280-48-0638	鴻巣1555	医	○	○	○	○	○	○	○	○	○
結城市	1653	社会医療法人社団同樹会結城病院	0296-33-4172	結城9629-1	医	○	○	○	○	○	○	○	○	○
結城市	2735	城西総合健診センター	0296-33-0115	大字結城10745-24	医	○	○	○	○	○	○	○	○	○
龍ヶ崎市	0211	医療法人竜仁会 牛尾病院	0297-66-6111	馴柴町1-15-1	×	○	○	○	○	○	○	○	※	※
龍ヶ崎市	5346	龍ヶ崎済生会総合健診センター	0297-63-7178	中里1-1	医	○	○	○	○	○	○	○	○	○
龍ヶ崎市	9047	医療法人社団健幸福会龍ヶ崎大徳ヘルシークリニック	0297-61-0026	大徳町1298-3大徳ヘルシービル2F	×	×	×	○	○	○	○	×	○	○
下妻市	0215	医療法人光潤会平間病院	0296-49-8010	江2051	×	○	×	○	○	×	○	×	×	×
下妻市	7383	医療法人坂入医院	0296-43-6391	高道祖5683-1	×	×	×	○	×	○	○	○	○	○





# 健診機関リスト

○…実施可能  
×…実施不可

※…実施可能  
(条件付)

医…医師採取  
自…自己採取



オプション検査									
子宮細胞診	マンモ	乳房エコー	ABC検査	胃部X線	腹部エコー	PSA	骨密度	B型肝炎	C型肝炎

## 埼玉県

※予約の際は必ず「代行機関は(株)イーウェルです」とお伝えください。  
※健診機関へご予約後、(株)イーウェルへ受診券発行依頼を行ってください。

市区町村	健診機関CD	健診機関名称	電話番号	住所	子宮細胞診	マンモ	乳房エコー	ABC検査	胃部X線	腹部エコー	PSA	骨密度	B型肝炎	C型肝炎
川越市	6788	医療法人聖心会南古谷病院	049-235-7777	久下戸110	×	×	×	×	○	×	×	×	×	×
川越市	8970	医療法人直心会帯津三敬病院	049-236-0050	大字大中居545	×	○	○	○	○	○	○	○	×	○
熊谷市	0346	藤和会 藤間病院 総合健診システム	048-524-0146	末広2-138	医	○	○	×	○	○	○	○	×	×
熊谷市	2006	医療法人社団紘智会 籠原病院	048-532-6747	美土里町3-136	医	×	○	○	○	○	○	○	○	○
熊谷市	5395	医療法人クレモナ会ティーエムクリニック	048-533-8837	三ヶ尻48	医	○	○	○	○	○	○	○	○	○
川口市	2003	社会福祉法人恩賜財団済生会支部埼玉県済生会川口総合病院健診センター	0570-08-2211	西川口5-11-5	×	×	×	×	×	○	○	○	○	○
川口市	7433	医療法人社団令成会川口パークタワークリニック	048-299-4106	幸町1-7-1川口パークタワー2F	医	○	○	○	○	○	○	○	○	○
川口市	7437	社会医療法人社団大成会武南病院附属クリニック	048-282-8226	東本郷1432	医	○	○	○	○	○	○	○	○	○
川口市	8065	医療法人あかつき会はとがや病院	048-281-1468	坂下町4-16-26	×	×	×	×	×	×	×	×	×	×
行田市	6789	医療法人社団清幸会 行田中央総合病院	048-553-2426	富士見町2-17-17	医	○	○	○	○	○	○	○	○	○
秩父市	5399	医療法人花仁会秩父病院	0494-22-3023	和泉町20	医	○	○	○	○	○	○	○	×	×
所沢市	0342	医療法人社団秀栄会 所沢第一病院	04-2937-6241	下安松1559-1	医	○	○	○	○	○	○	○	○	○
所沢市	5401	医療法人社団和風会 所沢中央病院健診クリニック	04-2997-5500	久米551-3東亜東口ビルディング3F	医	○	×	○	○	○	○	○	※	○
所沢市	6297	医療法人社団医鳳会並木病院	04-2928-1000	東狭山ヶ丘5-2753	医	○	×	○	×	×	○	○	※	※
所沢市	6330	社会医療法人至仁会 圏央所沢病院	04-2920-0518	東狭山ヶ丘4-2692-1	×	×	×	×	×	×	×	×	×	×
所沢市	6790	医療法人清和会 新所沢清和病院	04-2943-1101	神米金141-3	自	×	×	○	○	○	○	○	○	○
所沢市	8114	はなみずぎ小手指クリニック所沢健診プレイス	0120-992-473	小手指町1-16-4-2F	医	○	○	○	○	○	○	○	○	○
飯能市	5403	橘会 飯能中央病院	042-972-6161	稲荷町12-7	医	○	○	×	○	○	○	○	○	○
飯能市	8332	医療法人靖和会飯能市東吾野医療介護センター診療所	042-978-2000	大字虎秀25-1	×	×	×	×	○	○	○	○	×	×
加須市	5421	埼玉県済生会加須病院	0480-70-0666	上高柳1680	医	○	○	×	○	○	○	○	○	○
東松山市	2690	東松山医師会病院健診センター	0493-25-0232	神明町1-15-10	医	○	○	×	×	×	○	○	×	×
春日部市	0321	医療法人秀和会秀和総合病院	048-737-7489	谷原新田1200	医	※	○	○	○	○	○	○	○	○
春日部市	2011	梅原病院	048-752-2152	小淵455-1	×	×	○	○	○	○	○	○	○	○
春日部市	6537	医療法人社団嬉泉会春日部嬉泉病院	048-736-0111	中央1-53-16	×	×	○	×	×	○	○	○	○	○
春日部市	6869	医療法人社団春明会みくに中央クリニック	048-737-5407	中央1-56-18	×	×	×	○	○	○	○	○	○	○
狭山市	1850	医療法人社団清心会至聖病院	04-2952-1002	下奥富1221	医	○	○	○	○	○	○	○	○	○
羽生市	0323	医療法人徳洲会羽生総合病院	048-562-5555	下岩瀬446	医	○	○	×	○	○	○	○	※	※
鴻巣市	2007	医療法人社団浩蓉会 埼玉脳神経外科病院	048-541-2800	上谷664-1	自	×	○	×	○	○	○	○	○	○
鴻巣市	6619	医療法人社団鴻愛会 こうのす共生病院	048-541-7737	上谷2073-1	×	○	○	○	○	○	○	○	○	○
鴻巣市	8411	医療法人三療会 たけうちクリニック	048-594-7701	本町2-1-7	×	○	○	×	○	○	○	○	○	○
深谷市	5409	深谷寄居医師会メディカルセンター	048-572-2411	上柴町西3-6-1	医	○	○	○	○	○	○	○	※	※
上尾市	0349	医療法人社団愛友会上尾中央第二病院	048-781-1902	地頭方421-1	×	×	×	○	○	○	○	○	○	○
上尾市	0350	医療法人藤仁会健康管理センターA-geo・townクリニック	048-777-2511	宮本町3-2-209	自	○	○	○	○	○	○	○	○	○
上尾市	2012	医療法人社団愛友会 上尾中央総合病院	048-773-1114	粕座1-10-10	医	○	○	×	○	○	○	○	○	○
上尾市	6538	医療法人慈秀会上尾アーバンクリニック	048-778-8489	緑丘3-5-28シワ緑丘ビル1F	自	×	○	○	○	○	○	○	○	○
上尾市	7580	医療法人社団順信会上尾メディカルクリニック	048-721-8042	原市3133	×	×	×	○	○	○	○	×	○	○
草加市	5411	医療法人社団協友会メディカルトピア草加病院	048-912-3300	谷塚1-11-18	医	○	○	×	○	○	○	○	○	○
草加市	7160	医療法人親和会鳳永病院	048-924-2631	谷塚2-12-15	×	×	×	×	×	×	×	×	×	×
草加市	9249	医療法人社団保清会いまじょうクリニック	048-941-2140	旭町6-1-17ブランタン881F	×	×	×	×	×	×	○	○	○	○
越谷市	0319	医療法人社団協友会越谷誠和病院	048-966-5006	谷中町4-25-5	医	○	×	○	○	○	○	○	○	○

埼玉県

# 健診機関リスト

○…実施可能  
×…実施不可

※…実施可能  
(条件付)

医…医師採取  
自…自己採取



オプション検査									
子宮細胞診	マンモ	乳房エコー	ABC検査	胃部X線	腹部エコー	PSA	骨密度	B型肝炎	C型肝炎

**埼玉県** ※予約の際は必ず「代行機関は(株)イーウェルです」とお伝えください。  
※健診機関へご予約後、(株)イーウェルへ受診券発行依頼を行ってください。

市区町村	健診機関CD	健診機関名称	電話番号	住所	子	マ	乳	A	胃	腹	P	骨	B	C
戸田市	2687	医療法人社団東光会戸田中央総合健康管理センター	0120-388-811	上戸田2-32-20	医	○	○	○	○	○	○	○	○	○
戸田市	2920	医療法人慈公会 公平病院	048-421-3030	笹目南町20-16	×	○	×	○	×	○	○	○	※	※
戸田市	9410	医療法人翔誠会MIRAI CLINIC TODA	048-229-0489	本町4-16-17戸田公園メディカルブリッジ2F/3F	医	○	○	○	○	○	○	○	○	○
入間市	2636	医療法人永仁会入間ハート病院	04-2935-0320	小谷田1258-1	医	○	※	○	○	○	○	○	○	○
入間市	2643	医療法人社団宏志会豊岡第一病院	04-2933-3345	大字黒須1369-3	医	○	○	×	○	○	○	○	○	○
志木市	6620	医療法人社団浅野病院	048-471-2400	本町6-24-21	×	×	×	○	○	○	○	×	○	○
志木市	8642	医療法人社団武蔵野会TMG宗岡中央病院	048-472-9211	上宗岡5-14-50	×	○	○	×	○	○	○	○	○	○
志木市	9406	医療法人旗桜会たで健診・内視鏡クリニック	048-470-7557	本町5-25-8ドゥーセットビル4F	×	×	×	○	×	○	○	○	○	○
桶川市	2013	医療法人財団聖蹟会 埼玉県央病院	048-776-0022	坂田1726	×	※	※	○	○	○	○	○	○	○
久喜市	7155	医療法人 愛生会内科・婦人科クリニック	0480-21-0721	久喜中央4-3-1	医	×	×	×	×	×	○	×	×	×
北本市	0354	医療法人誠昇会北本共済医院人間ドック健診センター	048-598-7003	下石戸下511-1	自	×	×	○	×	×	×	×	×	×
八潮市	2016	医療法人社団協友会八潮中央総合病院	048-998-8001	南川崎845	医	○	○	×	○	○	○	○	○	○
富士見市	8990	アイルみずほ台内科クリニック	049-252-8855	東みずほ台1-3-14高野ビルディング店舗103号室	×	×	×	×	×	○	○	○	○	○
富士見市	9099	医療法人財団明理会イムス富士見総合病院	049-257-5602	鶴馬1967-1	医	×	×	○	○	○	○	○	※	※
三郷市	0316	医療法人財団健和会 みさと健和病院	048-955-5494	鷹野4-494-1	医	○	○	○	○	○	○	○	○	○
三郷市	2953	医療法人社団愛友会三郷中央総合病院	048-953-1382	中央4-5-1	×	○	×	○	○	○	○	○	※	※
蓮田市	5417	医療法人顕正会 蓮田病院	048-766-8155	根金1662-1	×	○	○	×	○	○	○	○	○	○
坂戸市	6174	医療法人若葉会若葉病院	049-283-3633	戸宮609	自	×	×	○	○	○	○	○	○	○
日高市	5418	医療法人積仁会 旭ヶ丘病院	042-989-0650	森戸新田99-1	医	○	×	○	○	○	○	○	○	○
日高市	7585	医療法人社団輔正会岡村記念クリニック	042-989-7766	栗坪230-1	×	×	×	×	×	×	×	×	×	×
吉川市	8031	医療法人社団協友会 吉川中央総合病院	048-940-6181	大字平沼111	×	○	○	○	○	○	○	○	○	○
白岡市	8175	医療法人社団哺育会白岡中央総合病院	0480-93-0662	小久喜938-12	医	○	○	○	○	○	○	○	×	○
北足部伊勢町	5419	医療法人社団愛友会伊奈病院	048-723-6071	小室5014-1	医	○	○	○	○	○	○	○	○	○
比企郡吉見町	7046	公益財団法人埼玉県健康づくり事業団健診センター	0493-81-6128	江和井410-1	医	○	○	○	○	○	○	○	○	○
北葛飾郡松伏町	6452	医療法人社団明日佳 埼玉あすか松伏病院	048-992-0411	松伏1263-5	×	×	○	○	×	○	○	×	×	

## 千葉県

千葉市中央区	0357	医療法人社団 福生会 斎藤労災病院	043-227-7453	道場南1-12-7	医	○	○	○	○	○	○	○	○	○
千葉市中央区	0358	医療法人社団報徳会 報徳千葉診療所	043-225-6232	本町1-1-13	医	○	×	○	○	○	○	○	○	○
千葉市中央区	0359	一般社団法人千葉衛生福祉協会千葉診療所	043-225-8977	院内1-8-12	自	○	×	○	○	○	○	○	※	※
千葉市中央区	0363	一般財団法人柏戸記念財団長洲柏戸クリニック	043-222-2873	長洲2-20-27	医	×	×	○	○	○	○	○	○	○
千葉市中央区	5424	一般財団法人柏戸記念財団ポートスクエア柏戸クリニック	043-245-6051	問屋町1-35千葉ポートサイドタワー27F	医	○	○	○	○	○	○	○	○	○
千葉市中央区	8414	医療法人社団誠馨会千葉メディカルセンター	043-310-7038	南町1-7-1	医	○	○	×	×	×	○	○	○	○
千葉市花見川区	0367	医療法人社団有相会 最成病院ヘルスケアセンター	043-257-8111	柏井町800-1	医	○	○	○	○	○	○	○	○	○
千葉市花見川区	2865	医療法人社団津田会 津田胃腸科医院	043-273-3280	検見川町3-300-16	×	×	×	×	×	×	○	×	○	○
千葉市花見川区	5426	社会医療法人社団千葉県勤労者医療協会 千葉健生病院付属まはり診療所健康管理センター	0570-06-1081	幕張町5-392-3まはり診療所3F	医	○	○	○	○	○	○	○	○	○
千葉市稲毛区	0362	医療法人社団直心会轟クリニック	043-306-8503	轟町1-13-3	医	○	○	○	○	○	○	○	○	○
千葉市稲毛区	5429	医療法人社団親月会 千葉中央外科内科	043-253-1231	天台4-2-17	×	×	×	○	○	○	○	○	○	○
千葉市稲毛区	9562	医療法人社団幸訪会いなげファミリー内科クリニック	043-255-8511	園生町1111-1プチモンド稲毛1-A	×	×	×	×	×	○	○	○	○	○
千葉市若葉区	0370	医療法人社団創進会みつわ台総合病院	043-254-3201	若松町531-486	医	○	○	×	○	○	○	○	○	○
千葉市美浜区	1660	医療法人社団扇心会 幕張マリブクリニック	043-297-0188	中瀬2-6-1ワールドビジネスガーデンマリブウエスト2F	医	×	○	○	○	○	○	○	○	○

# 健診機関リスト

○…実施可能  
×…実施不可

※…実施可能  
(条件付)

医…医師採取  
自…自己採取



スマートフォン  
二次元コード

## オプション検査

子宮細胞診	マンモ	乳房エコー	ABC検査	胃部X線	腹部エコー	PSA	骨密度	B型肝炎	C型肝炎
-------	-----	-------	-------	------	-------	-----	-----	------	------

## 千葉県

※予約の際は必ず「代行機関は(株)イーウェルです」とお伝えください。  
※健診機関へご予約後、(株)イーウェルへ受診券発行依頼を行ってください。

市区町村	健診機関CD	健診機関名称	電話番号	住所	子宮細胞診	マンモ	乳房エコー	ABC検査	胃部X線	腹部エコー	PSA	骨密度	B型肝炎	C型肝炎
千葉市美郷区	8407	公益財団法人ちば県民保健予防財団(健診)	043-246-8627	新港32-14	医	○	○	○	○	○	○	○	○	○
千葉市美郷区	9444	医療法人社団保健会奏の杜クリニック海浜幕張	043-441-5181	ひび野1-14aune幕張4F	医	○	○	○	○	○	○	○	○	○
銚子市	1997	医療法人厚仁会 内田病院	0479-22-8600	西芝町4-4	自	×	×	○	×	○	○	○	○	○
銚子市	2539	医療法人積仁会 島田総合病院	0479-22-0063	東町5-3	医	○	○	○	○	○	○	○	○	○
市川市	0381	医療法人社団嵐川大野中央病院	047-373-1584	下貝塚3-20-3	自	○	○	×	○	○	○	×	○	○
市川市	2919	医療法人友康会行徳中央クリニック	047-395-8711	新浜1-11-1	自	×	○	○	○	○	○	○	○	○
船橋市	0383	医療法人社団協友会 船橋総合病院	0570-07-2784	北本町1-13-1	医	○	○	○	○	×	○	○	○	○
船橋市	2538	医療法人徳洲会千葉徳洲会病院	047-774-0385	高根台2-11-1	医	○	○	○	○	○	○	○	○	○
船橋市	2959	医療法人弘仁会 板倉病院	047-431-2851	本町2-10-1	医	○	○	○	○	○	○	○	○	○
船橋市	5435	医療法人社団青山会船橋みなとクリニック	047-433-5105	湊町2-8-9	医	○	○	○	○	○	○	○	×	○
船橋市	7565	医療法人成春会花輪病院附属駅前クリニック	047-461-2112	習志野台2-1-6北習志野駅前ビル3F	×	×	×	×	×	×	×	○	○	○
館山市	5445	社会福祉法人太陽会 安房地域医療センター	0470-25-5120	山本1155	医	○	○	×	○	○	○	○	○	○
木更津市	0410	社会医療法人社団さつき会 かずさアカデミアクリニック	0438-52-0211	かずさ鎌足2-3-9	×	×	×	○	○	○	○	○	○	○
木更津市	9530	医療法人社団志成会ロイヤルクリニック	0438-25-6840	清見台3-6-5	医	○	○	○	×	○	○	○	○	○
松戸市	0378	医療法人社団誠馨会新東京クリニック	047-367-6670	根本473-1	医	○	○	○	○	×	×	○	○	○
松戸市	2571	医療法人徳洲会千葉西総合病院	047-384-8074	金ヶ作107-1	医	○	○	×	○	○	○	○	※	※
松戸市	6243	清志会 山本病院	047-341-3191	小金きよしヶ丘2-7-10	×	×	×	○	×	○	○	○	○	○
野田市	9239	医療法人社団真療会野田病院	04-7128-1008	中里1554-1	医	○	○	○	○	○	○	○	○	○
茂原市	6153	医療法人社団 さわしん会 富士見クリニック	0475-20-2585	東郷2000	×	×	×	○	×	×	×	×	×	×
佐倉市	0401	日産厚生会 佐倉厚生園病院	043-484-2164	鎌木町320	×	×	×	○	×	×	○	○	※	※
佐倉市	0402	聖隷福祉事業団 聖隷佐倉市民病院健診センター	043-486-0006	江原台2-36-2	医	○	○	×	○	○	○	○	○	○
東金市	6969	医療法人社団大喜会齊藤クリニック	0475-53-1110	台方2058-1	×	×	○	×	×	×	×	×	×	×
習志野市	2906	医療法人社団愛友会 津田沼中央総合病院	047-476-5134	谷津1-9-17	医	○	○	○	○	○	○	○	○	○
習志野市	5461	済生会千葉県済生会習志野病院	047-411-7316	泉町1-1-1	医	○	○	○	○	○	○	○	※	※
習志野市	7943	医療法人社団保健会メディカルスクエア奏の杜クリニック	047-406-5000	奏の杜2-1-1奏の杜フォルテ2F	医	○	○	○	○	○	○	○	○	○
柏市	0394	医療法人社団協友会柏厚生総合病院	04-7144-8868	篠籠田617	医	○	○	○	○	○	○	○	○	○
柏市	6545	医療法人深町病院	04-7164-6618	柏4-10-11	×	×	×	×	×	×	×	○	○	○
柏市	8095	医療法人社団大晟会大和田ファミリークリニック予防医療センター	04-7141-7555	豊四季301-7	×	×	○	○	○	○	○	○	○	○
柏市	8739	メディカルリゾート柏の葉健診クリニック	0120-900-277	若柴178-4-2KOIL4F401	医	○	○	×	○	×	○	○	×	×
柏市	9554	医療法人社団第三会千葉柏駅前胃と大腸肛門の内視鏡・日帰り手術クリニック健診プラザ	04-7148-3666	旭町1-1-2YK-7ビル1F・2F	医	○	○	○	○	○	○	○	○	○
勝浦市	1989	医療法人SHIODA塩田病院	0470-73-1221	出水1221	医	○	○	○	○	○	○	○	○	○
市原市	1813	医療法人芙蓉会 五井病院	0436-21-5521	五井5155	自	○	○	×	○	○	○	○	○	○
市原市	5466	医療法人社団慈協会 市原メディカルキュア	0436-61-0519	姉崎658	×	×	×	×	○	○	○	○	○	○
流山市	0374	医療法人財団東京勤労者医療会東葛病院	04-7128-9393	中102-1東葛病院	医	○	○	○	○	○	○	○	○	○
流山市	1981	医療法人社団協友会千葉愛友会記念病院	04-7110-0858	曙ヶ崎1-1	医	○	○	○	○	○	○	○	○	○
流山市	5467	曙会 流山中央病院	04-7154-5741	東初石2-132-2	×	×	×	×	×	○	○	○	○	○
八千代市	0392	医療法人思誠会 勝田台病院	047-482-3498	勝田622-2	医	○	×	○	○	×	○	×	×	×
我孫子市	1984	医療法人社団太公会我孫子東邦病院	04-7128-8127	柴崎122-1	医	○	×	○	○	○	○	○	○	○
君津市	0415	君津健康センター 君津診療所	0439-55-6811	君津1	医	○	○	×	○	○	○	○	○	○
君津市	5472	医療法人社団健恵生会酒井医院	0439-52-2166	南子安9-18-8	×	×	×	○	×	○	○	○	○	○

千葉県



# 健診機関リスト

○…実施可能  
×…実施不可

※…実施可能  
(条件付)

医…医師採取  
自…自己採取



市区町村		健診機関CD	健診機関名称	電話番号	住所	子 宮 細 胞 診	マ ン モ	乳 房 エ コ ー	A B C 検 査	胃 部 X 線	腹 部 エ コ ー	P S A	骨 密 度	B 型 肝 炎	C 型 肝 炎
千代田区	9432	医療法人財団京映会大手町あおぞら健診クリニック	03-6262-6763	大手町2-1-1 大手町野村ビルB1F	医	○	○	×	○	○	○	○	○	○	○
千代田区	9499	医療法人社団山岡クリニック	03-3264-5160	麹町4-3 富士ビル2F	×	×	×	○	×	×	○	○	×	○	○
千代田区	9513	医療法人社団ウイリングヘルスケアクリニック秋葉原	03-3525-7315	外神田1-17-6アトレ秋葉原1店5F	医	×	○	○	○	○	○	○	×	○	○
中央区	0431	医療法人社団墨水会 浜町センタービルクリニック	03-3664-2767	日本橋浜町2-31-1 浜町センタービル7F	医	○	○	○	○	○	○	○	○	※	※
中央区	0433	医療法人社団兜中央会 中島クリニック	03-3669-0287	日本橋兜町8-8	医	○	○	×	○	○	○	○	○	○	○
中央区	0436	医療法人財団湖聖会銀座医院健康管理センター	03-3541-3340	銀座4-12-15歌舞伎座タワー16F	医	○	○	○	○	○	○	○	○	○	○
中央区	0439	医療法人社団神和会 銀座富士クリニック	03-3542-8371	銀座4-11-2丸正ビル2F	医	○	○	○	○	○	○	○	○	○	○
中央区	1624	医療法人社団健松会新赤坂クリニック銀座	03-5770-1250	銀座3-9-7トレランス銀座ビルディング5F	医	○	○	×	○	○	○	○	○	×	○
中央区	1630	医療法人社団進興会東京ダイヤビルクリニック	03-5408-8181	新川1-28-25東京ダイヤビルディング3号館1F	医	○	○	○	○	○	○	○	○	○	○
中央区	5497	一般財団法人近畿健康管理センターKKCウエルネス東京日本橋健診クリニック	03-5500-6776	日本橋箱崎町5-14アルゴ日本橋ビル1F	医	○	○	○	○	○	○	○	○	○	○
中央区	5498	医療法人社団中央みなと会三井タワークリニック	03-3510-9945	日本橋室町2-1-1 日本橋三井タワー5F	医	○	○	×	○	○	○	○	○	○	○
中央区	5503	公益財団法人早期胃癌検診協会	03-3668-6806	日本橋茅場町2-6-12	医	○	○	○	○	○	○	○	○	○	○
中央区	5504	医療法人社団東京ハート会 日本橋ハートクリニック	03-3244-4810	日本橋本町3-2-12社労士ビル2F	医	○	○	○	○	○	○	○	×	○	○
中央区	5505	医療法人社団KYG医療会 ライフサイエンス健診クリニック	03-5652-0808	日本橋堀留町2-6-6ライフサイエンスビル2・3F	自	×	○	×	○	○	○	○	○	○	○
中央区	5506	医療法人社団中央みなと会 中央みなとクリニック	03-3547-1395	明石町8-1 聖路加タワー2F	医	○	○	×	○	○	○	○	○	○	○
中央区	5509	一般財団法人日本健康開発財団 東京・八重洲総合健診センター	03-3274-2861	八重洲1-5-20東京建物八重洲さくら通りビル7F	医	○	○	○	○	×	○	○	○	×	○
中央区	6468	医療法人社団医成会みらいメディカルクリニック銀座	03-3572-4898	銀座5-9-15銀座清月堂ビル4F	×	×	×	×	○	○	○	○	○	○	○
中央区	6622	医療法人社団春令会築地クリニック	03-3549-6661	築地6-25-10築地センタービル2・3F	医	×	○	○	○	○	○	○	○	○	○
中央区	7886	一般社団法人健陽会勝どきビュータワークリニック	03-5859-4033	勝どき1-8-1-215勝どきビュータワー	医	○	○	○	○	○	○	○	○	○	○
中央区	8891	医療法人社団進興会浜町公園クリニック	03-5408-8181	日本橋浜町2-42-10紙商健保会館4F	医	○	○	○	○	○	○	○	○	○	○
中央区	9063	総合健診センターヘルチェック日本橋センター	0570-012-489	日本橋1-3-13東京建物日本橋ビル7F	医	○	○	○	○	○	○	○	○	○	○
中央区	9078	医療法人厚生会 マイヘルスクリニック神田院	0120-260-709	日本橋室町4-1-6クアトロ室町ビル7F	医	○	○	○	○	○	○	○	○	○	○
中央区	9320	医療法人社団明日望 東京アスポクリニック	03-6665-0518	京橋2-2-1京橋エドグラン24F	医	○	○	○	×	○	○	○	○	○	○
中央区	9552	医療法人光希会銀座高沢内科	03-3541-6573	銀座8-12-5峯田ビル3F	×	×	×	○	○	×	○	×	○	○	○
中央区	9593	医療法人社団MYメディカルMYメディカルクリニック東京駅八重洲	03-6712-7487	京橋1-1-1八重洲ダイヤビル2F	医	○	○	○	○	○	○	○	○	○	○
港区	0437	銀座ベレアーヂェクリニックKOMATSU健診センター	03-5568-7088	新橋2-19-4新橋SNTビル2F	×	×	×	○	○	○	○	×	○	○	○
港区	0442	医療法人社団進興会 セラヴィ新橋クリニック	03-5408-8181	新橋4-3-1新虎安田ビル3F・4F	医	○	○	○	○	○	○	○	○	○	○
港区	0443	医療法人財団南葛勤医協 芝健診センター	03-3431-7491	新橋6-19-21	医	○	○	×	○	○	○	○	○	○	○
港区	0445	医療法人社団ケイセイ会 パークサイドクリニック	0120-001-505	芝公園2-6-8日本女子会館2F	医	○	○	○	○	○	○	○	○	○	○
港区	0448	医療法人社団健松会新赤坂クリニック青山	03-5770-1250	南青山2-2-3ビューリック青山外苑東通ビル2F	医	○	○	×	○	○	○	○	○	×	○
港区	0455	東京港診療所	03-3451-4620	海岸3-9-5	×	×	×	○	×	○	○	×	○	○	○
港区	0457	ライフ・プランニング・センター日野原記念クリニック	03-6277-2970	高輪4-10-8京急第7ビル2F	医	○	○	○	○	○	○	○	○	○	○
港区	1628	医療法人社団東京桜十字城山ガーデン桜十字クリニック	0570-07-5050	虎ノ門4-3-1城山トラストタワー3F	医	○	○	○	○	○	○	○	○	○	○
港区	2873	医療法人社団同友会 品川クリニック	03-6718-2816	港南2-16-3品川グランドセントラルタワー1F	医	×	○	×	○	○	○	○	○	○	○
港区	2949	医療法人社団赤坂記念小澁会 メディカルスクエア赤坂	03-3585-0365	赤坂2-17-22赤坂トラストタワー2F	医	○	○	○	○	○	○	○	○	○	○
港区	5511	公益財団法人日産厚生会診療所	03-3504-1643	西新橋1-2-9日比谷セントラルビル2F	自	×	○	○	○	○	○	○	○	○	○
港区	5513	独立行政法人地域医療機能推進機構東京高輪病院	03-3443-9555	高輪3-10-11	医	○	○	×	○	○	○	○	○	○	○
港区	5516	医療法人社団大星会 大星クリニック	03-6426-5933	赤坂2-9-11オリックス赤坂2丁目ビルB1	医	※	※	○	○	○	○	○	×	○	○
港区	5520	一般財団法人船員保険会品川シーズンテラス健診クリニック	03-3452-3382	港南1-2-70品川シーズンテラス5F	医	○	○	○	○	○	○	○	○	○	○
港区	5522	医療法人社団慶朋会三田国際ビルクリニック	03-3454-8614	三田1-4-28三田国際ビル3F	医	×	○	○	○	○	○	○	○	○	○

東京都

東京都 ※予約の際は必ず「代行機関は(株)イーウェルです」とお伝えください。  
※健診機関へご予約後、(株)イーウェルへ受診券発行依頼を行ってください。



# 健診機関リスト

○…実施可能  
×…実施不可  
※…実施可能(条件付)  
医…医師採取  
自…自己採取



オプション検査									
子宮細胞診	マンモ	乳房エコー	ABC検査	胃部X線	腹部エコー	PSA	骨密度	B型肝炎	C型肝炎

## 東京都

※予約の際は必ず「代行機関は(株)イーウェルです」とお伝えください。  
※健診機関へご予約後、(株)イーウェルへ受診券発行依頼を行ってください。

市区町村	健診機関CD	健診機関名称	電話番号	住所	医	マンモ	乳房エコー	ABC検査	胃部X線	腹部エコー	PSA	骨密度	B型肝炎	C型肝炎
文京区	8064	東京保健生活協同組合東京健生病院	03-3944-6116	大塚4-3-8	医	×	○	○	○	○	○	○	○	○
台東区	5544	一般社団法人オリエンタル労働衛生協会東京支部 オリエンタル上野健診センター	03-5816-0720	上野1-20-11ヒューリック上野広小路ビルB1F	医	○	○	○	○	○	○	○	○	○
台東区	5545	医療法人社団康裕会浅草クリニック	03-3876-3600	浅草4-11-6	医	○	○	○	○	○	○	○	○	○
台東区	6688	公益財団法人ライフ・エクステンション研究所附属 永寿総合健診・予防医療センター	03-3833-7351	東上野3-3-3-2F	医	○	○	○	○	○	○	○	○	○
台東区	8537	医療法人社団哺育会 浅草病院	03-6892-2525	今戸2-26-15	医	○	○	×	○	○	○	○	○	○
台東区	9141	一般社団法人医の森医の森クリニック浅草橋健診センター	03-5809-3601	浅草橋1-30-9ヒューリック浅草橋江戸通4F	医	○	○	○	○	○	○	○	○	○
台東区	9169	医療法人社団東京桜十字上野御徒町桜十字クリニック	0570-07-5050	上野3-21-5BINO御徒町5F	医	○	○	○	○	○	○	○	○	○
台東区	9348	医療法人社団ルーチェ会Bene浅草健診クリニック	03-6802-7864	花川戸1-4-1浅草EKIMISE7F	医	○	○	○	○	○	○	○	○	○
墨田区	5546	社会福祉法人同愛記念病院財団同愛記念病院	0570-200-678	横網2-1-11	医	○	×	○	○	×	×	×	×	×
墨田区	5549	社会福祉法人賛育会 賛育会病院	03-3622-9190	太平3-20-2	医	○	○	○	○	○	○	○	○	○
墨田区	8372	医療法人社団松田内科医院	03-3611-1663	東向島6-62-10-1F	×	×	×	×	○	×	×	×	※	※
墨田区	9055	錦糸町しんえいクリニック	03-6659-2267	江東橋1-16-2チョーギンビル7F	医	○	○	○	○	○	○	○	○	○
江東区	0475	医療法人社団真應会 東京イースト21クリニック	03-5632-6037	東陽6-3-2-202A東京イースト21内 タワー棟2F	医	×	○	○	○	○	○	○	○	○
江東区	0477	医療法人彩新会 台場健康管理センター	03-3713-5800	青海2-5-10テレコムセンタービル西3F	自	×	○	○	○	○	○	○	○	○
江東区	0478	東京城東病院	03-3637-0945	亀戸9-13-1	医	○	○	○	○	○	○	○	○	○
江東区	2764	社会医療法人社団順江会 江東病院	03-3685-2281	大島6-8-5	医	○	○	○	○	○	○	○	○	○
江東区	2952	東西線メディカルクリニック	03-3643-0077	門前仲町1-4-8プラザ門前仲町9F	医	○	○	○	○	○	○	○	○	○
江東区	5552	医療法人財団 三友会 深川ギャザリアクリニック	03-5653-3501	木場1-5-9深川ギャザリアLEGARE棟4F	医	○	○	○	○	○	○	○	○	○
江東区	6624	一般財団法人日本予防医学協会ウェルビーイング毛利	03-3635-5711	毛利1-19-10江間忠錦糸町ビル5F	医	○	○	○	○	○	○	○	○	○
江東区	7893	医療法人社団同友会 深川クリニック	03-6860-0017	三好2-15-10	医	×	○	×	○	○	○	○	○	○
江東区	8504	昭和医科大学豊洲クリニック予防医学センター	03-3531-9701	豊洲5-5-1豊洲シエルタワー3F	医	○	○	○	○	○	○	○	○	○
品川区	0481	公益財団法人河野臨床医学研究所附属北品川クリニック	03-6433-3273	北品川1-28-15	医	○	○	○	○	○	○	○	○	○
品川区	0482	社会医療法人社団東京巨樹の会東京品川病院(旧:東芝病院総合健診センター)	03-3761-4260	東大井6-3-22	医	○	○	×	○	○	○	×	○	○
品川区	0483	医療法人社団仁生堂 大村病院	03-3773-0102	大井3-27-11	×	×	×	○	×	○	○	○	○	○
品川区	0487	医療法人社団友好会 目黒メディカルクリニック	03-3280-5877	東五反田5-22-33TK池田山ビル4F	医	○	○	○	○	○	○	○	※	※
品川区	0488	医療法人社団進興会 進興クリニック	03-5408-8181	大崎2-1-1ThinkPark Tower 3F	医	○	○	○	○	○	○	○	○	○
品川区	5558	ケイ・メディカルオフィスKMO五反田健診クリニック	03-3494-2491	東五反田5-28-9五反田第3花谷ビル7F	自	×	○	○	○	○	○	×	※	※
品川区	6183	一般財団法人全日本労働福祉協会 ぜんにほん健診クリニック大森ベルポート	03-6426-6037	南大井6-26-3大森ベルポートD館2F	医	○	○	○	○	○	○	○	○	○
品川区	7944	医療法人社団進興会 オーバルコート健診クリニック	03-5408-8181	東五反田2-17-1オーバルコート大崎マークウエスト14F	医	○	○	○	○	○	○	○	○	○
品川区	8343	医療法人社団進興会進興クリニックアネックス	03-5408-8181	大崎1-6-1TOC大崎ビル1F	医	○	○	○	○	○	○	○	×	○
品川区	8950	社会医療法人財団仁医会牧田総合病院健診プラザOmori	03-6428-7489	南大井6-28-12HURIC大森ビル7F・8F	医	○	○	○	○	○	○	○	○	○
目黒区	0536	医療法人社団アルコ会 アルコクリニック	03-5434-8181	下目黒1-8-1アルコタワー12F	医	○	○	○	○	○	○	○	○	○
目黒区	9307	T's clinic	03-3760-0055	五本木1-11-2	×	×	○	×	×	○	○	×	○	○
目黒区	9565	けやき脳神経リハビリクリニック	03-5747-9280	下目黒2-14-13下目黒HAPPYビル1-3F	×	×	×	×	×	×	×	×	×	×
大田区	0489	社会医療法人財団城南福祉医療協会大田病院附属大森中診療所	03-3762-8439	大森中1-22-2	医	○	○	○	○	○	○	○	○	○
大田区	0490	社会医療法人財団仁医会 牧田総合病院 人間ドック健診センター	03-6428-7489	西蒲田8-20-1	医	○	○	○	○	○	○	○	○	○
大田区	0492	医療法人社団松英会	03-3773-6773	中馬込1-5-8	医	○	○	○	○	○	○	○	○	○
大田区	0497	医療法人社団松和会 池上総合病院	0120-70-6081	池上6-1-19	医	○	×	×	○	×	○	○	○	○
大田区	5564	ゆうレディースクリニック池上	03-3753-2293	池上3-40-3パラッソ池上1F	医	○	○	×	○	○	×	×	○	○
大田区	6409	東海渡井クリニック	03-5492-2711	東海3-2-1大田市場事務棟2F	自	×	×	×	○	○	○	×	○	○

東京都

# 健診機関リスト

○…実施可能  
×…実施不可

※…実施可能  
(条件付)

医…医師採取  
自…自己採取



スマートフォン  
二次元コード

市区町村		健診機関CD	健診機関名称	電話番号	住所	子宮細胞診	マンモ	乳房エコー	ABC検査	胃部X線	腹部エコー	PSA	骨密度	B型肝炎	C型肝炎
大田区	8066	医療法人財団中島記念会大森山王病院	03-3775-7711	山王3-9-6	×	×	×	×	○	○	○	○	○	○	○
大田区	9302	医療法人社団京浜会京浜病院	03-3744-6726	大森南1-14-13	医	○	○	○	○	○	○	○	×	※	○
大田区	9571	久が原エキマエ内科クリニック	03-3758-8755	東横町30-12ウェルシア薬局2F	×	×	×	○	×	○	○	×	○	○	○
大田区	9572	夫婦坂クリニック	03-6421-8755	上池台4-21-7ウェルシア薬局2F	×	×	×	○	×	×	○	○	○	○	○
世田谷区	0537	一般財団法人平和協会駒沢診療所 駒沢健康管理センター	03-3424-8562	上馬4-5-8	医	○	○	○	○	○	○	○	○	○	○
世田谷区	0538	医療法人社団さくら会世田谷中央病院	03-3420-7111	世田谷1-32-18	×	○	○	○	○	○	○	○	○	○	○
世田谷区	0540	社会福祉法人東京有隣会有隣病院	03-3482-3611	船橋2-15-38	×	×	×	○	○	○	○	○	○	○	○
世田谷区	0542	公益財団法人日産厚生会玉川クリニック	03-6431-0221	玉川3-15-17	医	○	○	○	○	○	○	○	○	○	○
世田谷区	0544	医療法人社団プラタナス 桜新町アーバンクリニック	03-3429-1192	新町3-21-1さくらウェルガーデン2F	×	×	×	○	×	×	○	×	○	○	○
世田谷区	5571	鈴木内科循環器科	03-3412-0072	三軒茶屋1-39-5メゾン・スタチュ202	×	×	×	○	×	○	○	×	○	○	○
世田谷区	6727	医療法人社団 幸野メディカルクリニック	03-3483-8976	祖師谷1-11-12瑞穂ビル2F	医	○	○	○	○	○	○	○	○	○	○
世田谷区	7543	医療法人社団プラタナス用賀アーバンクリニック	03-5717-6331	用賀2-41-17用賀2丁目ビル1F・2F	×	×	×	○	×	○	○	○	○	○	○
世田谷区	8284	医療法人社団For the patients 二子玉川ライズひろ内科クリニック	03-5797-9861	玉川1-15-6二子玉川ライズプラザモール204	×	×	×	○	×	○	○	○	○	○	○
世田谷区	9606	医療法人社団秀侑会しもたかいどホームドクタークリニック	03-6379-3677	赤堤5-30-15しもたかいどメディカルタウン1F	医	○	○	×	○	○	○	×	○	○	○
渋谷区	0523	医療法人社団ウイリング渋谷ウエストヒルズクリニック	03-5459-4015	道玄坂1-12-1渋谷マークシティウエスト11F	医	×	○	○	○	○	○	○	×	○	○
渋谷区	0526	医療法人財団東京勤労者医療会 代々木病院健診課	03-3478-7038	千駄ヶ谷1-30-7	医	○	○	○	○	○	○	○	○	○	○
渋谷区	0527	医療法人社団鳳凰会 フェニックスメディカルクリニック	0120-063-063	千駄ヶ谷3-41-6	医	○	○	×	×	×	×	×	×	×	×
渋谷区	0528	久野マインズタワークリニック	0120-71-5907	代々木2-1-1新宿マインズタワー2F	医	○	○	×	○	○	○	○	○	※	※
渋谷区	1629	医療法人社団東京桜十字恵比寿ガーデンプレイス桜十字クリニック(旧:恵比寿ガーデンプレイスクリニック)	0570-07-5050	恵比寿4-20-3恵比寿ガーデンプレイスタワー3F	医	○	○	○	○	○	○	○	○	○	○
渋谷区	6298	クロス病院 健診センター	03-3376-6450	幡ヶ谷2-18-20クロス病院内3F	医	○	○	○	○	○	○	○	○	○	○
渋谷区	7068	一般財団法人日本健康増進財団恵比寿ハートビル診療所(恵比寿健診センター)	03-5420-8015	恵比寿1-24-4	医	○	○	○	○	○	○	○	○	○	○
渋谷区	7107	医療法人社団バリューメディカル バリューHRビルクリニック	0570-075-710	千駄ヶ谷5-25-5バリューHR代々木ビル1F	医	○	○	○	○	○	○	○	○	○	○
渋谷区	7454	医療法人社団プラタナス女性のための統合ヘルスクリニックイク表参道	0120-190-828	神宮前4-26-18原宿ピアザビル4F	医	○	○	○	○	○	○	×	○	○	○
渋谷区	8737	医療法人社団MYメディカルMYメディカルクリニック渋谷	03-6712-7487	宇田川町20-17NMF渋谷公園通りビル4F5F	医	○	○	○	○	○	○	○	○	○	○
渋谷区	9053	医療法人社団東京桜十字恵比寿桜十字クリニック	0570-07-5050	東3-9-19VORT恵比寿maxim B1F	医	○	○	○	○	○	○	○	○	○	○
渋谷区	9362	医療法人社団東京桜十字渋谷サクラステージ桜十字クリニック(旧:桜十字ウイメンズクリニック渋谷)	0570-07-5050	桜丘町3-2渋谷サクラステージ SAKURAタワー14F	医	○	○	○	○	○	○	○	○	○	○
渋谷区	9507	総合健診センターヘルチェック渋谷アクシュ	0570-012-489	渋谷2-17-1渋谷アクシュ4F	医	○	○	○	○	○	○	○	○	○	○
渋谷区	9523	医療法人社団プラタナス女性のための統合ヘルスクリニック イーク渋谷	0120-190-828	桜丘町1-4渋谷サクラステージSHIBUYAサイド1F	医	○	○	○	○	○	○	×	○	○	○
渋谷区	9556	一般財団法人全日本労働福祉協会ぜんにほん健診クリニック新宿南口	03-6426-6037	代々木2-5-4榎原記念ビルディング6F	医	○	○	○	○	○	○	○	○	○	○
渋谷区	9583	医療法人社団秀侑会さざづかホームドクタークリニック	03-6258-4001	笹塚1-58-8京王不動産笹塚ビル2F	医	○	○	○	○	○	○	○	×	○	○
中野区	0563	医療法人社団徳静会 横畠病院	03-3389-2531	新井1-38-6	×	○	○	○	○	○	○	○	×	○	○
中野区	5578	医療法人社団省賢会古藤クリニック	03-3229-6582	中野2-13-23岡デンタルビル2F	自	×	○	○	○	○	○	○	○	○	○
中野区	6408	社会医療法人社団健友会中野共立病院附属健診センター	03-3386-9106	中野5-45-4	医	○	○	○	○	○	○	○	○	○	○
中野区	8742	医療法人財団健貢会総合東京病院	03-3387-5462	江古田3-15-2	医	○	○	○	○	○	○	○	○	○	○
中野区	9529	中野リウマチ膠原病クリニック	03-3380-8585	中野2-24-11ナカノサウステラオフィス棟5F	×	×	×	×	×	○	○	×	○	○	○
杉並区	0566	城西病院 健診センター	03-3390-6910	上荻2-42-11城西病院6F	医	○	○	○	○	○	○	○	○	○	○
杉並区	0567	一般財団法人日本健診財団診療所杉並健診プラザ	03-4586-5555	高井戸東2-3-14	医	○	○	○	○	○	○	○	○	○	○
杉並区	2874	医療法人財団アドベンチスト会 東京衛生アドベンチスト病院	0570-02-8079	天沼3-17-3	医	○	○	×	○	○	○	○	○	○	○
杉並区	5508	杏林大学医学部付属杉並病院予防医学センター	03-5340-5102	和田2-25-1	医	○	○	×	○	○	○	○	○	○	○
杉並区	5580	社会医療法人河北医療財団河北総合病院健診メディカルサロン	03-5356-7575	阿佐谷北1-6-1河北総合病院9F	医	○	○	×	○	○	○	○	○	○	○

東京都

## 東京都

※予約の際は必ず「代行機関は(株)イーウェルです」とお伝えください。  
※健診機関へご予約後、(株)イーウェルへ受診券発行依頼を行ってください。

市区町村	健診機関CD	健診機関名称	電話番号	住所	子宮細胞診	マンモ	乳房エコー	ABC検査	胃部X線	腹部エコー	PSA	骨密度	B型肝炎	C型肝炎
大田区	8066	医療法人財団中島記念会大森山王病院	03-3775-7711	山王3-9-6	×	×	×	×	○	○	○	○	○	○
大田区	9302	医療法人社団京浜会京浜病院	03-3744-6726	大森南1-14-13	医	○	○	○	○	○	○	○	×	※
大田区	9571	久が原エキマエ内科クリニック	03-3758-8755	東横町30-12ウェルシア薬局2F	×	×	×	○	×	○	○	×	○	○
大田区	9572	夫婦坂クリニック	03-6421-8755	上池台4-21-7ウェルシア薬局2F	×	×	×	○	×	×	○	○	○	○
世田谷区	0537	一般財団法人平和協会駒沢診療所 駒沢健康管理センター	03-3424-8562	上馬4-5-8	医	○	○	○	○	○	○	○	○	○
世田谷区	0538	医療法人社団さくら会世田谷中央病院	03-3420-7111	世田谷1-32-18	×	○	○	○	○	○	○	○	○	○
世田谷区	0540	社会福祉法人東京有隣会有隣病院	03-3482-3611	船橋2-15-38	×	×	×	○	○	○	○	○	○	○
世田谷区	0542	公益財団法人日産厚生会玉川クリニック	03-6431-0221	玉川3-15-17	医	○	○	○	○	○	○	○	○	○
世田谷区	0544	医療法人社団プラタナス 桜新町アーバンクリニック	03-3429-1192	新町3-21-1さくらウェルガーデン2F	×	×	×	○	×	×	○	×	○	○
世田谷区	5571	鈴木内科循環器科	03-3412-0072	三軒茶屋1-39-5メゾン・スタチュ202	×	×	×	○	×	○	○	×	○	○
世田谷区	6727	医療法人社団 幸野メディカルクリニック	03-3483-8976	祖師谷1-11-12瑞穂ビル2F	医	○	○	○	○	○	○	○	○	○
世田谷区	7543	医療法人社団プラタナス用賀アーバンクリニック	03-5717-6331	用賀2-41-17用賀2丁目ビル1F・2F	×	×	×	○	×	○	○	○	○	○
世田谷区	8284	医療法人社団For the patients 二子玉川ライズひろ内科クリニック	03-5797-9861	玉川1-15-6二子玉川ライズプラザモール204	×	×	×	○	×	○	○	○	○	○
世田谷区	9606	医療法人社団秀侑会しもたかいどホームドクタークリニック	03-6379-3677	赤堤5-30-15しもたかいどメディカルタウン1F	医	○	○	×	○	○	○	×	○	○
渋谷区	0523	医療法人社団ウイリング渋谷ウエストヒルズクリニック	03-5459-4015	道玄坂1-12-1渋谷マークシティウエスト11F	医	×	○	○	○	○	○	○	×	○
渋谷区	0526	医療法人財団東京勤労者医療会 代々木病院健診課	03-3478-7038	千駄ヶ谷1-30-7	医	○	○	○	○	○	○	○	○	○
渋谷区	0527	医療法人社団鳳凰会 フェニックスメディカルクリニック	0120-063-063	千駄ヶ谷3-41-6	医	○	○	×	×	×	×	×	×	×
渋谷区	0528	久野マインズタワークリニック	0120-71-5907	代々木2-1-1新宿マインズタワー2F	医	○	○	×	○	○	○	○	○	※
渋谷区	1629	医療法人社団東京桜十字恵比寿ガーデンプレイス桜十字クリニック(旧:恵比寿ガーデンプレイスクリニック)	0570-07-5050	恵比寿4-20-3恵比寿ガーデンプレイスタワー3F	医	○	○	○	○	○	○	○	○	○
渋谷区	6298	クロス病院 健診センター	03-3376-6450	幡ヶ谷2-18-20クロス病院内3F	医	○	○	○	○	○	○	○	○	○
渋谷区	7068	一般財団法人日本健康増進財団恵比寿ハートビル診療所(恵比寿健診センター)	03-5420-8015	恵比寿1-24-4	医	○	○	○	○	○	○	○	○	○
渋谷区	7107	医療法人社団バリューメディカル バリューHRビルクリニック	0570-075-710	千駄ヶ谷5-25-5バリューHR代々木ビル1F	医	○	○	○	○	○	○	○	○	○
渋谷区	7454	医療法人社団プラタナス女性のための統合ヘルスクリニックイク表参道	0120-190-828	神宮前4-26-18原宿ピアザビル4F	医	○	○	○	○	○	○	○	×	○
渋谷区	8737	医療法人社団MYメディカルMYメディカルクリニック渋谷	03-6712-7487	宇田川町20-17NMF渋谷公園通りビル4F5F	医	○	○	○	○	○	○	○	○	○
渋谷区	9053	医療法人社団東京桜十字恵比寿桜十字クリニック	0570-07-5050	東3-9-19VORT恵比寿maxim B1F	医	○	○	○	○	○	○	○	○	○
渋谷区	9362	医療法人社団東京桜十字渋谷サクラステージ桜十字クリニック(旧:桜十字ウイメンズクリニック渋谷)	0570-07-5050	桜丘町3-2渋谷サクラステージ SAKURAタワー14F	医	○	○	○	○	○	○	○	○	○
渋谷区	9507	総合健診センターヘルチェック渋谷アクシュ	0570-012-489	渋谷2-17-1渋谷アクシュ4F	医	○	○	○	○	○	○	○	○	○
渋谷区	9523	医療法人社団プラタナス女性のための統合ヘルスクリニック イーク渋谷	0120-190-828	桜丘町1-4渋谷サクラステージSHIBUYAサイド1F	医	○	○	○	○	○	○	○	×	○
渋谷区	9556	一般財団法人全日本労働福祉協会ぜんにほん健診クリニック新宿南口	03-6426-6037	代々木2-5-4榎原記念ビルディング6F	医	○	○	○	○	○	○	○	○	○
渋谷区	9583	医療法人社団秀侑会さざづかホームドクタークリニック	03-6258-4001	笹塚1-58-8京王不動産笹塚ビル2F	医	○	○	○	○	○	○	○	×	○
中野区	0563	医療法人社団徳静会 横畠病院	03-3389-2531	新井1-38-6	×	○	○	○	○	○	○	○	×	○
中野区	5578	医療法人社団省賢会古藤クリニック	03-3229-6582	中野2-13-23岡デンタルビル2F	自	×	○	○	○	○	○	○	○	○
中野区	6408	社会医療法人社団健友会中野共立病院附属健診センター	03-3386-9106	中野5-45-4	医	○	○	○	○	○	○	○	○	○
中野区	8742	医療法人財団健貢会総合東京病院	03-3387-5462	江古田3-15-2	医	○	○	○	○	○	○	○	○	○
中野区	9529	中野リウマチ膠原病クリニック	03-3380-8585	中野2-24-11ナカノサウステラオフィス棟5F	×	×	×	×	×	○	○	×	○	○
杉並区	0566	城西病院 健診センター	03-3390-6910	上荻2-42-11城西										

# 健診機関リスト

○…実施可能  
×…実施不可

※…実施可能  
(条件付)

医…医師採取  
自…自己採取



スマートフォン  
二次元コード

市区町村		健診機関CD	健診機関名称	電話番号	住所	子 宮 細 胞 診	マン モ	乳 房 エ コ ー	A B C 検 査	胃 部 X 線	腹 部 エ コ ー	P S A	骨 密 度	B 型 肝 炎	C 型 肝 炎
杉並区	5581	医療法人財団 荻窪病院	03-3399-1102	今川3-1-24	医	○	○	×	○	○	○	○	○	×	×
杉並区	6391	医療法人社団哺育会杉並リハビリテーション病院	03-3396-3181	西萩北2-5-5	×	×	×	×	○	○	○	○	○	○	○
杉並区	7450	浜田山病院	03-3311-1195	浜田山4-1-8	×	×	×	×	○	○	○	○	○	○	○
杉並区	8472	医療法人社団清吉会 すずらんクリニック	03-3392-3981	荻窪5-13-9	医	×	×	×	×	×	○	×	○	○	○
杉並区	8882	医療法人社団はなぶさ会しんえい内科健診クリニック	03-6383-1873	高円寺南4-6-7アンフィニビル3F	医	○	○	○	○	○	○	○	○	○	○
杉並区	9197	社会福祉法人浴風会浴風会病院	03-3332-6511	高井戸西1-12-1	×	×	×	○	○	×	○	○	○	○	○
豊島区	0501	医療法人社団晴博会 あんこうメディカルクリニック	03-3971-9941	西池袋1-17-10エキニア池袋7F	医	×	○	○	×	○	○	○	○	×	×
豊島区	0502	医療法人社団久福会関野病院	03-3986-5571	池袋3-28-3	医	×	○	○	○	○	○	○	○	○	○
豊島区	0503	平塚胃腸クリニック	03-3984-4316	西池袋3-28-1藤久ビル西2号館	医	○	○	×	○	○	○	○	○	○	○
豊島区	0572	医療法人社団景星会大塚北口眼科・健康管理クリニック	0120-708-123	北大塚2-6-12KSK大塚医療ビル3F	医	○	○	○	○	○	○	○	○	○	○
豊島区	5584	オリエンタルクリニック	03-3988-1292	西池袋1-29-5山の手ビル3F	医	×	○	○	○	○	○	○	○	○	○
豊島区	5585	医療法人社団 絆 アーバンハイツクリニック	03-3946-6721	巣鴨1-16-2アーバンハイツ巣鴨B	医	×	○	○	○	○	○	○	○	○	○
豊島区	6915	医療法人社団生全会池袋病院	03-3971-2836	東池袋3-5-4	×	×	○	×	×	×	○	×	×	×	×
豊島区	8643	総合健診センターヘルチェック池袋センター	0570-012-489	東池袋1-25-8タカセビル1F・2F	医	○	○	○	○	○	○	○	○	○	○
豊島区	9476	医療法人社団東京桜十字池袋桜十字クリニック	0570-07-5050	東池袋1-13-6ロクマルゲート池袋7F	医	○	○	○	○	○	○	○	○	○	○
北区	0463	医療法人社団埴原会 赤羽病院 健康管理センター	03-3901-4941	赤羽2-2-1	医	○	○	○	○	○	○	○	○	○	○
北区	5589	医療法人社団中央白報会 白報会王子病院	03-3912-6611	王子2-14-13	医	○	○	○	○	○	○	○	○	○	○
北区	6236	医療法人財団逸生会 大橋病院	03-3907-1222	桐ヶ丘1-22-1	医	○	○	○	○	○	○	○	○	○	○
北区	6960	東京ほくと医療生活協同組合 王子生協病院	03-3912-5181	豊島3-4-15	×	○	○	○	○	○	○	○	○	○	○
北区	7448	医療法人社団健診会 東京メディカルクリニック	03-5980-0850	滝野川6-14-9東京先端医療モールビル	医	○	○	○	○	○	○	○	○	○	○
北区	7884	医療法人社団生栄会赤羽台診療所	03-3900-3741	赤羽台1-5-22	自	×	×	○	○	○	○	○	○	○	○
北区	8364	医療法人社団慈光会八木病院	03-5902-5400	東十条4-14-8外来棟3F八木病院	医	○	○	○	○	○	○	○	○	○	○
北区	9170	医療法人社団景星会赤羽赤羽東口病院	0120-812-800	赤羽1-38-5	医	○	○	○	○	○	○	○	○	○	○
荒川区	8596	医療法人社団光忍会 みかわしまたワーククリニック	03-3806-2711	東日暮里6-1-1アトラスプラズタワー三河島2F	医	○	○	○	○	○	○	○	○	○	○
荒川区	9057	医療法人社団俊和会日暮里健診プラザ	0570-051-700	西日暮里2-20-1ステーションポータタワー4F	医	○	○	○	×	○	○	○	○	○	○
板橋区	0508	医療法人財団同潤会 富士見病院	03-3962-2431	大和町14-16	医	×	○	○	○	○	○	○	○	○	○
板橋区	6554	医療法人財団健康文化会小豆沢病院	03-3968-7041	小豆沢1-6-8	×	×	×	○	○	○	○	○	○	○	○
板橋区	7438	板橋区医師会病院	03-3975-1081	高島平3-12-6	医	○	○	○	○	○	○	○	○	○	○
板橋区	9515	医療法人社団叡宥会安田病院	03-3939-0101	成増1-13-9	×	×	○	○	×	○	○	○	○	○	○
練馬区	0513	練馬桜台クリニック	03-5999-0723	豊玉北4-11-9イーホープメディカルセンター	自	×	○	○	○	○	○	○	○	○	○
練馬区	8071	医療法人社団はなぶさ会島村記念病院健診センター	050-1725-6320	関町北2-4-2	医	○	○	○	○	○	○	○	○	○	○
足立区	0465	医療法人社団尚視会東京千住・尚視会クリニック健診プラザ	03-3881-2470	千住3-72白亜ビル4F	医	○	○	○	○	○	○	○	○	○	○
足立区	2916	医療法人社団心和会足立共済病院	03-3881-6116	柳原1-36-8	×	×	○	○	×	○	○	○	○	※	※
足立区	2925	社会医療法人社団慈生会健診センター等潤	03-3850-7221	一ツ家4-2-11	医	○	○	×	○	○	○	○	○	○	○
足立区	5596	医療法人社団俊秀会 エヌ・ケイ・クリニック	03-3620-2034	綾瀬3-2-8シティプレイスアヤセ3F	医	○	○	○	○	○	○	○	○	※	※
足立区	7039	医療法人社団けいせい会 東京北部病院	03-3854-3181	江北6-24-6	自	○	○	○	○	○	○	○	○	○	○
足立区	8267	医療法人社団大坪会東和病院	03-5697-6461	東和4-7-10	×	×	×	×	×	×	×	×	×	×	×
葛飾区	0467	医療法人財団謙仁会 亀有病院	03-3601-0187	亀有3-36-3	×	○	○	○	○	○	○	○	○	○	○
江戸川区	2855	医療法人財団京映会 京橋クリニック	03-3678-5791	南篠崎町2-40-3	自	×	○	×	○	○	○	○	○	○	○
江戸川区	2890	医療法人財団綜友会第二臨海クリニック	03-5658-3558	西葛西7-28-8トラック会館4F	医	○	○	×	○	○	○	○	○	○	○

東京都

東京都 ※予約の際は必ず「代行機関は(株)イーウェルです」とお伝えください。  
※健診機関へご予約後、(株)イーウェルへ受診券発行依頼を行ってください。

# 健診機関リスト

○…実施可能  
×…実施不可

※…実施可能  
(条件付)

医…医師採取  
自…自己採取



スマートフォン  
二次元コード

		オプション検査																				
子宮細胞診	マンモ	乳房エコー	ABC検査	胃部X線	腹部エコー	PSA	骨密度	B型肝炎	C型肝炎													
江戸川区	9439	医療法人社団幸訪会こいわファミリー内科	03-6657-9385	南小岩7-24-20FIRSTA 15F	×	×	×	×	×	○	○	○	○	○	○	○	○	○	○	○	○	○
八王子市	0597	仁和会 総合病院 健診センター	042-644-3721	明神町4-8-1	医	○	○	○	○	×	○	○	○	○	○	○	○	○	○	○	○	○
八王子市	0598	医療法人社団国立あおやぎ会 八王子健康管理センター	042-648-1621	明神町4-30-2	医	○	○	×	○	○	○	○	○	○	○	○	○	○	○	○	○	○
八王子市	1763	医療法人社団厚誠会 孫田クリニック	042-627-1175	旭町6-6ピオスビル5F	医	○	○	×	○	○	○	○	○	○	○	○	○	○	○	○	○	○
八王子市	1765	医療法人社団玉栄会 東京天使病院健康管理センター	042-651-5671	上巻分方町50-1	×	○	×	○	×	×	○	○	○	○	○	○	○	○	○	○	○	○
八王子市	6301	医療法人社団めぐみ会南大沢メディカルプラザ健診室	042-670-3055	南大沢2-25フォレストモール南大沢3F	医	○	○	○	○	○	○	○	○	○	○	○	○	○	○	○	○	○
八王子市	7040	メディカルインスペクションセンター(八王子健診センター)	042-644-6060	石川町2975-22	×	×	×	○	×	×	×	×	×	×	×	×	×	×	×	×	×	×
八王子市	8094	医療法人社団永生会南多摩病院	042-663-0519	散田町3-10-1	医	○	○	×	○	○	○	○	○	○	○	○	○	○	○	○	○	○
立川市	0589	医療法人社団進興会 立川北口健診館	042-521-1212	曙町2-37-7コアシティ立川ビル6・9F	医	○	○	○	○	○	○	○	○	○	○	○	○	○	○	○	○	○
立川市	0591	立川中央病院附属健康クリニック	0570-032-220	柴崎町3-14-2BOSENビル	医	○	○	○	○	○	○	○	○	○	○	○	○	○	○	○	○	○
立川市	1757	多摩健康管理センター	042-528-2011	錦町3-7-10	医	○	○	○	○	○	○	○	○	○	○	○	○	○	○	○	○	○
立川市	5607	医療法人社団正裕会 リボンレディースクリニック	042-548-3715	曙町2-10-1ふどうやビル4F	医	○	○	○	×	×	×	○	○	○	○	○	○	○	○	○	○	○
立川市	5608	JA東京健康管理センター	042-528-1380	柴崎町3-6-10	×	×	×	×	×	×	×	×	×	×	×	×	×	×	×	×	×	×
立川市	8024	医療法人社団高友会 立川メディカルクリニック	042-525-7990	高松町2-1-27立川メディカルビル4F	医	×	○	×	○	○	○	×	○	○	○	○	○	○	○	○	○	○
武蔵野市	0516	医療法人社団正友会松井健診クリニック吉祥寺プレイス	0120-037-388	吉祥寺東町1-19-23	医	○	○	○	○	○	○	○	○	○	○	○	○	○	○	○	○	○
武蔵野市	0517	医療法人社団榊原厚生会 吉祥寺榊原クリニック	0422-48-6311	吉祥寺南町1-8-6カサカサビル吉祥寺3F	×	○	○	×	×	×	○	○	○	○	○	○	○	○	○	○	○	○
武蔵野市	0518	医療法人社団陽和会にしくぼ診療所	0422-50-2825	緑町2-1-40	医	○	○	○	○	○	○	○	○	○	○	○	○	○	○	○	○	○
武蔵野市	0519	一般財団法人天誠会武蔵境病院	0422-51-0301	境1-18-6	×	×	×	○	○	○	○	○	○	○	○	○	○	○	○	○	○	○
武蔵野市	7994	公益財団法人武蔵野健康づくり事業団附属診療所	0422-51-2828	吉祥寺北町4-8-10武蔵野市立保健センター2F	×	×	×	×	○	×	×	×	×	○	○	○	○	○	○	○	○	○
三鷹市	0575	医療法人財団慈生会 野村病院予防医学センター	0422-47-8811	下連雀8-3-6	医	○	○	○	○	○	○	○	○	○	○	○	○	○	○	○	○	○
三鷹市	6799	医療法人社団撫子 高松メディカルクリニック	0422-70-1037	下連雀4-16-12三鷹第一ビル2F	医	○	○	○	○	○	○	○	○	○	○	○	○	○	○	○	○	○
府中市	1748	医療法人社団共済会 共済会櫻井病院	042-362-5141	是政2-36	自	×	○	○	○	○	○	○	○	○	○	○	○	○	○	○	○	○
府中市	1749	医療法人社団恵仁会 府中恵仁会病院	042-365-1238	住吉町5-21-1トータルヘルステーション	医	○	○	○	○	○	○	○	○	○	○	○	○	○	○	○	○	○
府中市	9423	医療法人一翠会一翠会東京府中健診クリニック	042-363-5515	宮町1-40KDX府中ビル4F	医	○	○	○	○	○	○	○	○	○	○	○	○	○	○	○	○	○
府中市	9452	医療法人社団松堂会北府中クリニック	042-505-7837	西原町1-14-2イエローハット府中西原店3F	医	○	○	○	○	○	○	○	○	○	○	○	○	○	○	○	○	○
昭島市	0606	医療法人社団野村会昭和の杜病院	042-500-2611	宮沢町522-2	×	×	×	○	○	○	○	○	○	○	○	○	○	○	○	○	○	○
昭島市	1768	医療法人社団潮友会 うしお病院	042-541-5425	武蔵野2-7-12	医	○	×	○	○	○	○	○	○	○	○	○	○	○	○	○	○	※
昭島市	5614	医療法人徳洲会 東京西徳洲会病院	042-500-6622	松原町3-1-1	医	○	○	○	○	○	○	○	○	○	○	○	○	○	○	○	○	○
調布市	0579	医療法人社団東山会 調布東山病院	042-481-5515	小島町2-32-17	医	○	○	○	○	○	○	○	○	○	○	○	○	○	○	○	○	○
調布市	1746	医療法人社団桐光会 調布病院	042-484-2626	下石原3-45-1	医	○	○	○	○	○	○	○	○	○	○	○	○	○	○	○	○	○
調布市	9481	医療法人社団東山会東山ドック・健診クリニックウェルピアザ仙川	03-5384-7060	仙川町1-18-10仙川倉林ビルA棟3・4F	医	○	○	○	○	○	○	○	○	○	○	○	○	○	○	○	○	○
調布市	9603	医療法人社団秀侑会つつじヶ丘ホームドクタークリニック	03-6909-0871	東つつじヶ丘1-2-40Gビル1F	医	○	○	○	○	○	○	○	○	○	○	○	○	○	○	○	○	○
町田市	0601	医療法人社団多摩医療会 原町田診療所	042-710-1100	原町田4-17-11	医	×	○	○	○	○	○	○	○	○	○	○	○	○	○	○	○	○
町田市	1766	医療法人社団三友会あけぼの病院健診部	042-728-4010	中町1-23-3	医	○	○	○	○	○	○	○	○	○	○	○	○	○	○	○	○	○
町田市	1767	医療法人社団三医会 鶴川記念病院	044-987-9716	三輪町1059-1	医	○	○	×	○	○	○	○	○	○	○	○	○	○	○	○	○	○
町田市	9578	医療法人社団優和会湘南健診クリニックココットまちだ館	0120-954-223	原町田6-8-1町田センタービル2F	医	○	○	○	○	○	○	○	○	○	○	○	○	○	○	○	○	※
小金井市	2939	医療法人社団寛和会 武蔵小金井クリニック総合健診センター	042-384-0182	本町5-19-33	医	○	×	○	○	○	○	○	○	○	○	○	○	○	○	○	○	○
小金井市	6523	医療法人社団鶴亀会 小金井つるかめクリニック	042-386-3737	本町6-14-28プラウドタワー武蔵小金井3F	医	○	○	×	×	○	○	○	○	○	○	○	○	○	○	○	○	○
小金井市	9471	医療法人社団公懌会小金井メディカルクリニック	042-401-2938	本町2-1-12けやきビル2F・3F	医	○	○	○	○	○	○	○	○	○	○	○	○	○	○	○	○	○
小金井市	9485	ひがこ北口内科クリニック健診部	042-401-2323	梶野町5-11-1バビスプラザアネックス1F・2F	医	○	○	○	○	○	○	○	○	○	○	○	○	○	○	○	○	○

東京都

東京都 ※予約の際は必ず「代行機関は(株)イーウェルです」とお伝えください。  
※健診機関へご予約後、(株)イーウェルへ受診券発行依頼を行ってください。





# 健診機関リスト

○…実施可能  
×…実施不可

※…実施可能  
(条件付)

医…医師採取  
自…自己採取



オプション検査									
子宮細胞診	マンモ	乳房エコー	ABC検査	胃部X線	腹部エコー	PSA	骨密度	B型肝炎	C型肝炎

神奈川県 ※予約の際は必ず「代行機関は(株)イーウェルです」とお伝えください。  
※健診機関へご予約後、(株)イーウェルへ受診券発行依頼を行ってください。

市区町村	健診機関CD	健診機関名称	電話番号	住所	子	マ	乳	A	胃	腹	P	骨	B	C
横須賀市	0664	医療法人社団聖ルカ会パシフィックホスピタル	046-849-1570	野比5-7-2	×	×	×	○	○	○	×	×	○	○
平塚市	0696	公益財団法人佐々木研究所附属湘南健診センター	0463-21-3811	宝町10-4スポーツプラザ神奈中1F	医	○	○	○	○	○	○	○	○	○
平塚市	0697	医療法人財団倉田会 倉田会メディカルサポートクリニック	0463-27-1011	四之宮2-7-8	医	○	○	○	○	○	○	○	○	○
鎌倉市	2887	鎌倉ヒコ病院	0467-24-7171	材木座1-7-22	医	○	○	○	○	○	○	○	※	※
藤沢市	0694	医療法人徳洲会湘南藤沢徳洲会病院	0466-35-1360	辻堂神台1-5-1	医	○	○	×	○	○	○	○	○	○
藤沢市	2669	医療法人長谷川会 湘南ホスピタル	0466-33-5111	辻堂3-10-2	×	×	×	○	○	○	○	○	○	○
藤沢市	2670	一般財団法人同友会ライフメディカル健診プラザ	0570-099-200	下土橋467-10M・S・C×ディカルビル	医	○	○	○	○	○	○	○	○	○
藤沢市	2671	湘南第一病院	0466-44-7111	湘南台1-19-7	医	○	○	○	○	○	○	○	○	○
藤沢市	2672	公益財団法人藤沢市保健医療財団 藤沢市保健医療センター	0466-88-7305	大庭5527-1	医	○	×	×	○	×	○	×	×	○
藤沢市	6803	特定医療法人グループ・プラクティス研究会 御所見総合クリニック	0466-49-2882	瀬郷188	医	×	○	○	○	○	○	○	○	○
茅ヶ崎市	0692	医療法人社団康心会 湘南健康管理クリニック	0467-86-6570	茅ヶ崎2-2-3東館4F	医	○	○	○	○	○	○	○	○	○
逗子市	9102	公益財団法人逗葉地域医療センター	046-873-7752	池子字棧敷戸1892-6	医	○	×	○	○	○	○	○	※	※
三浦市	7446	三浦市立病院	046-882-2111	岬陽町4-33	医	○	×	×	○	○	○	×	×	×
厚木市	0674	公益財団法人健康予防医学財団 ヘルスケアクリニック厚木	050-1725-8895	旭町1-25-1本厚木ミハラス3F	医	○	○	○	○	○	○	○	○	○
厚木市	0675	医療法人仁厚会仁厚会病院	046-221-5979	中町3-8-11	医	○	○	○	○	○	○	○	○	○
厚木市	0676	社会医療法人社団三思会 東名厚木メディカルサテライトクリニック	046-229-1937	船子224	医	○	○	○	○	○	○	○	○	○
厚木市	1801	鉄蕉会亀田森の里病院	046-247-2121	森の里3-1-1	×	×	×	○	○	○	○	○	○	○
厚木市	2662	JA健康管理センターあつぎ	046-229-3731	酒井3132	医	○	○	×	○	○	○	○	○	○
大和市	5654	医療法人社団哺育会桜ヶ丘中央病院	046-259-5446	福田1-7-1	医	○	○	○	○	○	○	○	○	○
海老名市	2586	カラダテラス海老名	046-292-1311	めぐみ町3-1VINA GRADENS PERCH 7F	医	○	○	○	○	○	○	○	※	※
海老名市	9297	医療法人博清会つげの木海老名健診センター	046-259-8700	中央1-19-33海老名クリニックガーデン3F	医	×	○	○	○	○	○	○	○	○
座間市	0642	医療法人興生会相模台健診クリニック	046-256-9235	相模が丘6-27-43	医	○	○	○	○	○	○	○	○	○
綾瀬市	9039	医療法人愛幸会原クリニック	0467-79-8348	寺尾釜田1-1-8	×	×	×	×	×	×	×	×	×	×
高座郡寒川町	0693	寒川病院総合健診センター	0467-75-6751	宮山193	医	○	○	○	○	○	○	○	○	○

## 新潟県

新潟市東区	5659	新潟臨港病院 健診センター	025-368-7040	桃山町1-114-3	医	×	×	○	○	○	○	×	○	○
新潟市中央区	0721	新潟健診プラザ	025-245-1177	紫竹山2-6-10	医	○	○	○	○	○	○	○	○	○
新潟市中央区	0722	一般社団法人新潟県健康管理協会	025-245-4455	新光町11-1	医	○	○	○	○	○	○	○	○	○
新潟市中央区	0728	医療法人恒仁会 新潟南病院	025-284-2511	鳥屋野2007-6	医	○	×	×	×	×	×	×	×	×
新潟市中央区	1905	公益財団法人新潟県保健衛生センター成人病検診センター	025-267-6328	川岸町2-11-11	医	○	○	○	○	○	○	○	○	○
新潟市中央区	2835	新潟県労働衛生医学協会集団検診センター	025-370-1961	川岸町1-39-5	医	○	○	○	○	○	○	×	○	○
新潟市中央区	8987	社会医療法人新潟臨港保健会新潟万代病院	025-244-4700	八千代2-2-8	医	○	○	○	○	○	○	○	○	○
新潟市秋葉区	2840	新潟県労働衛生医学協会新潟成人病検診センター	025-370-1961	程島2009	医	○	○	○	○	○	○	○	○	○
新潟市西区	9372	西新潟健診プラザ	025-231-1122	小新南2-1-60	医	○	○	○	○	○	○	○	○	○
長岡市	0705	長岡中央総合病院	0258-35-3700	川崎町2041	医	○	×	○	○	×	○	○	○	○
長岡市	0708	崇徳会 長岡西病院	0258-27-8712	三ツ郷屋町371-1	医	○	×	×	○	○	○	○	○	○
長岡市	5662	一般財団法人新潟県けんこう財団 長岡健康管理センター	0258-28-3555	千秋2-229-1	医	○	○	○	○	○	○	○	○	○
新発田市	2924	一般財団法人下越総合健康開発センター	0254-24-1145	本町4-16-83	医	○	×	○	○	×	○	×	×	×
村上市	5669	医療法人徳新会山北徳新会病院	0254-60-5555	勝木1340-1	×	×	○	×	×	×	○	○	×	×
糸魚川市	1893	新潟県厚生農業協同組合連合会糸魚川総合病院	025-552-8835	大字竹ヶ花457-1	医	○	×	×	○	×	×	×	×	×

・記載内容は2026年2月時点の情報となります。今後、健診機関により掲載されている内容が変更となる場合があります。  
 ・最新の健診機関情報は「健康マイページ」から「KENPOS」でご確認いただけます(URL: <https://ubskw21-connect.furukawadenko-kenpo.com/>)。 19  
 ・受診可否やその他受診に関する内容でご不明な点はご予約の際に直接健診機関にお問合せください。

神奈川県  
新潟県

# 健診機関リスト

○…実施可能  
×…実施不可  
※…実施可能(条件付)  
医…医師採取  
自…自己採取



オプション検査									
子宮細胞診	マンモ	乳房エコー	ABC検査	胃部X線	腹部エコー	PSA	骨密度	B型肝炎	C型肝炎
医	○	×	×	○	×	○	○	○	○
×	×	×	○	×	○	○	○	○	○
医	×	○	×	○	×	○	○	○	※

## 新潟県

※予約の際は必ず「代行機関は(株)イーウェルです」とお伝えください。  
※健診機関へご予約後、(株)イーウェルへ受診券発行依頼を行ってください。

市区町村	健診機関CD	健診機関名称	電話番号	住所
上越市	0714	一般社団法人 上越医師会 上越地域総合健康管理センター	025-521-0521	春日野1-2-33
上越市	5666	医療法人社団かなざわ内科クリニック	025-521-0808	春日野1-14-11雪ビル1F
湯沢町	8547	公益社団法人地域医療振興協会湯沢町保健医療センター	025-785-5005	湯沢2877-1

## 富山県

富山市	0736	富山医療生活協同組合 富山診療所	076-420-0367	千石町2-2-6	×	×	○	×	×	×	×	×	×	×
富山市	0737	一般財団法人北陸予防医学協会	076-436-1244	西二俣277-3	医	○	○	○	○	○	○	○	○	○
富山市	0740	富山県済生会富山病院	076-437-1133	楠木33-1	医	○	※	○	○	○	○	○	○	○
富山市	0751	公益財団法人友愛健康医学センター	076-466-5544	婦中町中名1554-17	医	○	○	○	○	○	○	○	○	○
富山市	0752	一般社団法人日本健康倶楽部北陸支部	076-461-3677	二口町4-3-1	医	○	○	○	○	○	○	○	○	○
富山市	0753	富山県健康増進センター	076-429-7578	蛸川373	医	○	○	○	○	○	○	○	○	○
富山市	7608	医療法人社団若葉会高重記念クリニック	076-420-6682	元町2-3-20	医	○	○	○	×	○	○	○	※	※
富山市	7613	医療法人社団藤聖会富山西総合病院	050-3172-4707	婦中町下善田1019	医	○	※	×	○	×	○	○	×	×
富山市	8669	富山市立富山市民病院	076-422-1112	今泉北部町2-1	医	○	×	×	×	×	×	×	×	×
富山市	9038	一般財団法人北陸予防医学協会とやま健診プラザ	076-471-5789	千代田町2-1	医	○	○	○	○	○	○	○	○	○
高岡市	0741	独立行政法人地域医療機能推進機構 高岡ふしき病院	0766-44-1250	伏木古府元町8-5	医	○	○	×	○	○	○	○	※	※
高岡市	2233	医療法人社団紫蘭会 サンシャインメドック	0766-63-3040	西藤平蔵313	医	○	○	×	○	○	○	○	○	○
高岡市	7439	一般財団法人北陸予防医学協会高岡総合健診センター	0766-24-3221	金屋本町1-3	医	○	○	○	○	○	○	○	○	○
高岡市	8962	藤田内科クリニック	0766-22-8092	瑞穂町4-25	×	×	×	×	×	×	○	○	○	○
魚津市	2606	医療法人社団ホスピアー浦田クリニック	0765-23-5753	本江1-26	医	○	○	○	○	○	○	○	○	○
氷見市	6079	医療法人社団嶋尾内科医院	0766-72-0622	阿尾928	×	×	×	×	×	×	○	○	○	○
氷見市	6080	医療法人社団 福老館クリニック	0766-91-7720	堀田465-2	×	×	×	×	×	○	○	○	○	○
氷見市	8290	金沢医科大学氷見市民病院	0766-74-1900	鞍川1130	医	○	×	×	×	×	○	×	×	×
射水市	2231	真生会富山病院	0766-52-2473	下若89-10	医	○	×	○	○	×	○	○	○	○

## 石川県

金沢市	0754	独立行政法人 地域医療機能推進機構 金沢病院	076-290-1200	沖町ハ-15	医	○	○	○	○	○	○	○	○	○
金沢市	0756	社会福祉法人恩賜財団済生会支部石川県済生会 石川県済生会金沢病院	076-266-2932	赤土町二13-6	医	○	○	○	○	○	○	○	○	○
金沢市	0757	一般財団法人石川県予防医学協会	076-249-7222	神野町東115	医	○	○	×	○	○	○	○	○	○
金沢市	0758	医療法人社団浅ノ川 浅ノ川総合病院	076-203-8050	小坂町中83	医	○	○	×	×	×	○	○	×	×
金沢市	0759	社会福祉法人聖霊病院 金沢聖霊総合病院	076-231-7900	長町1-5-30	医	○	○	○	○	○	○	○	○	○
金沢市	0765	国家公務員共済組合連合会 北陸病院	076-243-6888	泉が丘2-13-43	医	○	○	×	○	○	○	○	○	○
金沢市	2219	医療法人社団竜山会金沢古府記念病院	076-240-3555	古府1-150	医	○	○	×	×	○	○	○	※	※
金沢市	2220	医療法人社団中央会 金沢有松病院	076-242-2111	有松5-1-7	医	○	○	○	○	○	○	○	○	○
金沢市	2390	つなむらクリニック	076-263-5465	本町1-3-38	×	×	×	○	○	○	○	○	○	○
金沢市	6222	藤聖会 金沢メディカルステーションヴィーク	076-235-4114	木ノ新保町1-1金沢駅西口ビル4F	医	○	○	×	○	○	○	○	○	○
金沢市	6413	医療法人社団 竹田内科クリニック	076-260-7878	長田2-1-8	×	×	×	×	×	×	○	×	×	×
金沢市	6805	公益社団法人石川勤労者医療協会城北病院	076-253-9102	京町20-3	医	○	○	○	○	○	○	○	○	○
金沢市	8884	一般社団法人スコール金沢	076-233-5060	広岡3-3-70	医	○	○	○	○	○	○	○	○	○
小松市	0768	医療法人社団愛康会小松ソフィア病院	0761-46-5381	沖町478	×	×	×	○	×	×	○	○	○	○
小松市	0771	特定医療法人社団勝木会 やわたメディカルセンター 健診センター	0761-47-1216	八幡イ12-7	医	○	○	×	×	×	○	×	○	○
加賀市	9496	いしぐろクリニック	0761-73-0012	大聖寺耳聞山町85-2	×	×	○	○	×	○	○	×	○	○

# 健診機関リスト

○…実施可能  
×…実施不可

※…実施可能  
(条件付)

医…医師採取  
自…自己採取



オプション検査										
子宮細胞診	マンモ	乳房エコー	ABC検査	胃部X線	腹部エコー	PSA	骨密度	B型肝炎	C型肝炎	
×	×	×	×	×	×	○	○	※	※	
医	○	○	○	○	○	○	○	○	○	※
医	○	○	○	○	○	○	○	○	○	○
×	×	×	○	○	○	○	○	○	○	○

**石川県** ※予約の際は必ず「代行機関は(株)イーウェルです」とお伝えください。  
※健診機関へご予約後、(株)イーウェルへ受診券発行依頼を行ってください。

市区町村	健診機関CD	健診機関名称	電話番号	住所	子	マ	乳	A	胃	腹	P	骨	B	C
白山市	0773	白山石川医療企業団 公立松任石川中央病院	076-274-5782	倉光3-8	×	×	×	×	×	×	○	○	※	※
能美市	0776	国民健康保険能美市立病院健診センター	0761-55-2310	大浜町ノ85	医	○	○	○	○	○	○	○	○	○
野々市	6891	特定医療法人扇翔会 南ヶ丘病院	076-256-3440	西部中央土地区画整理事業施行地区56-1	医	○	○	○	○	○	○	○	○	○
河北郡津幡町	7205	医療法人社団瑞穂会みずほ病院	076-255-3008	潟端422-1	×	×	×	○	○	○	○	○	○	○

## 福井県

福井市	0783	富永病院	0776-36-1841	西木田3-4-26	×	×	×	○	×	○	○	○	○	○
福井市	2255	公益財団法人福井県予防医学協会	0776-23-2777	和田2-1006	医	○	○	○	○	○	○	○	○	○
福井市	2257	医療法人十全会あすわクリニック	0776-34-3600	下馬3-511	×	×	×	×	×	×	○	○	○	○
福井市	2258	医療法人厚生会福井厚生病院	0776-41-7130	下六条町201	医	○	○	×	○	×	○	×	×	×
福井市	2934	福井県医療生活協同組合 光陽生協クリニック	0776-24-3310	光陽3-9-23	医	○	○	×	○	○	○	○	○	○
福井市	5675	公益財団法人福井県労働衛生センター附属診療所ふくい総合健康プラザ	0776-25-2206	日光1-3-10	医	○	×	○	○	○	○	○	○	○

## 山梨県

甲府市	0786	独立行政法人地域医療機能推進機構山梨病院	055-251-5855	朝日3-11-16	医	○	○	○	○	○	○	○	○	○
甲府市	0788	公益社団法人山梨勤労者医療協会 甲府共立病院	055-226-5201	宝1-9-1甲府共立病院 総合健診センター	医	○	○	×	○	○	○	○	○	○
富士吉田市	0793	富士の森クリニック	0555-30-5522	上吉田7-12-14	×	×	×	○	×	×	○	○	○	○
南アルプス市	2065	医療法人弘済会 宮川病院	055-283-2019	上今諏訪1750	医	×	×	○	○	○	○	○	○	○
南アルプス市	5685	医療法人徳洲会 白根徳洲会病院	055-284-7803	西野2294-2	医	○	×	×	○	○	×	○	※	※
北杜市	5687	公益社団法人山梨勤労者医療協会武川診療所	0551-26-3131	武川町牧原1371	×	×	×	×	×	×	×	×	×	×
笛吹市	2064	医療法人社団協友会笛吹中央病院	055-262-2236	石和町四日市場47-1	医	○	○	○	○	○	○	○	○	○
笛吹市	5689	石和共立病院	055-263-3131	石和町広瀬623	×	×	×	○	○	○	○	○	○	○

## 長野県

長野市	0796	医療法人平成会小島病院	026-217-3862	若里5-8-6	医	○	○	×	○	○	○	○	×	×
長野市	5694	長野医療生活協同組合 長野中央病院	026-234-3234	西鶴賀町1570	医	○	×	×	○	○	○	○	※	※
長野市	7897	医療法人川中島クリニック	026-284-3811	川中島町御厨1942-25	×	×	○	×	○	○	○	×	○	○
松本市	1879	社会医療法人城西医療財団 城西病院健康センター	0263-32-4624	城西1-5-16	医	×	○	○	○	○	○	×	○	○
松本市	1886	医療法人道悠会 松本中川病院	0263-28-5500	野溝西2-3-16	×	×	×	○	○	○	○	○	※	※
上田市	6735	医療法人健教会 柳澤病院	0268-22-0109	中央西1-2-10	×	×	×	×	○	○	○	○	○	○
岡谷市	6808	医療法人研成会 諏訪湖畔病院健診センター	0266-27-5647	長地小萩1-11-30	医	○	○	×	○	○	○	○	○	○
飯田市	1883	社会医療法人栗山会飯田病院	0265-22-5150	大通1-15	×	○	○	○	○	○	○	○	○	○
飯田市	6119	南信州健診センター	0265-24-1505	上郷黒田2540-15	医	○	○	○	○	○	○	×	○	○
飯田市	8922	医療法人輝山会総合健診センター	0265-26-6711	毛賀1707	医	○	○	×	○	○	○	○	×	×
塩尻市	0837	医療法人社団敬仁会 桔梗ヶ原病院健診センター	0263-54-0055	宗賀1295	医	○	○	○	○	○	○	○	※	※
佐久市	2030	社会医療法人恵仁会くろさわ病院	0267-64-1741	中込1-17-8	医	×	○	×	○	○	○	○	○	○
安曇野市	1889	安曇野赤十字病院	0263-72-8517	豊科5685	医	○	○	×	○	×	○	×	※	○
諏訪市	1882	社会医療法人南信勤労者医療協会諏訪共立病院	0266-26-2260	矢木町214	医	○	○	○	○	○	○	○	○	○
上伊那郡御所町	0834	一般財団法人日本健診財団 信州たつの健診プラザ	0120-371-787	辰野1477-6	医	○	○	○	○	○	○	○	○	○

## 岐阜県

岐阜市	0843	医療法人社団幸紀会 あい健康クリニックやすえ	058-255-2677	鏡島南1-6-5	医	○	○	×	○	○	○	○	○	○
岐阜市	0844	医療法人社団誠広会 平野総合病院	058-234-6351	黒野176-5	医	○	×	○	○	○	○	○	○	○
岐阜市	2111	操健康クリニック	058-276-3131	藪田南1-4-20	医	○	○	○	○	○	○	○	○	○

石川県  
福井県  
山梨県  
長野県  
岐阜県

# 健診機関リスト

○…実施可能  
×…実施不可

※…実施可能  
(条件付)

医…医師採取  
自…自己採取



## オプション検査

子宮細胞診	マンモ	乳房エコー	ABC検査	胃部X線	腹部エコー	PSA	骨密度	B型肝炎	C型肝炎
-------	-----	-------	-------	------	-------	-----	-----	------	------

**岐阜県** ※予約の際は必ず「代行機関は(株)イーウェルです」とお伝えください。  
※健診機関へご予約後、(株)イーウェルへ受診券発行依頼を行ってください。

市区町村	健診機関CD	健診機関名称	電話番号	住所	子	マ	乳	A	胃	腹	P	骨	B	C
岐阜市	2112	一般社団法人ぎふ総合健診センター	058-279-3373	日置江4-47	医	○	○	○	○	○	○	○	○	○
岐阜市	2325	社団医療法人かなめ会 山内ホスピタル	058-276-2135	市橋3-7-22	×	○	○	○	○	○	○	○	※	※
岐阜市	6810	医療法人育寿会 MIWA内科胃腸内科・内視鏡CLINIC	058-231-3029	長良東3-3	×	×	×	×	×	×	×	×	×	×
大垣市	0850	医療法人薬城会 名和病院	0584-78-3111	藤江町6-50	×	×	×	○	×	○	○	○	○	○
大垣市	6632	医療法人徳洲会 大垣徳洲会病院	0584-84-2015	林町6-85-1	医	○	○	○	○	○	○	○	○	○
大垣市	9409	一般財団法人岐阜健康管理センター大垣健診プラザ	0584-71-9782	大井3-21-9	医	○	○	○	○	○	○	○	○	○
多治見市	0859	社会医療法人厚生会 多治見市民病院	0572-21-3744	前畑町3-43	医	○	※	×	○	○	○	○	○	○
中津川市	0861	総合病院中津川市民病院	0573-66-1456	駒場1522-1	医	○	○	×	○	○	○	○	○	○
美濃加茂市	0853	一般財団法人岐阜健康管理センター	0574-25-2555	西町2-43	医	○	○	○	○	○	○	○	○	○
土岐市	1631	一般財団法人きぎょうの丘健診プラザ	0572-56-0115	土岐ヶ丘2-12-1	医	○	○	○	○	○	○	○	○	○
土岐市	2100	公立東濃中部医療センター	0572-55-7770	肥田町浅野1078-200	医	○	○	○	○	○	○	○	○	○
各務原市	5708	公立学校共済組合 東海中央病院	058-382-3101	蘇原東島町4-6-2	医	○	×	×	×	×	×	×	×	×
各務原市	9466	特定医療法人フェニックスフェニックス総合クリニック	058-322-2000	鵜沼各務原町6-50	×	×	○	×	○	○	○	○	※	※
可児市	5709	独立行政法人地域医療機能推進機構 可児とうのう病院	0574-25-3115	土田1221-5	医	○	○	○	○	○	○	○	○	○
羽島郡城南町	0846	医療法人岐陽会 サンライズクリニック	058-247-3307	野中3-220	医	○	○	○	○	○	○	×	○	○
養老郡養老町	5712	岐阜県厚生農業協同組合連合会岐阜・西濃医療センター西美濃厚生病院	0584-33-2175	押越986	医	○	○	○	○	○	○	○	○	○
揖斐郡大野町	2117	岐阜県厚生農業協同組合連合会岐阜・西濃医療センター西濃厚生病院	0585-36-3900	下磯293-1	医	○	○	×	○	○	○	○	※	※
加茂郡白川町	2103	医療法人白水会 白川病院	0574-72-2222	坂ノ東5770	自	×	○	×	○	○	○	○	○	○

## 静岡県

静岡市葵区	6454	静岡市静岡医師会健診センター MEDIO	054-273-1921	呉服町1-20 呉服町タワー2F	医	○	○	○	○	○	○	○	○	○
静岡市駿河区	5716	静岡済生会総合病院健康管理センター	0120-378-707	小鹿1-1-1	医	○	○	○	○	○	○	○	○	○
静岡市駿河区	9501	公益財団法人静岡県予防医学協会静岡事務所	0120-22-5177	丸子新田186-5	医	○	○	×	○	○	○	○	×	○
静岡市清水区	5718	一般社団法人静岡市清水医師会 健診センター	054-348-0515	渋川2-12-1 清水保健福祉センター2F	医	○	×	○	○	○	○	○	※	※
静岡市清水区	5720	JA静岡厚生連清水厚生病院	054-366-3769	庵原町578-1	医	○	○	×	○	○	○	×	※	※
浜松市中央区	0894	新風会 丸山病院	053-473-6810	助信町39-10	×	×	×	×	×	×	×	×	×	×
浜松市中央区	5722	JA静岡厚生連 遠州病院 健康管理センター	053-415-9969	中央1-1-1	医	○	×	×	○	×	○	×	※	※
浜松市中央区	8026	松永内科クリニック	053-450-0560	中央1-15-5 浜松メディカルパークビル4F	×	×	×	×	×	○	○	×	○	○
浜松市中央区	8524	医療法人豊岡会浜松とよおか病院	053-439-0220	豊岡町110	医	○	×	×	×	○	×	×	○	○
浜松市浜北区	9011	公益財団法人静岡県予防医学協会浜松健診センター	0120-012-195	下石田町951	医	○	○	×	○	○	○	○	○	○
浜松市浜北区	2043	医療法人社団明徳会 十全記念病院	0120-565-639	小松1700	医	○	○	×	○	○	○	○	×	×
浜松市浜北区	9207	医療法人社団明徳会 十全オアシスクリニック	053-582-8915	小松1680	×	×	×	×	○	○	○	×	×	×
沼津市	0865	医療法人社団真養会 田沢医院	055-963-5155	大手町3-7-1	×	×	○	○	○	○	○	○	○	○
沼津市	0868	一般財団法人芙蓉協会 聖隷沼津第一クリニック 聖隷沼津健康診断センター	055-962-9882	本字下一丁田895-1	医	○	○	○	○	○	○	○	○	○
熱海市	0876	国際医療福祉大学熱海病院	0557-81-9176	東海岸町13-1	×	×	×	×	×	×	×	×	×	×
三島市	2076	医療法人社団清風会 芹沢病院	055-988-2750	幸原町2-3-1	医	○	○	×	○	○	○	○	○	○
三島市	9061	社会医療法人志仁会三島中央病院	055-971-4155	緑町1-3	医	○	○	○	○	○	○	○	○	○
伊東市	0878	医療法人社団弘潤会 はあとふる内科・泌尿器科伊豆高原	0557-53-5000	八幡野947-651	×	×	○	○	×	○	○	○	○	○
伊東市	3348	医療法人社団弘潤会 はあとふる内科・泌尿器科 川奈	0557-45-5000	川奈1225-231	×	×	○	○	×	○	○	×	○	○
富士市	6737	医療法人社団雄健会 宮下医院健診ステーション	0545-61-0376	平垣本町4-1	×	×	×	○	×	○	×	○	○	○
富士市	7972	ふじの町クリニック・健診センター	0545-32-7812	富士町12-12	医	○	○	○	○	○	○	○	○	○



# 健診機関リスト

○…実施可能  
×…実施不可  
※…実施可能(条件付)  
医…医師採取  
自…自己採取



オプション検査														
子宮細胞診	マンモ	乳房エコー	ABC検査	胃部X線	腹部エコー	PSA	骨密度	B型肝炎	C型肝炎					
名古屋市中区	6816	医療法人敬愛会 奥田クリニック健診センター	052-387-8166	錦1-4-28	医	○	○	×	○	○	○	○	○	○
名古屋市中区	6936	一般財団法人日本予防医学協会附属診療所エルピーイング栄	052-950-3707	新栄町1-3日丸名古屋ビルB1	医	○	○	○	○	○	○	○	○	○
名古屋市中区	7081	医療法人士正会 健診センター 栄エンゼルクリニック	052-238-0323	栄5-4-12	医	○	○	○	○	○	○	○	○	○
名古屋市中区	9472	社会医療法人宏潤会DAIDO MEDICAL SQUARE	0120-611-223	栄4-1-1中日ビル9F	医	○	○	○	○	○	○	○	○	○
名古屋市中区	9489	一般社団法人ライフ予防医学センター Life hello clinic	052-486-6875	錦2-5-12パシフィックスクエア名古屋錦1F	医	○	○	○	○	○	○	×	○	○
名古屋市中区	9495	医療法人松柏会名古屋栄セントラルクリニック	052-821-0090	錦3-16-27栄パークサイドプレイスB1F	医	○	○	×	○	○	○	○	○	○
名古屋市東区	0938	医療法人社団三和会 鶴舞クリニック	052-733-1393	鶴舞3-23-18山清ビル6F	医	×	○	○	○	○	○	○	○	○
名古屋市東区	0939	医療法人メドック健康クリニック	052-752-1125	安田通4-3	医	○	○	×	○	○	○	○	○	○
名古屋市東区	5741	名古屋医師協同組合 名古屋臨床検査センター 附属診療所	052-825-3807	滝子町27-22	医	○	○	○	○	○	○	○	○	○
名古屋市東区	7499	公益財団法人愛知県健康づくり振興事業団	052-882-2961	永金町1-1	×	×	×	×	×	×	×	×	×	×
名古屋市熱田区	6302	医療法人中京クリニカル	052-671-8001	白鳥3-6-17	医	○	×	×	○	○	○	○	○	○
名古屋市熱田区	9453	医療法人聡彩会あつたモール総合クリニック	052-746-5588	六野1-2-11イオンモール熱田3F	医	○	○	○	○	○	○	○	○	○
名古屋市南区	0923	医療法人 名翔会 名古屋セントラルクリニック	052-821-0090	千竈通7-16-1	医	○	○	×	○	○	○	○	○	○
名古屋市南区	0925	社会医療法人宏潤会だいでうクリニック	052-611-8680	白水町8	医	○	○	×	○	○	○	○	○	○
名古屋市南区	9397	みなみ内科・外科クリニック	052-691-5888	忠次1-1-6メディカルガーデン名古屋南2F	×	×	○	○	×	○	○	○	○	○
名古屋守山区	6292	医療法人順秀会守山内科・守山健康管理センター	052-734-2200	新守山901	医	○	○	○	○	○	○	○	○	○
名古屋市緑区	9296	医療法人さくら会さくら医院	052-892-0200	鳴子町3-49-23ナルコス2F	医	○	○	○	○	○	○	○	○	○
名古屋市長区	6818	医療法人桂名会 木村病院	052-781-1119	名東本通2-22-1	×	×	×	○	○	○	○	○	○	○
名古屋市長区	8857	星のまちクリニック	052-709-3305	牧の原3-301	×	×	×	○	○	○	○	○	○	○
名古屋市長区	9227	さとう乳腺内科・健診クリニック	052-702-1480	一社2-8オオター社ビル3F	医	○	○	○	○	○	○	○	○	○
豊橋市	2036	医療法人青雲会佐野医院	0532-52-3906	松葉町3-10	医	○	○	○	○	○	○	○	○	○
豊橋市	2037	医療法人 光生会 光生会病院	0532-61-3000	吾妻町137	医	○	×	○	○	○	○	×	×	×
岡崎市	0909	岡崎市医師会 はるさき健診センター	0120-489-545	針崎町字春咲1-3	医	○	○	○	○	○	○	○	○	○
岡崎市	2083	医療法人十全会 三嶋内科病院	0564-81-0329	六供町3-8-2	医	○	○	○	○	○	○	○	○	○
岡崎市	2691	医療法人鉄友会 宇野病院 健診センター	0564-24-2217	中岡崎町1-10	医	○	○	○	○	○	○	○	○	○
一宮市	0950	社会医療法人杏嶺会 一宮西病院 メディカルサポートセンター	0586-48-0088	開明字平1B棟1F	医	○	○	○	○	○	○	○	○	○
一宮市	0951	大雄会第一病院	0586-26-2008	羽衣1-6-12	医	○	○	○	×	○	○	○	○	○
一宮市	2118	医療法人山下病院健診センター	0586-46-1520	中町1-3-5	医	○	○	×	○	○	○	○	○	○
一宮市	5747	医療法人医徳会 国井病院	0586-87-5505	木曾川町黒田三ノ通り32-1	×	○	○	○	○	○	○	○	○	○
一宮市	6898	医療法人尾張健友会 千秋病院	0586-77-0012	千秋町塩尻字山王1	×	○	○	×	○	○	○	○	○	○
一宮市	7505	医療法人いつき会いつきクリニック一宮	0586-47-7625	大和町毛受字辻畑47-1	×	×	×	○	○	○	○	○	○	○
瀬戸市	2079	青和会 中央病院	0561-82-1200	陶原町3-12	×	×	×	×	○	○	○	○	※	※
瀬戸市	5748	一般社団法人瀬戸健康管理センター	0561-82-6194	共栄通1-48	医	○	○	○	○	○	○	○	○	○
瀬戸市	5749	医療法人宏和会 あさい病院	0561-84-3111	矢形町178-1	×	○	×	○	○	○	○	○	○	○
瀬戸市	5750	井上病院健康管理センター	0561-76-2300	川北町2-11	医	○	○	○	○	○	○	○	○	○
半田市	2097	医療法人知多クリニック	0569-22-3231	本町7-20	医	○	○	○	○	○	○	○	○	○
半田市	2098	一般社団法人半田市医師会健康管理センター	0569-27-7887	神田町1-1	医	○	○	×	○	○	○	○	○	○
春日井市	1632	医療法人徳洲会名古屋徳洲会総合病院	0568-51-8711	高蔵寺町北2-52	医	○	○	×	○	○	×	×	×	×
春日井市	5752	医療法人北陽会かちがわ北クリニック	0568-34-1211	角崎町3-1	×	×	×	×	×	×	×	×	○	○
豊川市	0906	医療法人社団卓和会 しらゆりクリニック健診センター	0533-95-7878	大堀町77	医	○	○	○	○	○	○	○	○	○

愛知県

愛知県 ※予約の際は必ず「代行機関は(株)イーウェルです」とお伝えください。  
※健診機関へご予約後、(株)イーウェルへ受診券発行依頼を行ってください。

市区町村	健診機関CD	健診機関名称	電話番号	住所	子	マ	乳	A	胃	腹	P	骨	B	C
名古屋市中区	6816	医療法人敬愛会 奥田クリニック健診センター	052-387-8166	錦1-4-28	医	○	○	×	○	○	○	○	○	○
名古屋市中区	6936	一般財団法人日本予防医学協会附属診療所エルピーイング栄	052-950-3707	新栄町1-3日丸名古屋ビルB1	医	○	○	○	○	○	○	○	○	○
名古屋市中区	7081	医療法人士正会 健診センター 栄エンゼルクリニック	052-238-0323	栄5-4-12	医	○	○	○	○	○	○	○	○	○
名古屋市中区	9472	社会医療法人宏潤会DAIDO MEDICAL SQUARE	0120-611-223	栄4-1-1中日ビル9F	医	○	○	○	○	○	○	○	○	○
名古屋市中区	9489	一般社団法人ライフ予防医学センター Life hello clinic	052-486-6875	錦2-5-12パシフィックスクエア名古屋錦1F	医	○	○	○	○	○	○	×	○	○
名古屋市中区	9495	医療法人松柏会名古屋栄セントラルクリニック	052-821-0090	錦3-16-27栄パークサイドプレイスB1F	医	○	○	×	○	○	○	○	○	○
名古屋市東区	0938	医療法人社団三和会 鶴舞クリニック	052-733-1393	鶴舞3-23-18山清ビル6F	医	×	○	○	○	○	○	○	○	○
名古屋市東区	0939	医療法人メドック健康クリニック	052-752-1125	安田通4-3	医	○	○	×	○	○	○	○	○	○
名古屋市東区	5741	名古屋医師協同組合 名古屋臨床検査センター 附属診療所	052-825-3807	滝子町27-22	医	○	○	○	○	○	○	○	○	○
名古屋市東区	7499	公益財団法人愛知県健康づくり振興事業団	052-882-2961	永金町1-1	×	×	×	×	×	×	×	×	×	×
名古屋市熱田区	6302	医療法人中京クリニカル	052-671-8001	白鳥3-6-17	医	○	×	×	○	○	○	○	○	○
名古屋市熱田区	9453	医療法人聡彩会あつたモール総合クリニック	052-746-5588	六野1-2-11イオンモール熱田3F	医	○	○	○	○	○	○	○	○	○
名古屋市南区	0923	医療法人 名翔会 名古屋セントラルクリニック	052-821-0090	千竈通7-16-1	医	○	○	×	○	○	○	○	○	○
名古屋市南区	0925	社会医療法人宏潤会だいでうクリニック	052-611-8680	白水町8	医	○	○	×	○	○	○	○	○	○
名古屋市南区	9397	みなみ内科・外科クリニック	052-691-5888	忠次1-1-6メディカルガーデン名古屋南2F	×	×	○	○	×	○	○	○	○	○
名古屋守山区	6292	医療法人順秀会守山内科・守山健康管理センター	052-734-2200	新守山901	医	○	○	○	○	○	○	○	○	○
名古屋市緑区	9296	医療法人さくら会さくら医院	052-892-0200	鳴子町3-49-23ナルコス2F	医	○	○	○	○	○	○	○	○	○
名古屋市長区	6818	医療法人桂名会 木村病院	052-781-1119	名東本通2-22-1	×	×	×	○	○	○	○	○	○	○
名古屋市長区	8857	星のまちクリニック	052-709-3305	牧の原3-301	×	×	×	○	○	○	○	○	○	○
名古屋市長区	9227	さとう乳腺内科・健診クリニック	052-702-1480	一社2-8オオター社ビル3F	医	○	○	○	○	○	○	○	○	○
豊橋市	2036	医療法人青雲会佐野医院	0532-52-3906	松葉町3-10	医	○	○	○	○	○	○	○	○	○
豊橋市	2037	医療法人 光生会 光生会病院	0532-61-3000	吾妻町137	医	○	×	○	○	○	○	○	×	×
岡崎市	0909	岡崎市医師会 はるさき健診センター	0120-489-545	針崎町字春咲1-3	医	○	○	○	○	○	○	○	○	○
岡崎市	2083	医療法人十全会 三嶋内科病院	0564-81-0329	六供町3-8-2	医	○	○	○	○	○	○	○	○	○
岡崎市	2691	医療法人鉄友会 宇野病院 健診センター	0564-24-2217	中岡崎町1-10	医	○	○	○	○	○	○	○	○	○
一宮市	0950	社会医療法人杏嶺会 一宮西病院 メディカルサポートセンター	0586-48-0088	開明字平1B棟1F	医	○	○	○	○	○	○	○	○	○
一宮市	0951	大雄会第一病院	0586-26-2008	羽衣1-6-12	医	○	○	○	×	○	○	○	○	○
一宮市	2118	医療法人山下病院健診センター	0586-46-1520	中町1-3-5	医	○	○	×	○	○	○	○	○	○
一宮市	5747	医療法人医徳会 国井病院	0586-87-5505	木曾川町黒田三ノ通り32-1	×	○	○	○	○	○	○	○	○	○
一宮市	6898	医療法人尾張健友会 千秋病院	0586-77-0012	千秋町塩尻字山王1	×	○	○	×	○	○	○	○	○	○
一宮市	7505	医療法人いつき会いつきクリニック一宮	0586-47-7625	大和町毛受字辻畑47-1	×	×	×	○	○	○	○	○	○	○
瀬戸市	2079	青和会 中央病院	0561-82-1200	陶原町3-12	×	×	×	×	○	○	○	○	※	※
瀬戸市	5748	一般社団法人瀬戸健康管理センター	0561-82-6194	共栄通1-48	医	○	○	○	○	○	○	○	○	○
瀬戸市	5749	医療法人宏和会 あさい病院	0561-84-3111	矢形町178-1	×	○	×	○	○	○	○	○	○	○
瀬戸市	5750	井上病院健康管理センター	0561-76-2300	川北町2-11	医	○	○	○	○	○	○	○	○	○
半田市	2097	医療法人知多クリニック	0569-22-3231	本町7-20	医	○	○	○	○	○	○	○	○	○
半田市	2098	一般社団法人半田市医師会健康管理センター	0569-27-7887	神田町1-1	医	○	○	×	○	○	○	○	○	○
春日井市	1632	医療法人徳洲会名古屋徳洲会総合病院	0568-51-8711	高蔵寺町北2-52	医	○	○	×	○	○	×	×	×	×
春日井市	5752	医療法人北陽会かちがわ北クリニック	0568-34-1211	角崎町3-1	×	×	×	×	×	×	×	×	○	○
豊川市	0906	医療法人社団卓和会 しらゆりクリニック健診センター	0533-95-7878	大堀町77	医	○	○	○	○	○	○	○	○	○

# 健診機関リスト

○…実施可能  
×…実施不可  
※…実施可能(条件付)  
医…医師採取  
自…自己採取



オプション検査									
子宮細胞診	マンモ	乳房エコー	ABC検査	胃部X線	腹部エコー	PSA	骨密度	B型肝炎	C型肝炎

**愛知県** ※予約の際は必ず「代行機関は(株)イーウェルです」とお伝えください。  
※健診機関へご予約後、(株)イーウェルへ受診券発行依頼を行ってください。

市区町村	健診機関CD	健診機関名称	電話番号	住所	子	マ	乳	A	胃	腹	P	骨	B	C
豊川市	2038	医療法人宝美会総合青山病院	0533-73-3784	小坂井町道地100-1	医	○	○	○	○	○	○	○	○	○
豊川市	8928	医療法人聖俊会樋口病院	0533-95-2211	諏訪2-145	医	○	○	○	○	○	○	○	○	○
津島市	2091	津島市民病院	0567-28-5151	橋町3-73	医	○	○	×	○	○	○	○	○	○
津島市	5753	佳信会 クリニックつしま	0567-28-8681	百島町黒佛2	×	×	×	○	○	○	○	○	○	○
津島市	6820	医療法人あいち健康クリニック	0567-26-7328	藤里町2-5	医	○	※	○	○	○	○	○	○	○
碧南市	2765	医療法人愛生館小林記念病院 健康管理センター	0566-41-6548	新川町3-88	医	○	○	○	○	○	○	○	○	○
刈谷市	9069	一般社団法人刈谷医師会臨床検査センター	0566-91-3010	一色町3-5-1	医	○	○	○	○	○	○	○	○	○
豊田市	0943	以心会 中野胃腸病院	0565-57-3366	駒新町金山1-12 健診センター なかの	医	○	○	○	○	○	○	○	○	○
豊田市	2086	医療法人豊昌会 豊田健康管理クリニック	0565-27-5551	竜神町新生151-2	医	○	○	○	○	○	○	○	○	○
豊田市	8660	トヨタ記念病院	0565-24-7153	平和町1-1	医	○	○	○	×	○	○	○	○	○
安城市	7391	アイエムクリニック・安城	0120-17-2065	篠目町1-11-16	医	○	○	×	○	○	○	○	○	○
蒲郡市	6822	医療法人オリエンタルクリニックオリエンタル蒲郡健診センター	0533-59-7171	海陽町2-2ラグーナ蒲郡フエ スティバルマーケット	医	○	○	×	○	○	○	○	○	○
犬山市	2093	社会医療法人志聖会 総合犬山中央病院 健康管理センター	0568-62-8246	大字五郎丸字二子塚6	医	○	○	○	○	○	○	○	○	○
江南市	6823	三ッ口医院	0587-56-3532	古知野町瑞穂34	×	×	×	○	×	○	○	×	○	○
小牧市	2094	小牧第一病院	0568-71-4390	中央5-39	医	○	○	○	○	○	○	○	○	○
小牧市	6824	医療法人柳雪会江崎外科内科	0568-75-2211	曙町70	×	×	×	○	○	×	○	×	○	○
稲沢市	5756	佳信会 尾張西クリニック	0567-47-0088	平和町須ヶ谷馬橋712-3	×	×	×	○	○	○	○	○	○	○
稲沢市	6739	愛知県厚生農業協同組合連合会 稲沢厚生病院	0587-97-5533	祖父江町本甲拾町野7	×	×	×	×	×	×	○	○	○	○
新城市	2044	新城市民病院	0536-23-7877	字北畑32-1	医	○	○	×	○	○	○	○	※	※
東海市	6286	公立西知多総合病院	0562-33-9800	中ノ池3-1-1	医	○	○	○	○	○	○	○	○	○
大府市	9435	医療法人BPR会いみずクリニック	0562-47-0033	長根町1-83-3	×	○	○	○	○	○	○	○	○	○
尾張旭市	9019	医療法人あらかわ医院	0561-53-9668	大久手町中松原39	医	○	○	○	○	○	○	○	○	○
豊明市	5761	医療法人九愛会 中京サテライトクリニック	0562-93-8222	沓掛町石畑180-1	医	○	○	○	○	○	○	○	○	○
日進市	2078	医療法人大医会 日進おりど病院 予防医学推進・研究センター	0561-73-3030	折戸町西田面110	医	○	○	×	○	○	○	○	○	○
愛西市	5762	医療法人 佳信会 あすかクリニック愛西	0567-24-1314	山路町西新田20	×	×	×	○	○	○	○	○	○	○
北名古屋	9257	医療法人倫紀会いぶき野クリニック	0568-26-3600	熊之庄宮地10	×	×	×	○	○	○	○	○	○	○
弥富市	8040	医療法人佳信会桜セントラルクリニック	0567-64-1011	平島中3-33	×	×	×	○	○	○	○	○	○	○
みよし市	6459	医療法人寿光会寿光会中央病院	0561-32-1935	三好町石畑5	×	×	×	○	○	×	×	×	×	×
あま市	3303	医療法人佳信会 あすかクリニック	052-449-1681	七宝町沖之島西流36	×	×	×	○	○	○	○	○	○	○
愛知県東郷町	1658	医療法人 名翔会 和合セントラルクリニック	052-821-0090	春木白土1-1884	医	○	○	×	○	○	○	○	○	○
丹羽郡扶桑町	7895	医療法人全医会 伊藤整形・内科あいちスポーツ・人工関節クリニック	0587-92-3382	高雄字郷東41	医	○	○	○	○	○	○	○	○	○
海部郡蟹江町	9109	すぎうらクリニック	0567-97-0700	本町11-30	×	×	×	○	○	○	○	○	○	○

## 三重県

津市	0964	永井病院	059-228-5193	西丸之内29-29	医	○	○	○	○	○	○	○	○	○
津市	0965	医療法人津健康クリニック	059-226-0456	観音寺町799-7TTCビル3F	医	○	○	○	○	○	○	○	○	○
津市	5765	一般財団法人近畿健康管理センター-KKC健康スクエアウエルネス三重健診クリニック	059-269-5678	あかつ台4-1-3	医	○	○	○	○	○	○	○	○	○
津市	5768	津生協病院	059-225-7536	寿町16-24	医	○	○	○	○	○	○	×	○	○
津市	5769	暁純会 武内病院	059-253-8035	一色町215-1	医	○	○	×	○	○	○	○	○	○
津市	6686	公益財団法人三重県健康管理事業センター	059-202-4300	観音寺町字東浦446-30	医	○	○	×	○	×	○	×	×	×
四日市市	0953	独立行政法人地域医療機能推進機構 四日市羽津医療センター	059-331-1211	羽津山町10-8	医	○	○	×	○	○	○	○	○	※

・記載内容は2026年2月時点の情報となります。今後、健診機関により掲載されている内容が変更となる場合があります。  
 ・最新の健診機関情報は「健康マイページ」から「KENPOS」でご確認いただけます(URL: <https://ubskw21-connect.furukawadenko-kenpo.com/>)。 25  
 ・受診可否やその他受診に関する内容でご不明な点はご予約の際に直接健診機関にお問合せください。

愛知県

三重県

# 健診機関リスト

○…実施可能  
×…実施不可

※…実施可能  
(条件付)

医…医師採取  
自…自己採取



スマートフォン  
二次元コード

## オプション検査

子宮細胞診	マンモ	乳房エコー	ABC検査	胃部X線	腹部エコー	PSA	骨密度	B型肝炎	C型肝炎
○	○	○	×	○	○	○	○	○	○
×	×	×	○	○	×	○	×	○	○
医	○	○	○	○	○	○	○	○	○
×	×	×	×	×	×	×	×	×	×
×	○	○	○	○	○	○	○	○	○
医	○	○	×	○	○	○	○	○	○
医	○	○	○	○	○	○	○	○	○
医	○	○	○	○	×	○	○	○	○
医	○	×	○	○	○	○	○	○	○
医	○	○	○	○	○	○	○	○	○
医	○	○	○	○	○	○	○	○	○
医	○	○	○	○	○	○	○	○	○
医	○	×	○	○	×	○	○	○	○

## 三重県

※予約の際は必ず「代行機関は(株)イーウェルです」とお伝えください。  
※健診機関へご予約後、(株)イーウェルへ受診券発行依頼を行ってください。

市区町村	健診機関CD	健診機関名称	電話番号	住所
四日市市	0961	医療法人尚豊会みたき健診クリニック	0120-177-667	生桑町菰池450-3
四日市市	5772	医療法人里仁会 二宮メディカルクリニック	059-351-2466	中部6-8
四日市市	9357	一般財団法人近畿健康管理センターKKCウエルネス四日市健診クリニック	059-271-8545	日永西3-5-37
松阪市	0969	松阪市健診センター	0598-23-7563	殿町1550
松阪市	8956	松阪厚生病院	0598-29-1311	久保町1927-2
桑名市	2125	社会医療法人尚徳会ヨナハ健診クリニック	0120-301-478	和泉8-264-3
桑名市	5774	一般財団法人三重県産業衛生協会 くわな健康クリニック	0594-22-1010	中央町3-23桑名シティホテル2F
鈴鹿市	5775	社会医療法人峰和会 鈴鹿回生病院	059-375-1294	国府町112-1
鈴鹿市	6248	医療法人誠仁会 塩川病院	059-379-6333	平田1-3-7
鈴鹿市	8880	医療法人九愛会中京サテライトクリニック三重	059-373-4875	庄野町字久保866
名張市	2128	医療法人寺田病院	0595-41-2323	夏見3260-1
三重郡菟野町	0955	JA三重県厚生連 三重北医療センター 菰野厚生病院	059-393-1212	大字福村75

## 滋賀県

大津市	0982	医療法人幸生会琵琶湖中央リハビリテーション病院	077-526-2131	御殿浜22-33	×	×	×	×	×	○	○	×	○	○
彦根市	2193	医療法人恭昭会 彦根中央病院	0749-23-1211	西今町421	医	○	×	×	○	○	○	○	○	○
彦根市	6651	一般財団法人近畿健康管理センターKKCウエルネスひこね健診クリニック	050-3535-5993	駅東町15-1近江鉄道ビル2F	医	○	○	○	○	○	○	○	○	○
近江八幡市	2190	公益財団法人近江兄弟社 ヴォーリス記念病院	0748-36-5467	円山町927番地1	×	×	×	×	○	○	○	○	○	○
草津市	0994	医療法人徳洲会 近江草津徳洲会病院	077-516-2769	東矢倉3-34-52	医	○	○	×	○	○	○	○	○	○
草津市	0995	社会医療法人誠光会 南草津健診センター	077-599-1530	南草津2-3-7	医	○	○	×	○	○	○	○	○	○
草津市	6899	医療法人 九谷医院	077-562-2270	大路1-18-31	×	×	○	○	×	○	○	○	○	○
栗東市	2248	一般財団法人近畿健康管理センターKKCウエルネス栗東健診クリニック	050-3535-5992	小野501-1	医	○	○	○	○	○	○	○	○	○
栗東市	2249	社会福祉法人恩賜財団済生会 滋賀県病院	077-552-9806	大橋2-4-1	医	○	○	×	○	○	○	○	○	○
甲賀市	2192	公立甲賀病院	0748-65-1612	水口町松尾1256	医	○	○	○	○	○	○	○	※	※
甲賀市	8635	医療法人社団仁生会甲南病院	0748-86-3415	甲南町葛木958	医	○	○	○	○	○	○	○	○	○
野洲市	0986	一般財団法人滋賀保健研究センター	0120-35-9997	永原上町664	医	○	○	○	○	○	○	○	○	○
野洲市	0987	市立野洲病院	077-587-4443	小篠原1094	医	○	○	×	○	○	○	○	○	○
高島市	6315	一般財団法人近江愛隣園 今津病院	0740-22-2238	今津町南新保87-1	×	×	×	○	×	×	○	○	○	○
東近江市	2189	医療法人敬愛会 東近江敬愛病院	0748-22-2222	八日市東本町8-16	医	○	○	○	○	○	○	○	○	○
東近江市	5779	医療法人医誠会神崎中央病院	0748-48-5555	五個荘清水鼻町95	×	×	×	×	○	○	○	○	○	○

## 京都府

京都市北区	2204	独立行政法人地域医療機能推進機構 京都鞍馬口医療センター	075-441-6101	小山下総町27	医	○	○	○	○	○	○	○	○	※	※
京都市上京区	2203	愛寿会 同仁病院	075-431-3300	一条通新町東入東日殿町394-1	医	×	○	○	○	○	○	○	○	※	※
京都市左京区	6830	公益社団法人信和会京都民医連あすかい病院	075-712-9160	田中飛鳥井町89	医	○	○	○	○	○	○	○	○	※	※
京都市左京区	7049	山川内科医院	075-712-7123	高野西開町41デ・リード北大路1F	×	×	×	×	×	×	○	×	○	○	
京都市中京区	1007	一般財団法人大和松寿会中央診療所	075-211-4503	三条通高倉東入樹屋町58.56	医	×	○	○	○	○	○	○	○	○	○
京都市中京区	1008	医療法人大和英寿会大和健診センター	075-256-4141	烏丸通御池下ル虎屋町577-2 井門烏丸姉小路ビル6・8・9F	医	×	○	○	○	○	○	○	○	○	○
京都市中京区	1010	医療法人清仁会 シミズ四条大宮クリニック	075-813-5202	壬生賀陽御所町3-1京都幸ビル2F	×	×	×	○	○	○	○	○	○	○	○
京都市下京区	1001	医療法人財団康生会武田病院健診センター	075-746-5100	塩小路通西洞院東入東塩小路町608日本生命京都三哲ビル3F	医	○	○	×	○	○	○	○	○	○	○
京都市下京区	2201	医療法人啓信会京都四条診療所健康管理センター	075-361-3400	醒ヶ井通四条下ル高野堂町414	医	○	○	○	×	○	○	○	○	○	○
京都市下京区	5783	医療法人創健会 西村診療所	075-365-3339	烏丸通塩小路下ル東塩小路町901ホテルグランヴィア京都3F	医	○	○	○	○	○	○	○	○	○	○

26 ・記載内容は2026年2月時点の情報となります。今後、健診機関により掲載されている内容が変更となる場合があります。  
 ・最新の健診機関情報は「健康マイページ」から「KENPOS」でご確認いただけます(URL: <https://ubskw21-connect.furukawadenko-kenpo.com/>)。  
 ・受診可否やその他受診に関する内容で不明な点はご予約の際に直接健診機関にお問い合わせください。

三重県

滋賀県

京都府

# 健診機関リスト

○…実施可能  
×…実施不可

※…実施可能  
(条件付)

医…医師採取  
自…自己採取



## オプション検査

子宮細胞診	マンモ	乳房エコー	ABC検査	胃部X線	腹部エコー	PSA	骨密度	B型肝炎	C型肝炎
×	×	×	×	○	×	○	○	○	○
医	○	○	○	○	○	○	○	○	○
×	×	×	×	○	○	○	○	○	○
医	○	○	×	○	○	○	○	○	○
医	○	○	○	○	○	○	○	○	○
×	○	×	×	○	×	○	○	○	○
×	×	×	○	○	○	○	○	○	○
医	○	○	○	○	○	○	○	○	○
×	×	×	×	○	○	×	○	○	○
×	×	×	○	○	×	○	○	×	×
医	○	×	×	×	○	○	○	○	○
×	×	×	×	○	×	○	×	×	×

京都府  
大阪府

京都府 ※予約の際は必ず「代行機関は(株)イーウェルです」とお伝えください。  
※健診機関へご予約後、(株)イーウェルへ受診券発行依頼を行ってください。

市区町村	健診機関CD	健診機関名称	電話番号	住所
京都市下京区	9537	医療法人社団恵心会京都武田病院	075-312-7001	西七条南衣田町11
京都市南区	3328	医療法人同仁会(社団) 同仁会クリニック(京都九条病院)	075-691-7756	唐橋羅城門町30京都メディックスビル1F
京都市右京区	1022	医療法人河端病院	075-861-1131	太秦上ノ段町16番地
京都市右京区	6288	社会医療法人太秦病院附属うずまさ診療所	075-863-5553	太秦帷子ヶ辻町30-4
京都市伏見区	1004	医療法人医仁会 武田総合病院	075-746-5100	石田森南町28-1
京都市伏見区	6831	京都城南診療所	075-623-1113	竹田田中宮町98
京都市山科区	2207	医療法人社団洛和会洛和会音羽病院	0120-050-108	音羽珍事町2
福知山市	9559	医療法人翠生会松本病院	0773-27-1588	土師宮町2-173
綾部市	8868	公益社団法人京都保健会京都協立病院	0773-42-8111	高津町三反田1
宇治市	2391	医療法人徳洲会 宇治徳洲会病院	0774-20-1111	横島町石橋145
宇治市	2607	医療法人徳洲会六地藏総合病院	0774-33-1717	六地藏奈良町9
宇治市	5793	医療法人せいふう会宇治脳卒中リハビリテーション病院	0774-48-2110	大久保町井ノ尻43-1
宮津市	2681	医療法人財団宮津康生会 宮津武田病院	0772-22-2157	鶴賀2059-1
向日市	2212	医療法人真生会 向日回生病院	075-934-6881	物集女町中海道92-12
長岡京市	2213	新河端病院	075-954-3136	一文橋2-31-1
八幡市	9137	社会医療法人美杉会みのやま病院	075-983-1201	欽明台北4-2

## 大阪府

大阪府都島区	9153	医療法人桜希会東朋病院	06-6955-8710	都島南通2-8-9
大阪府福島区	6833	医療法人大阪健昌会福島健康管理センター	06-6441-6848	玉川2-12-16
大阪府福島区	8997	医療法人美和会平成野田クリニック	06-6448-5241	吉野1-22-18
大阪府此花区	8042	社会福祉法人大阪暁明館 大阪暁明館病院	0570-057-059	西九条5-4-8
大阪府西区	1066	医療法人厚生会 マイヘルスクリニック南堀江院(旧:大阪西クリニック)	06-6539-0800	南堀江3-15-26ジェイエムエル大阪ビル7F
大阪府西区	6432	AMAKATA CLINIC	06-4391-1127	西本町1-7-19ワイタ本町ビル1F
大阪府西区	8955	医療法人日新会日新会病院	06-6531-3038	新町4-4-8
大阪府港区	1067	きつこう会 多根クリニック	050-1807-8250	弁天1-2-II-600
大阪府港区	5798	船員保険大阪健康管理センター	06-6576-1011	築港1-8-22
大阪府天王寺区	1046	医療法人聖授会 総合健診センター	06-6761-2200	東高津町7-11大阪府教育会館5F
大阪府浪速区	5801	医療法人入野医院	06-6634-0350	元町2-3-19TOAビル4F
大阪府浪速区	5802	一般財団法人近畿健康管理センターKKCウエルネスなんば健診クリニック	050-3541-2263	難波中1-10-4南海SK難波ビル10F
大阪府浪速区	8673	医療法人岡藤会岡藤クリニック	06-6568-7308	幸町1-2-2
大阪府浪速区	9615	医療法人篤真会大阪なんば内科・消化器内視鏡クリニック	06-6631-0500	難波中1-6-8OsakaMetroなんばビル3F
大阪府西淀川区	7444	公益財団法人淀川勤労者厚生協会附属西淀病院	06-6472-1141	野里3-5-22
大阪府東淀川区	6934	医療法人あけぼの会 あけぼのGMクリニック	06-6321-0670	西淡路2-15-5あけぼのビル
大阪府東成区	6206	医療法人みゆき会 よつ葉クリニック	06-6976-0048	大今里3-14-23
大阪府城東区	1052	社会医療法人有隣会東大阪病院	06-6939-1213	中央3-4-32
大阪府城東区	9289	医療福祉生活協同組合おおさか城東診療所	06-6931-0779	今福西1-1-30
大阪府阿倍野区	9590	医療法人上野会上野会クリニックあべのBranch	06-6115-7386	阿倍野筋1-2-11あべのウェルビーイングテラス4F
大阪府住吉区	9200	医療法人上野会上野会クリニック	06-6615-9899	長居東4-21-26
大阪府西成区	8881	一般社団法人メディカルAMA AMA健診クリニック	06-4398-1127	千本南1-3-2タイハウスクエア2F
大阪府淀川区	1040	株式会社互恵会大阪回生病院	06-6393-8069	宮原1-6-10

・記載内容は2026年2月時点の情報となります。今後、健診機関により掲載されている内容が変更となる場合があります。  
 ・最新の健診機関情報は「健康マイページ」から「KENPOS」でご確認いただけます(URL: <https://ubskw21-connect.furukawadenko-kenpo.com/>)。 27  
 ・受診可否やその他受診に関する内容でご不明な点はご予約の際に直接健診機関にお問合せください。



# 健診機関リスト

○…実施可能  
×…実施不可

※…実施可能  
(条件付)

医…医師採取  
自…自己採取



市区町村		健診機関CD	健診機関名称	電話番号	住所	子 宮 細 胞 診	マ ン モ	乳 房 エ コ ー	A B C 検 査	胃 部 X 線	腹 部 エ コ ー	P S A	骨 密 度	B 型 肝 炎	C 型 肝 炎
岸和田市	2149	医療法人徳洲会	岸和田徳洲会病院	072-445-9908	加守町4-27-1	医	○	○	×	○	○	○	○	○	○
岸和田市	8725	医療法人良秀会	藤井病院	072-436-2201	西之内町3-1	×	×	×	×	○	○	○	○	○	○
豊中市	6128	医療法人一翠会	一翠会千里中央健診センター	06-6872-5516	新千里東町1-5-3千里朝日 阪急ビル3F	×	×	×	×	○	○	○	○	※	※
吹田市	1078	井上病院	附属診療所	0120-86-9370	江の木町14-11	医	○	○	×	○	○	○	○	○	○
吹田市	1079	大阪健康倶楽部	小谷診療所	06-6386-1651	江坂町4-10-1	医	×	○	○	○	○	○	○	○	○
吹田市	5829	ダイワ会	大和病院	06-6380-1981	垂水町3-22-1	×	×	×	○	○	○	○	○	○	○
吹田市	5830	公益財団法人淀川勤労者厚生協会	附属相川診療所	06-6382-6770	南高浜町32-19	×	×	×	○	○	○	○	○	○	○
吹田市	6202	医療法人優美会	吉井クリニック	06-6369-3751	豊津町1-21エスカ中央ビル 5F	医	×	○	○	○	×	×	○	○	○
吹田市	9321	医療法人徳洲会	吹田徳洲会病院	06-6878-1110	千里丘西21-1	医	○	○	○	×	×	○	×	○	○
高槻市	1084	社会医療法人愛仁会	愛仁会総合健康センター	0120-109-941	幸町4-3	医	○	○	○	○	○	○	○	○	○
高槻市	2155	医療法人祥佑会	藤田胃腸科病院	072-671-5916	松原町17-36	×	×	×	×	○	○	○	○	○	○
高槻市	6280	大阪医科薬科大学健康科学	クリニック	072-684-6277	芥川町1-1-1JR高槻駅NK ビル	医	○	○	○	○	○	○	○	○	○
高槻市	6990	社会医療法人東和会	第一東和会病院	072-671-1035	宮野町2-17	医	○	○	×	○	○	○	○	○	○
枚方市	1090	医療法人北辰会	天の川病院	072-847-0625	宮之阪2-20-1	医	○	○	○	○	○	○	○	○	○
枚方市	1092	独立行政法人地域医療機能推進機構	星ヶ丘医療センター	072-840-2641	星丘4-8-1	医	○	×	○	○	○	○	○	※	※
枚方市	3306	社会医療法人美杉会	美杉会健診センター	072-864-0103	西招提町1255	×	×	×	×	○	○	○	×	※	※
枚方市	5832	医療法人昭征会	坂野病院	072-848-2000	中宮本町4-5	×	○	○	○	○	○	○	×	○	○
枚方市	9536	学校法人関西医科大学	くずは駅中健康・健診センター	072-809-2005	楠葉花園町14-1京阪くずは 駅ビル2F	医	○	○	○	○	○	○	○	○	○
茨木市	1082	医療法人和倉会	サンタマリア病院	072-646-5272	新庄町13-15	医	○	○	○	○	○	○	○	○	○
八尾市	2166	医療法人徳洲会	八尾徳洲会総合病院	072-993-6505	若草町1-17	×	×	×	×	○	×	○	○	○	○
八尾市	7575	医療法人桜希会	東朋八尾健診クリニック	072-924-0286	光町1-26メルベユ光町 101	医	○	○	○	○	○	○	○	○	○
泉佐野市	1108	医親会	りんくうタウンクリニック	072-460-1100	りんくう往來北1りんくうゲ トタワービル8F	医	○	○	×	○	○	○	○	○	○
泉佐野市	2683	泉佐野優人会	病院	072-462-2851	湊4-5-17	×	×	×	○	○	○	○	×	○	○
富田林市	9066	医療法人正清会	金剛病院	0721-25-3113	寿町1-6-10	×	×	×	×	×	○	○	○	○	○
寝屋川市	1085	医療法人毅峰会	青樹会病院	072-833-8810	緑町47-7	×	×	×	×	○	○	○	○	※	※
寝屋川市	1087	医療法人一祐会	藤本病院	072-823-7606	八坂町2-3	医	○	○	○	○	○	○	○	○	○
寝屋川市	5838	一般財団法人大阪府結核予防会	大阪複十字病院	072-821-3888	打上高塚町3-10	医	○	○	○	○	○	○	○	○	○
寝屋川市	6839	医療法人協仁会	小松病院 健康管理センター	072-823-1521	川勝町8-2	医	○	○	○	○	○	○	○	○	○
寝屋川市	6840	社会医療法人山弘会	上山病院	072-825-1000	秦町15-3	×	×	×	×	×	×	×	×	×	×
河内長野市	2142	医療法人生登会	寺元記念病院	0721-53-3330	古野町4-11	自	○	○	×	○	×	○	×	○	○
松原市	1097	医療法人徳洲会	松原徳洲会病院	072-334-3400	天美東7-13-26	医	○	○	○	○	○	○	○	○	○
大東市	5839	医療法人徳洲会	野崎徳洲会病院	072-818-0035	谷川2-10-50	医	○	○	○	○	○	○	○	×	○
大東市	9160	医療法人恵和会	恵和会総合クリニック	072-889-1122	末広町7-7東邦ビル	医	○	○	×	×	○	○	○	※	※
和泉市	2152	社会医療法人生長会	府中クリニック	0725-40-2154	肥子町2-2-1イオン和泉府 中店1F	医	○	○	○	○	○	○	○	○	○
箕面市	9461	大石クリニック		072-728-0018	船場西3-6-32箕面船場ク リニックビル302号室	医	○	○	○	×	○	○	○	○	○
門真市	9136	医療法人愛悠会	愛悠会クリニック	06-6908-1708	殿島町6-4守口門真商工会館 2F	医	○	○	○	○	○	○	○	×	○
門真市	9337	医療法人正幸会	正幸会病院	06-6905-8833	中町11-54	×	×	×	×	×	○	○	×	○	○
高石市	5840	医療法人医進会	高石加茂病院	072-262-1121	西取石3-23-17	×	×	○	○	○	○	○	○	○	○
高石市	9408	医療法人良秀会	高石藤井病院	072-262-5335	綾園1-14-25	×	×	×	×	○	○	○	○	○	○
東大阪市	6583	医療法人宝持会	池田病院	06-6721-0151	宝持1-9-28	×	○	○	×	○	×	○	○	○	○

大阪府

大阪府 ※予約の際は必ず「代行機関は(株)イーウェルです」とお伝えください。  
※健診機関へご予約後、(株)イーウェルへ受診券発行依頼を行ってください。

# 健診機関リスト

○…実施可能  
×…実施不可  
※…実施可能(条件付)  
医…医師採取  
自…自己採取



オプション検査									
子宮細胞診	マンモ	乳房エコー	ABC検査	胃部X線	腹部エコー	PSA	骨密度	B型肝炎	C型肝炎
×	×	×	○	○	×	×	×	×	×
×	○	○	○	○	○	○	○	○	○
×	○	×	×	○	○	○	○	○	○
医	×	×	○	○	○	○	○	○	○

**大阪府** ※予約の際は必ず「代行機関は(株)イーウェルです」とお伝えください。  
※健診機関へご予約後、(株)イーウェルへ受診券発行依頼を行ってください。

市区町村	健診機関CD	健診機関名称	電話番号	住所
東大阪市	9184	医療法人徳洲会東大阪徳洲会病院	072-962-2280	菱江3-6-11
四條畷市	2700	社会医療法人信愛会 嚙生会脳神経外科病院	072-876-7008	中野本町28-1
交野市	5846	社会医療法人信愛会交野病院	072-891-0331	松塚39-1
大阪狭山市	2148	医療法人樫本会 樫本病院	072-366-1818	東茱萸木4-1151

## 兵庫県

神戸市東灘区	1124	医療法人明倫会宮地病院	078-451-1221	本山中町4-1-8	×	×	×	×	×	○	○	○	○	○	○
神戸市灘区	1122	六甲病院	078-841-7531	土山町5-1	医	○	○	×	×	×	○	○	×	×	×
神戸市灘区	1125	公益財団法人兵庫県予防医学協会	078-855-2740	岩屋北町1-8-1	医	○	○	×	○	○	○	○	○	○	○
神戸市兵庫区	1117	公益財団法人 兵庫県予防医学協会 健康ライフプラザ健診センター	078-652-5207	駅南通5-1-2-300	医	○	○	×	○	○	○	○	○	○	○
神戸市兵庫区	2892	公益財団法人兵庫県健康財団保健検診センター	078-579-3400	荒田町2-1-12	医	○	○	×	○	○	○	○	○	○	○
神戸市長田区	5852	神戸医療生活協同組合 神戸協同病院	078-641-6221	久保町2-4-7	×	○	×	○	○	○	○	×	○	○	○
神戸市北区	5855	独立行政法人地域医療機能推進機構 神戸中央病院	078-594-8622	惣山町2-1-1	医	○	○	×	○	○	○	○	○	○	○
神戸市北区	6456	こやまクリニック	078-581-2347	山田町下谷上字梅木谷42-4	医	○	○	○	○	○	○	○	○	○	○
神戸市中央区	1110	医療法人社団伍仁会 岡本クリニック健診センター	078-322-2508	三宮町1-10-1神戸交通センタービル7F	医	○	○	○	○	○	○	○	○	○	○
神戸市中央区	1112	三聖会 三聖病院	0120-481-739	琴ノ緒町4-2-5	医	×	○	○	○	○	○	×	○	○	○
神戸市中央区	2263	神戸マリナーズ健診センター	078-351-6110	中山手通7-3-18	医	○	○	○	○	○	○	○	○	○	○
神戸市中央区	2264	社会医療法人神鋼記念会総合健康管理センター灘ドック健診クリニック	078-261-6773	脇浜町1-4-47	医	○	○	○	○	○	○	○	○	○	○
神戸市中央区	5860	医療法人愛和会 金沢クリニック	078-332-4755	加納町6-6-1	医	○	○	○	×	×	○	○	○	※	※
神戸市中央区	5862	一般財団法人近畿健康管理センターKKCウエルネス神戸健診クリニック	050-3541-2264	磯上通8-3-5明治安田生命神戸ビル12F	医	○	○	○	○	○	○	○	○	○	○
神戸市中央区	6902	医療法人社団福本クリニック	078-360-0407	東川崎町1-7-4ハーバーランドダイヤニッセイビル7F	医	○	○	○	○	○	○	×	○	○	○
神戸市中央区	6920	独立行政法人地域医療機能推進機構 神戸中央病院附属健康管理センター	078-594-8622	東川崎町1-5-7神戸情報文化ビル(カルメニ)17F	医	○	○	×	○	○	○	○	○	○	○
神戸市中央区	9138	新神戸ウエルネスクリニック	078-272-0707	北野町1-1コトノハコ神戸1F	医	○	○	○	○	○	○	○	○	○	○
神戸市中央区	9167	医療法人社団南淡千遙会神戸平成病院	078-232-7519	上筒井通6-2-43	医	○	○	×	○	○	○	○	○	○	○
神戸市中央区	9589	医療法人財団春日野会春日野会病院	078-221-6221	野崎通4-1-2	×	×	×	×	×	○	○	×	×	×	×
神戸市西区	2270	医療法人社団董会 伊川谷病院	078-974-1990	池上2-4-2	医	○	○	○	○	○	○	○	○	○	○
神戸市西区	6903	医療法人博愛会広野高原病院	078-994-1156	北山台3-1-1	医	×	○	×	○	○	○	○	○	○	○
姫路市	1146	医療法人五葉会 城南病院	079-225-2215	本町231	医	○	○	○	○	○	○	○	○	○	○
姫路市	1148	医療法人社団汐咲会 井野病院	079-254-6852	大塩町汐咲1-27	医	○	×	○	○	○	○	○	○	○	○
姫路市	2274	医療法人社団健裕会中谷病院	079-235-3162	飾磨区細江2501	医	○	○	×	○	○	○	○	○	※	※
姫路市	2276	医療法人松浦会 姫路第一病院	079-280-7660	御園野町国分寺143	医	○	○	○	○	○	○	○	○	○	○
姫路市	2277	社会医療法人財団聖フランシスコ会姫路聖マリア病院	079-265-5141	仁豊野650	医	○	×	○	○	○	○	○	○	○	○
姫路市	2279	一般社団法人姫路市医師会	079-295-3322	西今宿3-7-21	医	○	○	×	○	○	○	○	○	※	※
姫路市	2608	山本内科胃腸科	079-223-8763	豊沢町140新姫路ビル2F	×	×	×	○	×	○	○	×	○	○	○
姫路市	6446	城陽江尻病院	079-225-1231	北条1-279	×	○	×	○	×	○	×	×	×	×	×
姫路市	6904	医療法人社団綱島会厚生病院	079-292-1109	御立西4-1-25	医	○	○	×	○	×	×	×	○	○	○
姫路市	8289	医療法人社団 みどりの会 酒井病院	079-267-3602	飾西412-1リハビリ健診センター2F	医	○	○	○	○	○	○	○	○	○	○
姫路市	9339	石橋内科広畑センチュリー病院	079-230-0800	広畑区正門通4-2-1	×	×	×	×	○	○	×	×	×	×	×
姫路市	9573	医療法人社団平一会姫路広畑えがおのクリニック	079-280-6592	広畑区夢前町1-1-1MEGAドン・キホーテ姫路広畑店2F	×	×	×	○	×	○	×	×	○	○	○
尼崎市	1068	社会医療法人愛仁会カーム尼崎健診プラザ	0120-688-311	御園町54カーム尼崎2F	医	○	○	○	○	○	○	○	○	○	○
尼崎市	1126	公益財団法人尼崎健康医療財団市民健康開発センターハーティ21	0800-300-6124	南塚口町4-4-8	医	○	○	○	○	○	○	○	○	○	○

大阪府  
兵庫県

# 健診機関リスト

○…実施可能  
×…実施不可

※…実施可能  
(条件付)

医…医師採取  
自…自己採取



オプション検査									
子宮細胞診	マンモ	乳房エコー	ABC検査	胃部X線	腹部エコー	PSA	骨密度	B型肝炎	C型肝炎

## 兵庫県

※予約の際は必ず「代行機関は(株)イーウェルです」とお伝えください。  
※健診機関へご予約後、(株)イーウェルへ受診券発行依頼を行ってください。

市区町村	健診機関CD	健診機関名称	電話番号	住所	子	マ	乳	A	胃	腹	P	骨	B	C
尼崎市	1128	医療法人朗源会おおくま病院	06-4868-1700	昭通2-12-8	医	○	○	×	○	○	○	○	※	※
尼崎市	1129	中馬病院 健診センター	06-6413-4502	開明町3-29	×	×	×	○	○	○	○	○	○	○
尼崎市	7276	医療法人財団ヒューマンメディカル尼崎新都心病院	06-6493-1313	潮江1-3-43	医	○	○	○	○	○	○	○	○	○
尼崎市	9411	医療法人(社団)豊繁会 近藤病院	06-6411-6181	昭通4-114	×	×	×	○	○	○	○	○	○	○
尼崎市	9518	尼崎園田えぐち内科・内視鏡クリニック	06-4960-7830	東園田町5-140-1 共栄園田駅前ビル2F	×	×	×	○	×	○	○	×	○	○
明石市	1151	医療法人社団弘成会明海病院	078-922-8800	藤江201	×	×	×	×	×	×	×	×	×	×
明石市	2266	医療法人社団仁恵会 石井病院	078-918-1801	天文町1-5-11	医	○	○	○	○	○	○	○	○	○
明石市	2268	特定医療法人誠仁会大久保病院	078-935-2636	大久保町大窪2095-1	医	○	○	○	○	○	○	○	×	×
明石市	6770	医療法人久仁会 明石同仁病院	078-944-3950	魚住町清水2183	×	×	×	○	○	○	○	×	○	○
明石市	8540	医療法人社団淡友会田路医院	078-918-1258	桜町11-12	医	×	○	○	×	○	○	×	×	×
西宮市	1132	一般社団法人西宮市医師会	0798-26-9497	染殿町8-3西宮健康開発センター	医	○	×	×	○	○	○	○	○	○
西宮市	1135	医療法人 明和病院	0798-42-3931	上鳴尾町4-31	医	○	○	×	○	○	○	○	○	○
西宮市	6772	医療法人社団清和会 笹生病院健診センター	0798-34-0807	弓場町5-37	×	×	×	○	×	×	○	○	○	○
洲本市	1120	医療法人社団いちえ会洲本伊月病院	0799-26-0771	桑間428	医	○	○	○	○	○	○	○	○	○
相生市	5876	医療法人社団魚橋会 魚橋病院	0791-28-1395	若狭野町若狭野235-26	×	×	×	○	×	○	○	○	○	○
相生市	7867	IHI播磨病院	0791-22-0380	旭3-5-15	×	×	×	×	×	×	×	×	×	×
豊岡市	7198	たじま医療生活協同組合 ろっぽう診療所	0796-24-7007	今森465-1	×	×	×	×	×	×	×	×	×	×
加古川市	1155	公益財団法人加古川総合保健センター	079-429-2525	加古川町篠原町103-3ウェルネージかこがわ	医	○	×	○	○	○	○	○	※	※
赤穂市	1157	医療法人伯鳳会 赤穂中央病院	0791-45-7303	惣門町52-6	医	○	○	○	○	○	○	○	※	※
西脇市	7372	社会医療法人社団正峰会大山記念病院	0570-550-825	黒田庄町田高313	医	○	○	○	○	○	○	○	○	○
宝塚市	8531	宝塚医療生活協同組合 高松診療所	0797-72-2585	高松町5-10	×	○	×	×	○	○	×	※	※	
宝塚市	9576	医療法人社団ミテラス宝塚おぼやし内科・外科クリニック	0797-71-6515	中野町1-5メディカルテラス宝塚	×	○	○	×	×	○	×	○	○	○
三木市	5883	医療法人社団朋優会 三木山陽病院	0794-69-0187	志染町吉田1213-1	×	×	×	×	○	○	○	○	○	○
川西市	5891	医療法人せいふう会 川西リハビリテーション病院	072-795-0070	東畦野5-18-1	×	×	○	○	○	○	○	×	○	○
三田市	1143	医療法人社団尚仁会 平島病院	079-564-5536	天神1-2-15	×	×	○	×	○	○	○	○	○	○
丹波篠山市	1144	医療法人社団紀洋会岡本病院	079-594-1616	東吹1015-1	×	×	×	×	×	○	○	○	○	○
南あわじ市	1633	中林病院	0799-42-6200	神代国衛1680-1	×	○	×	○	○	○	○	○	○	○
南あわじ市	2285	医療法人社団 淡路平成会 平成病院	0799-42-6864	八木養宜中173	医	○	×	○	○	○	○	○	○	○
朝来市	5890	一般社団法人日本健康倶楽部 和田山診療所	079-672-6100	和田山町寺谷353-1	×	×	×	○	○	○	○	○	○	○
淡路市	9115	社会福祉法人聖隷福祉事業団聖隷淡路病院	0799-72-3636	夢舞台1-1	医	○	○	×	○	○	○	×	○	○
たつの市	8937	医療法人社団緑風会龍野中央病院	0791-62-1301	龍野町島田667	×	×	○	×	○	○	○	○	○	○

## 奈良県

奈良市	1160	奈良市総合医療検査センター	0742-33-7876	柏木町519-5	医	○	×	×	○	○	○	○	○	○
奈良市	1161	社会医療法人健生会おかたに病院	0742-64-9023	南京終町1-25-1	医	○	×	○	○	○	○	×	○	○
奈良市	1163	奈良西部病院	0742-51-8700	三碓町2143-1	医	×	○	×	○	○	○	○	○	○
奈良市	6117	新生会 総合病院高の原中央病院	0742-71-7062	右京1-3-3	医	○	○	○	○	○	○	○	○	○
奈良市	7928	社会医療法人健生会吉田病院	0742-81-3033	西大寺赤田町1-7-1	医	○	○	×	○	○	○	○	○	○
奈良市	9205	医療法人康仁会西の京病院総合健診センター	0742-35-1564	七条町95-1	×	○	○	×	○	○	×	×	×	×
大和郡山市	1172	独立行政法人地域医療機能推進機構<JCHO> 大和郡山病院 健康管理センター	0743-54-6587	朝日町1-62	医	○	○	○	○	○	○	○	○	○
橿原市	1168	社会医療法人平成記念会 平成記念病院	050-1793-0666	四条町827	医	○	○	○	○	○	○	○	○	○

・記載内容は2026年2月時点の情報となります。今後、健診機関により掲載されている内容が変更となる場合があります。  
 ・最新の健診機関情報は「健康マイページ」から「KENPOS」でご確認いただけます(URL: <https://ubskw21-connect.furukawadenko-kenpo.com/>)。 31  
 ・受診可否やその他受診に関する内容でご不明な点はご予約の際に直接健診機関にお問合せください。

兵庫県  
奈良県

# 健診機関リスト

○…実施可能  
×…実施不可  
\*…実施可能(条件付)  
医…医師採取  
自…自己採取



オプション検査										
子宮細胞診	マンモ	乳房エコー	ABC検査	胃部X線	腹部エコー	PSA	骨密度	B型肝炎	C型肝炎	
×	×	×	×	×	×	×	×	×	×	×
医	○	×	×	○	○	○	○	○	○	○

**奈良県** ※予約の際は必ず「代行機関は(株)イーウェルです」とお伝えください。  
※健診機関へご予約後、(株)イーウェルへ受診券発行依頼を行ってください。

市区町村	健診機関CD	健診機関名称	電話番号	住所	子	マ	乳	A	胃	腹	P	骨	B	C
橿原市	9185	医療法人吉川医院	0744-22-0174	中曽司町175	×	×	×	×	×	×	×	×	×	×
橿原市	2604	医療法人果恵会ヤマト健診クリニック	0745-32-8620	久度4-5-27	医	○	×	×	○	○	○	○	○	○

奈良県

## 和歌山県

和歌山市	1174	中谷医科歯科クリニック	073-433-1897	屋形町1-26	医	○	×	○	○	○	○	○	○	○
和歌山市	1175	巨周会 喜多クリニック 和歌山診療所	073-425-2235	小松原通1-1-11大岩ビル3F	医	○	○	×	○	○	○	○	○	○
和歌山市	1178	小池クリニック	073-474-0033	太田2-13-25ヒロメディカルセンター3F	×	×	×	○	○	○	○	○	○	○
和歌山市	1179	社会福祉法人恩賜財団済生会 和歌山病院	073-424-5185	十二番丁45	×	×	×	×	○	○	○	○	※	※
和歌山市	1184	橋本病院	073-426-3388	堀止南ノ丁4-31	×	×	×	×	○	×	○	○	○	○
和歌山市	6907	医療法人愛晋会 中江病院	073-451-0222	船所30-1	×	○	○	×	○	○	○	○	※	※
和歌山市	9557	医療法人有紀会さとう内科	073-497-6511	太田667-6	医	○	○	○	○	○	○	○	○	○
和歌山市	9607	社会医療法人黎明会和歌山健診クリニック・キタデ	0120-10-5489	七番丁26-1モンテグレ(ダイワロイネットホテル和歌山)2F	医	○	×	×	○	○	○	○	×	×
海南市	6579	医療法人恵友会 恵友病院	073-483-1033	船尾264-2	×	○	○	×	○	○	○	○	○	○
御坊市	1187	社会医療法人黎明会 健診センター・キタデ	0738-24-3000	湯川町財部733-1	医	○	×	×	○	×	○	○	×	×
田辺市	1189	医療法人洗心会玉置病院	0739-22-6028	上屋敷2-5-1	×	○	○	×	○	○	×	×	×	×

和歌山県

鳥取県

島根県

岡山県

## 鳥取県

鳥取市	1194	鳥取生協病院	0857-25-0626	末広温泉町458	医	○	○	×	○	○	○	○	○	○
鳥取市	5897	公益財団法人中国労働衛生協会鳥取検診所	0857-31-6666	湖山町東4-95-1	医	○	×	×	○	○	○	○	○	○
鳥取市	6299	公益財団法人鳥取県保健事業団	0857-30-4882	富安2-94-4	医	○	○	×	○	○	○	○	※	※
米子市	1201	社会医療法人同愛会博愛病院	0859-48-0880	両三柳1880	医	○	○	○	○	○	○	○	○	○
米子市	2342	医療法人真誠会 真誠会セントラルクリニック	0859-30-3747	河崎580	×	×	×	×	○	○	○	×	○	○
米子市	5898	公益財団法人中国労働衛生協会 米子検診所	0859-37-1819	二本木501-6	医	○	○	×	○	○	○	○	○	○
米子市	5901	医療法人社団ふじせクリニック	0859-23-2255	両三柳5480	×	×	×	○	×	○	○	×	○	○
米子市	8274	公益財団法人鳥取県保健事業団西部健康管理センター	0859-21-3285	流通町158-24	医	○	○	×	○	○	○	○	※	※
米子市	9486	一般財団法人いなば財団メディカル健診センター米子内科クリニック	0859-21-5471	西福原6-2-28	×	×	×	○	○	○	○	×	○	○
境港市	1203	鳥取県済生会 境港総合病院	0859-42-3164	米川町44	医	○	×	×	×	○	○	×	※	※

## 島根県

出雲市	1210	出雲市立総合医療センター	0853-63-5119	灘分町613	医	○	○	×	○	○	○	○	○	○
出雲市	1212	公益財団法人ヘルスサイエンスセンター島根	0853-20-0649	塩冶町223-7	医	○	×	○	○	×	○	○	○	○
出雲市	5906	医療法人徳洲会出雲徳洲会病院	0853-73-7802	斐川町直江3964-1	医	○	○	○	○	○	○	○	○	○
出雲市	6580	医療法人社団岡倉会しまね総合健診クリニック	0853-25-3333	武志町751-1	医	○	×	×	○	○	○	×	○	○
出雲市	6643	出雲医療生活協同組合 出雲市民病院健診センター	0853-33-9004	塩冶町1536-1	×	×	○	○	○	○	○	○	○	○
安来市	7441	安来市立病院	0854-32-2085	広瀬町広瀬1931	医	○	※	×	○	○	○	○	○	○
安来市	9353	社会医療法人昌林会安来第一病院	0854-22-5555	安来町899-1	×	※	※	×	○	○	○	○	○	○

## 岡山県

岡山市北区	1217	社会医療法人鴻仁会 セントラル・クリニック伊島	086-252-3222	伊島北町7-5セントラル・クリニック伊島	医	○	○	○	○	○	○	○	○	※
岡山市北区	1219	一般財団法人淳風会淳風会健康管理センター	050-3163-0002	大供2-3-1	医	○	○	○	○	○	○	○	○	○
岡山市北区	1222	川崎医科大学総合医療センター	086-232-3469	中山下2-6-1	医	○	○	○	○	○	○	○	○	○
岡山市北区	1223	岡山中央診療所 健康管理センター	086-233-2222	柳町1-13-7	医	○	○	○	○	○	○	○	○	○
岡山市北区	1225	公益財団法人岡山県健康づくり財団	086-246-6265	平田408-1	医	○	○	○	○	○	○	×	○	○
岡山市北区	2346	積仁会 佐藤内科	086-231-5678	中山下1-2-40	×	×	×	○	○	○	○	○	※	※

# 健診機関リスト

○…実施可能  
×…実施不可

※…実施可能  
(条件付)

医…医師採取  
自…自己採取



スマートフォン  
二次元コード

オプション検査									
子宮細胞診	マンモ	乳房エコー	A B C 検査	胃部X線	腹部エコー	PSA	骨密度	B型肝炎	C型肝炎

## 岡山県

※予約の際は必ず「代行機関は(株)イーウェルです」とお伝えください。  
※健診機関へご予約後、(株)イーウェルへ受診券発行依頼を行ってください。

市区町村	健診機関CD	健診機関名称	電話番号	住所	子	マ	乳	A	胃	腹	P	骨	B	C
岡山市北区	7435	岡山済生会昭和町健康管理センター	086-252-2200	昭和町12-15	医	○	○	○	○	○	○	○	○	○
岡山市北区	9183	三浦内科医院	086-252-6783	伊福町2-27-30	×	×	×	×	×	×	×	×	×	×
岡山市中区	5907	岡山東中央病院	086-277-6887	倉田677-1	×	×	×	○	○	○	○	×	○	○
岡山市中区	5912	総合病院岡山協立病院	0570-007-845	赤坂本町8-10	医	○	○	○	○	○	○	○	○	○
岡山市東区	6094	社会医療法人岡村一心堂病院	086-942-9921	西大寺南2-1-7	医	○	○	○	○	○	○	○	○	○
岡山市南区	2348	医療法人明芳会佐藤病院	086-263-6622	築港栄町2-13	×	×	×	○	○	○	○	○	○	○
岡山市南区	6644	医療法人緑風会三宅おおふくクリニック	086-281-2020	大福393-1	医	○	○	○	○	○	○	○	○	○
倉敷市	1234	一般財団法人淳風会淳風会健康管理センター倉敷	086-454-8400	連島中央3-1-19淳風スクエア	医	○	○	○	○	○	○	○	○	○
倉敷市	1236	医療法人水清会 水島第一病院	086-444-5350	神田2-3-33	医	○	×	○	○	○	○	○	○	○
倉敷市	2351	一般財団法人倉敷成人病センター 倉敷成人病健診センター	086-427-3333	白楽町282	医	○	○	○	○	○	○	○	○	○
倉敷市	2356	医療法人医誠会児島中央病院	086-474-9566	児島小川町3685	×	×	×	×	○	○	○	○	○	○
倉敷市	5913	医療法人誠和会 倉敷記念病院	086-460-3277	中島831	医	○	○	○	○	○	○	○	○	○
倉敷市	5915	公益財団法人大原記念倉敷中央医療機構倉敷中央病院リバーサイド	086-448-1113	鶴の浦2-6-11	医	○	○	○	○	○	○	○	○	○
倉敷市	6427	みずしま検診クリニック	086-441-0160	水島高砂町5-15	×	×	○	○	○	○	○	○	※	※
津山市	5916	公益財団法人中国労働衛生協会 津山検診所	0868-28-7311	戸島634-25	医	○	×	×	○	○	○	○	○	○
笠岡市	2360	医療法人社団清和会笠岡第一病院健康管理センター	0865-67-5111	横島1896	×	○	×	×	○	○	○	○	○	○
高梁市	8636	医療法人清梁会高梁中央病院	0866-22-2233	南町53	医	○	○	×	○	○	×	×	×	×
備前市	2364	大ヶ池診療所	0869-64-4648	大内571-1	医	○	○	○	○	○	○	○	○	○
瀬戸内市	5918	瀬戸内市立 瀬戸内市民病院	0869-22-1234	邑久町山田庄845-1健康管理センター	医	○	○	○	○	○	○	○	○	○
赤磐市	5919	赤磐医師会病院	086-955-6086	下市187-1	×	○	×	×	○	○	○	○	○	○
真庭市	5920	医療法人社団井口会総合病院落合病院	0867-52-1512	上市瀬341	医	○	○	×	○	○	○	○	○	○
真庭市	9214	医療法人イケヤ医院	0867-42-0122	久世2926-3	×	×	×	○	○	×	○	○	○	○
浅口市	9002	医療法人みわ記念病院	0865-42-6316	金光町佐方80-1	×	×	×	○	×	×	○	○	○	○
瀬口郡望里町	5922	医療法人萌生会 国定病院 健康管理センター	0865-64-1001	大字浜中93-141	医	○	○	○	○	○	○	○	○	○

## 広島県

広島市中区	1263	医療法人社団朋仁会広島中央健診所	082-228-1177	八丁堀10-10	医	○	○	○	○	○	○	○	○	○
広島市中区	1269	医療法人つかさ会 高橋メディカルクリニック	082-504-1131	大手町3-13-29メディオコート大手町2F	医	○	○	○	○	○	○	○	○	○
広島市中区	2292	医療法人財団愛人会 河村内科消化器クリニック 健康管理室	082-247-4881	大手町1-6-1	医	○	○	×	○	○	○	○	○	○
広島市中区	2293	メディックス広島健診センター 一般財団法人広島県集団検診協会	0570-023-109	大手町1-5-17	医	○	○	×	○	○	○	○	○	○
広島市中区	2297	一般財団法人広島県環境保健協会 健康クリニック	082-232-4857	広瀬北町9-1 広島県公衆衛生会館	医	○	○	○	○	○	○	○	○	○
広島市中区	2303	医療法人あかね会中島土谷クリニック	082-542-7272	中島町6-1	医	○	○	○	○	○	○	○	○	○
広島市中区	2459	医療法人社団おおうち総合健診所 くにぎ内科	082-542-5810	大手町3-6-12おおうちビル6F	医	○	○	○	○	○	○	○	○	○
広島市中区	5923	グランドタワーメディカルコート ライフケアクリニック	082-502-7735	上八丁堀4-1アーバンビューグランドタワー4F	医	○	○	×	×	×	○	○	※	※
広島市中区	7405	医療法人社団ヤマナ会広島生活習慣病がん健診センター幟町	082-224-6661	幟町13-4広島マツダビル4F・5F	医	○	○	○	○	○	○	○	○	○
広島市東区	1279	地方独立行政法人広島県立病院機構県立二葉の里病院	082-262-1400	二葉の里3-1-36	医	○	×	×	○	×	×	×	×	×
広島市東区	9052	メディックス広島エキキタ健診センター 一般財団法人広島県集団検診協会	0570-023-109	二葉の里3-5-7グラノード広島2F	医	○	○	×	○	○	○	○	○	○
広島市南区	6133	HiTS健診プラザ(公益財団法人広島県地域保健医療推進機構)	082-254-7146	皆実町1-6-29	医	○	○	○	○	○	○	○	○	○
広島市南区	6853	医療法人健康の風 あずまクリニック放射線科内科	082-261-5500	段原1-8-1	×	×	×	×	×	×	×	×	×	×
広島市西区	1280	医療法人厚生堂 長崎病院ヘルスケアセンター	082-208-5791	横川新町3-11	医	○	○	○	○	○	○	○	○	○
広島市西区	2301	医療法人広島健康会アルパーク検診クリニック	082-501-1115	草津新町2-26-1アルパーク東棟	医	○	○	○	×	○	○	○	○	○

岡山県  
広島県



# 健診機関リスト

○…実施可能  
×…実施不可

※…実施可能  
(条件付)

医…医師採取  
自…自己採取



スマートフォン  
二次元コード

オプション検査									
子宮細胞診	マンモ	乳房エコー	ABC検査	胃部X線	腹部エコー	PSA	骨密度	B型肝炎	C型肝炎
×	×	×	×	×	×	○	○	○	○
×	×	×	×	○	×	×	○	○	○
医	×	×	○	○	○	○	○	○	○
医	○	○	×	×	×	○	×	※	※
医	×	○	○	○	○	○	○	○	○

**山口県** ※予約の際は必ず「代行機関は(株)イーウェルです」とお伝えください。  
※健診機関へご予約後、(株)イーウェルへ受診券発行依頼を行ってください。

市区町村	健診機関CD	健診機関名称	電話番号	住所
山口市	8966	医療法人社団青藍会あんの循環器・総合クリニック	083-902-6128	吉敷中東1-1-1
防府市	2315	一般財団法人防府消化器病センター	0835-25-8708	駅南町14-33
光市	1292	医療法人社団陽光会 光中央病院	0120-012-286	島田2-22-16
柳井市	2287	山口県厚生農業協同組合連合会周東総合病院	0820-22-3456	古開作1000-1
周南市	6691	医療法人仁徳会 周南病院	0834-21-0357	御幸通2-8

## 徳島県

徳島市	1317	医療法人医仁会徳島検診クリニック	088-632-9111	南矢三町1-7-58
徳島市	1323	医療法人古川会こかわ医院	088-622-2125	寺島本町西1-15
徳島市	1324	医療法人小浜内科徳島クリニック	088-653-6487	昭和町1-16
徳島市	1326	医療法人平成博愛会徳島平成病院	088-623-8624	伊賀町3-19-2
徳島市	2378	なぎさ会沖の洲病院併設健診センター	088-622-7112	城東町1-8-8
徳島市	2380	医療法人 三成会 水の都記念病院	088-632-9299	北島田町1-46-11
徳島市	2382	医療法人いちえ会 伊月健診クリニック	088-653-2315	東船場町1-8
徳島市	2620	医療法人 明和会 たまき青空病院	088-643-2588	国府町早淵字北カシヤ56-1
徳島市	5951	医療法人高川会虹の橋病院	088-633-5886	中島田町3-60-1
鳴門市	1329	地方独立行政法人徳島県鳴門病院	088-683-0123	撫養町黒崎字小谷32
美馬市	6073	社会医療法人芳越会ホウエツ病院	0883-52-1095	脇町大字猪尻字八幡神社下南130-3
観音寺町	9174	医療法人明和会藍住たまき青空クリニック	088-678-7727	住吉字千鳥ヶ浜110-5

## 香川県

高松市	1345	公益財団法人香川県予防医学協会	087-868-5555	伏石町2129-2
高松市	2367	医療法人社団如水会オリーブ高松メディカルクリニック	087-839-9630	観光町649-8
高松市	2368	医療法人社団雙和会クワヤ病院	087-851-5208	塩屋町1-4
高松市	2370	一般財団法人三宅医学研究所セントラルパーククリニック	087-863-4560	番町1-10-16
高松市	5953	香川県立中央病院	087-802-1170	朝日町1-2-1
高松市	6912	香川医療生活協同組合 高松協同病院	087-833-2330	木太町4664
高松市	7113	医療法人社団なつめ会美術館診療所	087-813-2269	香西東町433-1
高松市	8795	医療法人社団愛和会あさひクリニック	087-831-0280	観光町538-2
高松市	8971	医療法人ウェルネスサポート高松紺屋町クリニック	087-802-5880	紺屋町5-3アルファリビング 高松紺屋町1F・2F
高松市	9149	丸亀町クリニック	087-802-6360	丸亀町1-1丸亀町寺番街西館3F
丸亀市	9534	一般社団法人瀬戸健康管理研究所総合健診クリニック	0877-24-8300	津森町219
坂出市	1346	香川成人医学研究所 ウェルチェックセンター	0120-50-2311	横津町3-2-31
坂出市	6295	医療法人社団昭龍会国重まこと医院	0877-46-5501	笠指町4-28
観音寺町	5958	医療法人社団清仁会 宇多津病院	0877-56-7777	浜五番丁66-1

## 愛媛県

松山市	1354	医療法人 菅井内科	089-931-3163	一番町3-3-3
松山市	1355	医療法人財団仁清会野本記念病院	089-943-0151	三番町5-12-1
松山市	1356	一般社団法人松山市医師会健診センター	089-915-7701	藤原2-4-70
松山市	1362	医療法人順風会 順風会 健診センター	089-915-0002	高砂町2-3-1
松山市	1365	愛媛生協病院	089-976-7201	来住町1091-1
松山市	2399	社会医療法人仁友会南松山病院	089-941-8255	朝生田町1-3-10

山口県  
徳島県  
香川県  
愛媛県

# 健診機関リスト

○…実施可能  
×…実施不可

※…実施可能  
(条件付)

医…医師採取  
自…自己採取



オプション検査										
子宮細胞診	マンモ	乳房エコー	ABC検査	胃部X線	腹部エコー	PSA	骨密度	B型肝炎	C型肝炎	

**愛媛県** ※予約の際は必ず「代行機関は(株)イーウェルです」とお伝えください。  
※健診機関へご予約後、(株)イーウェルへ受診券発行依頼を行ってください。

市区町村	健診機関CD	健診機関名称	電話番号	住所	医	マンモ	乳房エコー	ABC検査	胃部X線	腹部エコー	PSA	骨密度	B型肝炎	C型肝炎	
松山市	2506	医療法人松原会松山第一病院	089-924-6877	久万ノ台282-2	医	○	×	×	○	○	○	○	○	※	※
松山市	5960	愛媛県厚生連健診センター	0120-874-702	鷹子町533-1	医	○	○	×	○	○	○	○	×	○	○
松山市	5961	社会福祉法人恩賜財団済生会松山病院	089-951-6111	山西町880-2	医	○	○	×	×	○	○	○	×	○	○
松山市	6207	うめもとクリニック	089-976-1277	南梅本町 甲1271	×	×	×	○	×	○	○	○	○	○	○
松山市	9216	医療法人結和会松山西病院	089-909-3612	富久町360-1	医	○	○	○	○	○	○	○	○	○	○
今治市	1374	医療法人平成会 山内病院	0898-32-3000	片山3-1-40	医	×	○	○	○	○	○	○	○	○	○
今治市	1382	社会福祉法人恩賜財団済生会 今治病院	0898-47-6034	喜田村7-1-6	医	○	○	○	○	○	○	○	○	○	○
今治市	2395	医療法人慈風会白石医院	0898-32-4135	松本町1-5-9	×	×	×	×	×	×	×	×	×	×	×
宇和島市	5963	市立宇和島病院	0895-25-1111	御殿町1-1	医	○	×	×	×	○	○	×	○	○	○
宇和島市	7018	JCHO宇和島病院	0895-23-6501	賀古町2-1-37	×	○	×	○	○	○	○	○	○	※	※
新居浜市	6247	愛媛医療生活協同組合 新居浜協立病院	0897-37-2333	若水町1-7-45	×	×	○	○	○	○	○	○	○	○	○
西条市	1372	社会福祉法人恩賜財団済生会西条病院	0897-55-5121	朔日市269-1	医	○	○	×	○	○	○	○	○	※	※
西条市	2396	医療法人専心会西条市立周桑病院	0898-64-2630	壬生川131	医	○	○	○	○	○	○	○	○	※	※
大洲市	1376	医療法人怒風会大洲記念病院	0893-25-2022	徳森1512-1	医	×	×	×	○	○	○	○	○	○	○
四国中央市	2387	社会医療法人石川記念会HITO病院	0896-58-8300	上分町788-1	医	○	○	×	×	×	×	×	×	×	×

## 高知県

高知市	2460	独立行政法人地域医療機能推進機構 高知西病院	088-843-8220	神田317-12	医	○	○	○	○	○	○	○	○	○	○
高知市	2716	クリニックグリーンハウス	088-871-2529	上町1-7-1	医	○	○	○	○	○	○	○	○	○	○
四万十市	2374	医療法人森下会 森下病院 健診部	0880-34-3370	中村一条通2-44	医	×	×	×	○	○	○	○	○	○	○
香南市	5972	野市中央病院	0887-55-1101	野市町東野555-18	×	×	×	×	×	○	○	○	○	○	○

## 福岡県

北九州市門区	2417	社会医療法人財団池友会 新小文字病院	093-391-8005	大里新町2-5	医	○	○	×	○	○	○	○	○	○	○
北九州市戸畑区	2428	社会医療法人共愛会戸畑共立病院健診センター	093-871-6025	小芝2-5-1	医	○	○	○	○	○	○	○	○	○	○
北九州市小倉北区	1395	医療法人北愛会合馬内科クリニック	093-521-1053	鍛冶町2-2-22	×	×	×	×	○	○	○	×	○	○	○
北九州市小倉北区	2419	健和会 大手町病院	093-592-5515	大手町13-1	医	○	○	○	×	○	○	○	○	○	○
北九州市小倉北区	2832	一般財団法人西日本産業衛生会 北九州健診診療所	093-561-0030	室町3-1-2	医	○	○	○	○	○	○	○	○	○	○
北九州市八幡東区	1398	一般財団法人九州健康総合センター	093-672-6050	平野1-11-1	医	○	○	○	○	○	○	○	○	○	○
北九州市八幡東区	2423	一般財団法人西日本産業衛生会北九州産業衛生診療所 八幡健診プラザ	093-671-8100	東田1-4-8	医	○	○	○	○	○	○	○	○	○	○
北九州市八幡西区	7390	医療法人さんかルナクリニック健診センター	093-645-1315	菅原町2-13	医	○	○	○	○	○	○	○	○	○	○
福岡市東区	1431	貝塚病院	092-632-2231	箱崎7-7-27	医	○	※	×	×	×	×	×	×	×	×
福岡市東区	9355	医療法人相生会福岡みらい病院	092-662-3535	香椎照葉3-5-1	医	○	×	○	○	○	○	○	○	○	○
福岡市博多区	1421	一般財団法人西日本産業衛生会福岡健診診療所	092-471-1165	博多駅前2-20-1大博多ビル6F	医	○	○	○	○	○	○	○	○	○	○
福岡市博多区	1422	一般財団法人日本予防医学協会附属診療所ウェルビーイング博多	092-472-0222	博多駅前3-19-5博多石川ビル2F	医	○	○	○	○	○	○	○	○	○	○
福岡市博多区	1425	医療法人平井クリニック	092-474-4733	住吉5-12-20	自	×	×	○	○	○	○	○	○	○	○
福岡市博多区	1427	一般財団法人医療情報健康財団健康財団クリニック	092-272-2398	上川端町14-30-201 皐月ビル冷泉公園	医	○	○	○	○	○	○	○	○	○	○
福岡市博多区	1429	医療法人 原三信病院	092-291-3132	大博町1-8	医	○	○	○	○	○	○	○	○	○	○
福岡市博多区	5979	医療法人親愛ステーションクリニック	092-441-5446	博多駅中央街1-1デイトスアネックス3F	医	○	○	○	○	○	○	○	○	○	○
福岡市博多区	6230	医療法人 博多駅東クリニック	092-473-9177	博多駅東1-13-9いちご博多駅東ビル2F	医	○	○	○	○	○	○	○	○	○	○
福岡市博多区	6356	博多駅前はまだ内科・内視鏡クリニック	092-414-6813	博多駅前2-2-1福岡センタービル5F	医	×	○	○	○	○	○	○	○	○	○
福岡市博多区	7527	医療法人牟田内科クリニック	092-281-7113	上呉服町10-1博多三井ビル地階	医	○	○	○	○	○	○	○	○	○	○

愛媛県  
高知県  
福岡県

# 健診機関リスト

○…実施可能  
×…実施不可

※…実施可能  
(条件付)

医…医師採取  
自…自己採取



市区町村		健診機関CD	健診機関名称	電話番号	住所	子宮細胞診	マンモ	乳房エコー	ABC検査	胃部X線	腹部エコー	PSA	骨密度	B型肝炎	C型肝炎
福岡市博多区	8282	公益財団法人パブリックヘルスリサーチセンター-附属健康増進センター-福岡診療所	092-585-5785	那珂6-25-15	自	×	○	○	○	○	○	○	×	○	○
福岡市博多区	8803	医療法人福岡桜十字 桜十字博多駅健診クリニック	092-791-1125	博多駅中央街8-1JRJP博多ビル8F	医	○	○	○	○	○	○	○	○	○	○
福岡市博多区	8933	医療法人雄心会ふくおか胃腸クリニック	092-272-1711	上呉服町10-10呉服町ビジネスセンター2F	×	×	×	×	×	○	○	×	○	○	○
福岡市博多区	9510	医療法人瑞和会ラッフルズメディカル博多クリニック	092-409-9905	博多駅中央街9-1KITTE博多8F	医	○	○	○	○	○	○	○	×	○	○
福岡市博多区	9567	博多健診内視鏡クリニック	092-402-3570	冷泉町5-13LYFARTビル4F	医	○	○	○	○	○	○	○	○	※	※
福岡市中央区	1423	医療法人親愛天神クリニック	092-721-3583	天神2-12-1天神ビル3F	医	○	○	○	○	○	○	○	○	○	○
福岡市中央区	1656	社会医療法人雪の聖母会 聖マリア福岡健診センター	092-726-2111	天神4-1-32メットライフ天神リバーフロントビル	医	○	○	○	○	○	○	○	○	○	○
福岡市中央区	3324	医療法人財団博愛会 人間ドックセンターウェルネス天神	092-781-5656	天神1-14-4-4F天神平和ビル	×	×	×	×	×	○	○	×	○	○	○
福岡市中央区	5980	麻生クリニック	092-737-8778	天神1-1-1アクロス福岡ビル4F	医	×	○	○	○	○	○	○	×	○	○
福岡市中央区	5981	あやすぎビルクリニック	092-732-8873	天神1-15-6綾杉ビル7F	×	×	○	○	○	○	○	○	○	○	○
福岡市中央区	6109	社会医療法人大成会 福岡記念PET・健診センター	092-739-0110	今川2-16-16	医	○	○	×	○	○	○	○	○	※	※
福岡市中央区	6353	医療法人エイ・ジイ・アイ・エイチ 秋本病院	092-771-6361	警固1-8-3	×	○	○	×	○	○	○	○	○	○	○
福岡市中央区	6775	林内科クリニック	092-737-7277	天神2-3-2天神アイエスビル6F	医	×	○	×	○	○	○	○	○	○	○
福岡市中央区	6861	医療法人福岡桜十字桜十字福岡病院	092-791-1125	渡辺通3-5-11	医	○	○	○	○	○	○	○	○	○	○
福岡市中央区	7129	医療法人財団博愛会 人間ドックセンターウィメンズウェルネス天神デュアル	092-781-5656	天神1-14-4天神平和ビル7F	医	○	○	○	×	○	×	○	○	○	○
福岡市中央区	8843	渡辺通り田上内科クリニック	092-751-7680	渡辺通4-1-36Bivi福岡1F	医	○	○	○	×	○	○	×	○	○	○
福岡市中央区	8873	医療法人社団広仁会広瀬病院	092-738-3039	渡辺通1-12-11	医	○	○	○	×	○	○	○	○	○	○
福岡市中央区	8899	公益財団法人福岡労働衛生研究所天神健診センター	092-526-1087	天神2-8-36天神NKビル2F	医	○	○	○	○	○	○	○	○	○	○
福岡市中央区	9413	公益財団法人ふくおか公衆衛生推進機構 ガーデンシティ健診プラザ	0800-300-7154	大名2-6-50福岡大名ガーデンシティ・タワー5F	医	○	○	○	○	○	○	○	○	○	○
福岡市中央区	9490	医療法人親愛ヘルスケアセンターディア天神新館	092-721-3583	天神2-13-7福岡平和ビル2F	医	○	○	○	○	○	○	○	○	○	○
福岡市中央区	9577	医療法人社団高邦会福岡中央病院	092-741-8452	薬院2-6-11	医	○	○	×	○	×	○	○	○	○	○
福岡市南区	1440	公益財団法人福岡労働衛生研究所 労衛研健診センター	092-526-1087	那の川1-11-27	医	○	○	○	○	○	○	○	○	○	○
福岡市南区	2492	福岡赤十字病院	092-534-8430	大楠3-1-1	医	○	○	×	○	○	○	×	○	○	○
福岡市南区	7021	社会医療法人喜悦会 那珂川病院	0120-777-344	向新町2-17-17	医	○	○	○	○	○	○	○	○	○	○
福岡市城南区	6197	医療法人順和 長尾病院	092-541-2035	樋井川3-47-1	×	×	×	○	○	○	○	○	○	○	○
福岡市早良区	1410	福岡山王病院 予防医学センター	092-832-1159	百道浜3-6-45	医	○	○	×	○	×	○	×	○	○	○
福岡市早良区	1436	医療法人社団誠和会牟田病院	092-836-5558	干隈3-9-1	医	×	×	○	○	○	○	○	○	※	※
大牟田市	1461	医療法人悠久会 大牟田共立病院	0944-53-5461	明治町3-7-5	医	○	○	×	○	○	○	○	○	○	○
大牟田市	5989	社会福祉法人恩賜財団済生会支部 福岡県済生会 大牟田病院	0944-53-2626	大字田隈810	医	○	※	×	○	○	○	○	○	○	○
大牟田市	6120	医療法人静光園白川病院	0944-88-9905	上白川町1-146	医	○	○	○	○	○	○	○	○	○	○
大牟田市	9048	一般社団法人福岡県社会保険医療協会社会保険大牟田天領病院健診センター	0944-53-6220	天領町1-100	医	○	○	×	○	○	○	×	×	×	×
久留米市	1454	独立行政法人 地域医療機能推進機構 久留米総合病院	0942-48-1011	榑原町21	医	○	○	○	○	○	○	○	○	○	○
久留米市	1457	社会医療法人天神会新古賀クリニック	0570-05-2485	天神町106-1	医	○	○	○	○	○	○	○	○	○	○
久留米市	2432	医療法人楠病院	0942-35-2725	日吉町115	×	×	○	×	○	○	○	○	○	○	○
久留米市	2433	社会医療法人雪の聖母会聖マリアヘルスケアセンター	0942-36-0721	津福本町448-5	医	○	○	○	○	○	○	○	○	○	○
久留米市	2437	医療法人聖峰会 田主丸中央病院 地域保健センター	0943-72-2727	田主丸町益生田892サンライズ	医	○	○	×	○	○	○	○	○	○	○
久留米市	8499	医療法人日新会久留米記念病院	0942-45-1811	東合川8-8-22	×	×	×	○	○	○	○	×	○	○	○
直方市	7953	医療法人健明会 青見胃腸・内視鏡内科クリニック	0949-22-2600	大字上新入2490-7	×	×	×	×	×	○	○	○	○	○	○
飯塚市	7602	社会福祉法人恩賜財団済生会支部福岡県済生会飯塚嘉穂病院	0948-43-8675	太郎丸265	医	○	○	×	○	○	○	○	○	※	※
柳川市	7591	医療法人清和会長田病院	0944-72-3863	下宮永町523-1	×	×	×	○	○	○	○	○	○	※	※

## 福岡県

※予約の際は必ず「代行機関は(株)イーウェルです」とお伝えください。  
※健診機関へご予約後、(株)イーウェルへ受診券発行依頼を行ってください。

福岡県

# 健診機関リスト

○…実施可能  
×…実施不可  
※…実施可能(条件付)  
医…医師採取  
自…自己採取



オプション検査									
子宮細胞診	マンモ	乳房エコー	ABC検査	胃部X線	腹部エコー	PSA	骨密度	B型肝炎	C型肝炎

**福岡県** ※予約の際は必ず「代行機関は(株)イーウェルです」とお伝えください。  
※健診機関へご予約後、(株)イーウェルへ受診券発行依頼を行ってください。

市区町村	健診機関CD	健診機関名称	電話番号	住所	子	マ	乳	A	胃	腹	P	骨	B	C
八女市	6406	医療法人柳育会新やなぎ健診クリニック	0943-23-6977	吉田134-1	医	○	×	×	○	○	○	×	○	○
筑後市	7340	地方独立行政法人 筑後市立病院	0942-53-7511	大字和泉917-1	医	○	×	○	○	○	○	○	○	○
大川市	1459	高木病院	0944-87-9490	酒見141-11	医	○	○	×	○	○	○	○	○	○
行橋市	2410	社会医療法人財団池友会 新行橋病院	0120-79-1092	道場寺1411	医	○	○	○	○	○	○	○	○	○
豊前市	2524	公益社団法人豊前築上医師会健康管理所	0979-82-2005	大字八屋1776-4	医	○	○	○	○	○	○	○	○	○
中間市	2412	医療法人秋桜会なかま病院	093-245-5501	通谷1-36-7	×	×	○	×	○	○	○	○	○	○
小郡市	6335	社会医療法人シマダ 嶋田病院	0942-72-2375	小郡217-1	医	○	○	×	○	○	○	○	※	※
筑紫野市	5993	二日市那珂川病院	092-923-2211	二日市中央3-6-12	×	×	×	×	×	○	○	×	○	○
筑紫野市	6364	医療法人燦宗会 どい内科クリニック	092-926-7415	光が丘4-5-3	×	×	×	×	×	×	×	×	×	×
春日市	1443	医療法人徳洲会 福岡徳洲会病院	092-573-6622	須玖北4-5	医	○	○	×	○	○	○	○	○	○
春日市	6194	医療法人春成会 樋口病院	092-572-0343	紅葉ヶ丘東1-86	×	×	×	×	○	○	○	○	○	○
大野城市	5995	医療法人芙蓉会筑紫南ヶ丘病院	092-595-0595	大字牛頭1034-5	×	×	×	○	×	○	×	○	○	○
宗像市	1419	宗像医師会病院 健診センター	0940-37-0007	田熊5-5-3	医	○	※	○	○	×	○	×	○	○
宗像市	2430	医療法人光洋会赤間病院	0940-32-2339	石丸1-6-7	×	×	×	○	×	○	○	○	○	○
宮若市	2444	医療法人相生会 宮田病院	0949-32-3006	本城1636	医	○	○	○	○	○	○	○	○	○
朝倉市	2440	医療法人社団俊聖会 甘木中央病院	0946-22-5550	甘木667	×	×	×	○	○	○	○	○	○	○
糸島市	2458	糸島医師会病院	092-322-3677	浦志532-1	医	○	○	○	○	○	○	○	○	○
糸島市	6205	医療法人藤沢内科クリニック	092-323-0081	荻浦3-7-22	医	×	○	○	×	○	○	○	○	○
那珂川市	9354	社会医療法人喜悦会ちくし那珂川病院	0120-555-914	仲2-8-1	医	○	○	○	○	○	○	○	○	○
糟屋郡篠栗町	2507	医療法人井上会 篠栗病院	092-947-0712	田中1-10-1	×	○	○	○	○	○	○	○	○	○
糟屋郡須恵町	1415	正信会 水戸病院	092-935-3799	大字旅石115-483	医	×	×	○	○	○	○	○	○	○
糟屋郡粕屋町	2408	社会医療法人青洲会 福岡青洲会病院	0120-121-285	長者原西4-11-8青洲会総合健康センター1F	医	○	○	○	○	○	○	○	○	○
遠賀郡芦屋町	9602	地方独立行政法人芦屋中央病院	093-222-2932	山鹿283-7	医	○	○	○	○	○	○	○	○	○
遠賀郡水巻町	1403	社会医療法人財団池友会 福岡新水巻病院	0120-70-2252	立屋敷1-2-1	医	○	○	○	○	○	○	○	○	○
京都府岡田町	5997	社会医療法人陽明会御所病院	0930-25-3213	新津1400	医	○	○	○	○	○	○	○	※	※

## 佐賀県

佐賀市	1470	一般財団法人佐賀県産業医学協会	0952-22-6729	鍋島町八戸1994-1	医	○	○	○	○	○	○	○	○	○
佐賀市	1481	公益財団法人佐賀県健康づくり財団佐賀県健診・検査センター	0952-37-3313	水ヶ江1-12-10佐賀メデイカルセンタービル内	医	○	○	○	○	○	○	○	○	○
佐賀市	2545	医療法人社団敬愛会健診センター佐賀	0952-20-5511	高木瀬町大字長瀬1167-2	医	○	×	○	○	○	○	○	○	○
佐賀市	9364	医療法人同愛会サンテ溝上病院	0952-24-5251	大財1-6-60	医	○	○	○	○	○	○	○	○	○
唐津市	2449	唐津東松浦医師会医療センター	0955-75-5172	千代田町2566-11唐津地域総合保健医療センター	医	○	○	○	○	○	○	○	○	○
鳥栖市	1474	医療法人社団如水会 今村病院	0942-84-1238	轟木町1523-6	医	○	○	○	○	○	○	○	○	○
鳥栖市	2436	医療法人清明会 やよいがおか鹿毛病院	0942-87-3155	弥生が丘2-143	医	○	○	○	○	○	○	○	○	○
伊万里市	8828	医療法人光仁会西田病院	0955-28-1111	山代町楠久890-2	医	○	○	×	○	○	○	○	○	○
鹿島市	2609	社会医療法人祐愛会織田病院	0954-63-3332	大字高津原4306	医	○	※	×	○	○	○	○	○	○
小城市	2461	医療法人口コメディカル江口病院	0952-73-5020	三日月町金田1178-1	医	○	×	×	○	○	○	○	○	○

## 長崎県

長崎市	1494	医療法人光晴会病院	095-857-3649	葉山1-3-12	医	○	○	○	×	○	○	○	○	○
長崎市	1650	社会福祉法人十善会 十善会病院	095-801-2664	瀬町20-5	医	○	○	○	○	○	○	○	○	○
長崎市	2722	社会医療法人春回会春回会クリニック健診センター	0570-003-700	目覚町7-2HCS長崎ビル6F	医	○	○	○	○	○	○	○	○	○



# 健診機関リスト

○…実施可能  
×…実施不可

※…実施可能  
(条件付)

医…医師採取  
自…自己採取



オプション検査										
子宮細胞診	マンモ	乳房エコー	ABC検査	胃部X線	腹部エコー	PSA	骨密度	B型肝炎	C型肝炎	

## 大分県

※予約の際は必ず「代行機関は(株)イーウェルです」とお伝えください。  
※健診機関へご予約後、(株)イーウェルへ受診券発行依頼を行ってください。

市区町村	健診機関CD	健診機関名称	電話番号	住所	子宮細胞診	マンモ	乳房エコー	ABC検査	胃部X線	腹部エコー	PSA	骨密度	B型肝炎	C型肝炎
別府市	7059	医療法人恵愛会中村病院	0977-23-3121	秋葉町8-24	×	×	×	○	○	○	○	○	○	○
別府市	9431	別府市医師会地域保健センター	0977-23-2279	西野口町15-33	医	○	○	○	○	○	○	○	○	○
中津市	1549	中津市医師会総合健診センター	0979-23-6540	永添2110-8	医	○	○	○	○	○	○	○	○	○
佐伯市	1553	医療法人慈恵会 西田病院	0972-22-0180	鶴岡西町2-266	医	○	○	×	○	○	○	○	○	○
佐伯市	2511	独立行政法人地域医療機能推進機構 南海医療センター	0972-22-0548	常盤西町7-8	医	○	○	×	○	○	○	○	○	○
津久見市	6239	秋岡医院	0972-82-2617	徳浦本町7-3	×	×	×	○	×	○	○	○	○	○
宇佐市	2521	宇佐高田地域成人病検診センター	0978-37-2451	南宇佐635	医	○	○	○	○	○	○	○	○	○
豊後大野市	8568	社会医療法人帰巖会みえ病院	0974-24-0555	三重町赤嶺1250-1	×	○	○	×	×	○	○	○	○	○

## 宮崎県

宮崎市	1558	社会医療法人善仁会宮崎善仁会病院	0570-02-1599	新別府町江口950-1	×	×	×	○	○	×	×	×	×	×
宮崎市	1560	医療法人社団尚成会近間病院	0985-24-2418	山崎町965-6	医	※	※	○	○	×	○	○	○	○
宮崎市	1561	一般財団法人弘潤会 野崎病院	0985-54-8053	大字恒久5567	医	○	○	○	○	○	○	○	×	※
宮崎市	1563	宮崎市郡医師会病院 健診センター	0985-77-9108	有田1173	医	○	○	○	○	○	○	×	○	○
宮崎市	1564	独立行政法人地域医療機能推進機構 宮崎江南病院健康管理センター	0985-53-8928	大坪町西六月2196-1	医	○	○	○	○	○	○	○	○	○
宮崎市	6023	公益財団法人宮崎県健康づくり協会	0985-38-5512	霧島1-1-2宮崎県総合保健センター内	医	○	※	○	○	○	○	○	○	○
宮崎市	6645	宮崎医療生活協同組合宮崎生協病院	0985-24-6566	大島町天神前1171	医	○	○	○	○	○	○	○	○	○
宮崎市	6696	医療法人社団しののめ かんべ胃腸科内科	0985-25-2567	橋通東4-3-21	×	×	×	×	×	×	○	×	○	○
宮崎市	8400	一般社団法人藤元メディカルシステム藤元総合病院付属予防医療クリニック	0985-53-1101	北川内町乱橋3584-1	医	○	○	○	×	○	○	○	○	○
延岡市	1566	医療法人健寿会 黒木病院	0982-32-3676	北小路14-1	医	○	×	○	○	○	○	×	○	○
延岡市	9487	公益財団法人福岡労働衛生研究所延岡健診センター	0982-29-4302	愛宕町2-1-5センコービル5F	医	○	○	○	○	○	○	○	○	○
日南市	9488	医療法人春光会春光会記念病院	0987-22-2324	星倉4600-1	×	×	○	○	○	○	○	○	○	○
児湯郡高嶺町	2532	医療法人宏仁会海老原総合病院	0983-23-1111	上江207	×	×	×	○	○	○	○	○	※	※
児湯郡川南町	6333	医療法人社団聖山会 川南病院	0983-27-4111	大字川南18150-47	×	×	×	○	○	○	○	○	○	○

## 鹿児島県

鹿児島市	1572	鹿児島県民総合保健センター	099-220-2622	下伊敷3-1-7	医	○	○	○	○	○	○	○	○	○
鹿児島市	1585	公益社団法人鹿児島県労働基準協会ヘルスサポートセンター鹿児島	099-267-6292	東開町4-96	医	○	○	○	○	○	○	○	○	○
鹿児島市	1587	医療法人聖心会 かごしま高岡病院	099-226-4091	西千石町14-12	医	○	○	○	○	○	○	○	○	○
鹿児島市	2560	鹿児島厚生連病院健康管理センター	099-256-1133	与次郎1-13-1	医	○	○	○	○	○	○	○	※	※
鹿児島市	2565	医療法人隆成会 隆成会病院	099-257-1411	郡元2-11-20	×	×	×	○	○	○	○	○	※	※
鹿児島市	2573	医療法人尚愛会 小田原病院	099-223-7531	山之口町8-1	医	○	×	○	○	○	○	○	○	○
鹿児島市	6866	医療法人修放会放射線科田之畑クリニック	099-267-3700	東開町4-58	×	×	×	○	○	○	○	×	○	○
鹿児島市	8719	キラメキテラスヘルスケアホスピタル	099-203-0709	高麗町43-30	×	×	×	×	×	×	○	×	○	○
鹿児島市	8720	公益社団法人鹿児島共済会南風病院	099-223-1521	長田町14-3	医	○	○	×	×	○	○	○	×	○
鹿児島市	9456	医療法人あさひかねこクリニック女性健診センター	099-822-0222	上荒田町8-6	医	○	○	×	×	○	×	○	×	○
鹿児島市	9469	社会福祉法人向陽会やまびこ医療福祉センター	099-238-2755	皆与志町1779	×	×	×	×	×	○	○	×	○	○
鹿屋市	1591	医療法人徳洲会大隅鹿屋病院	0994-40-1111	新川町6081-1	医	○	○	○	○	○	○	○	○	○
枕崎市	2570	社会医療法人聖医会サザン・リージョン病院	0993-72-1351	緑町220	×	○	×	○	○	○	○	○	○	○
出水市	1600	孝徳会 楠元内科医院	0996-62-8600	平和町224	×	×	×	×	×	○	○	○	○	○
霧島市	1602	鹿児島医療生活協同組合 国分生協病院	0995-45-4806	国分中央3-38-14	×	×	○	×	○	○	○	○	○	○
奄美市	1592	奄美医療生活協同組合 奄美中央病院	0997-52-6565	名瀬長浜町16-5	×	×	×	○	○	○	○	○	○	○

# 健診機関リスト

○…実施可能  
×…実施不可

※…実施可能  
(条件付)

医…医師採取  
自…自己採取



オプション検査									
子宮細胞診	マンモ	乳房エコー	ABC検査	胃部X線	腹部エコー	PSA	骨密度	B型肝炎	C型肝炎
×	×	○	○	×	○	○	○	○	○
医	○	○	×	○	○	○	○	○	○
医	○	×	×	○	○	○	○	○	×
医	×	○	×	×	○	○	×	×	×

**鹿児島県** ※予約の際は必ず「代行機関は(株)イーウェルです」とお伝えください。  
※健診機関へご予約後、(株)イーウェルへ受診券発行依頼を行ってください。

市区町村	健診機関CD	健診機関名称	電話番号	住所
奄美市	6748	医療法人奎英会むかいクリニック	0997-55-1777	名瀬小浜町24-10
始良市	6037	医療法人健育会 たけうちクリニック	0995-64-5550	西餅田140
始良市	9293	医療法人玉昌会加治木温泉病院	0995-62-0001	加治木町木田4714
大島郡知多町	6042	医療法人徳洲会 沖永良部徳洲会病院	0997-93-3000	瀬利覚2208

## 沖縄県

那覇市	1605	一般社団法人那覇市医師会生活習慣病検診センター	098-860-3017	東町26-1	医	○	○	○	○	×	○	○	○	○	○	○	○
那覇市	1611	一般財団法人琉球生命済生会 琉生病院	098-885-5131	大道56	医	○	○	○	○	○	○	○	○	○	○	○	○
那覇市	6046	医療法人禄寿会小禄病院	098-857-8713	小禄547-1	×	×	×	○	×	×	○	×	×	×	×	×	×
那覇市	6175	医療法人徳洲会 新都心クリニック	098-860-0386	銘苅2-2-1	医	○	○	○	○	○	○	○	○	○	○	○	○
那覇市	6340	地方独立行政法人那覇市立病院	098-884-5106	古島2-31-1	×	○	○	×	×	○	○	×	○	○	○	○	○
那覇市	9220	医療法人寿仁会沖縄セントラル病院	098-854-5541	与儀1-26-6	×	×	○	○	○	○	○	○	○	○	○	○	○
石垣市	6078	医療法人徳洲会石垣島徳洲会病院	0980-83-5507	大浜字南大浜446-1	医	○	○	×	×	○	○	×	○	○	○	○	○
浦添市	1608	社会医療法人仁愛会浦添総合病院健診センター	0570-010-986	伊祖3-42-15	医	○	○	×	×	×	○	○	○	○	○	○	○
浦添市	1609	医療法人八重瀬会同仁病院	098-876-2212	城間1-37-12	医	○	○	○	○	○	○	○	○	○	○	○	○
名護市	1616	北部地区医師会病院 健康管理センター	0980-52-0777	字宇茂佐1712-3	医	○	○	○	○	○	○	○	○	○	○	○	○
沖縄市	2554	社会医療法人敬愛会 中頭総合ちばなクリニック	098-939-5477	知花6-25-15コンシェル知花	×	×	×	×	×	×	○	×	※	※	※	※	※
沖縄市	7060	医療法人康陽会 仲宗根クリニック	098-933-8000	高原7-23-14	×	×	○	○	○	○	○	○	○	○	○	○	○
沖縄市	9009	沖縄医療生活協同組合中部協同病院	098-938-6160	美里1-31-15	医	×	○	×	○	○	○	○	○	×	×	×	×
宮古島市	2859	医療法人徳洲会宮古島徳洲会病院	0980-72-0002	平良字松原552-1	医	○	○	×	○	○	○	×	○	○	○	○	○
国頭郡全武町	8823	医療法人社団明日望アソメディカルクリニック(旧:医療法人社団委秀会KIN放射線治療・健診クリニック)	098-968-4664	金武10897	医	○	○	○	○	○	○	○	○	○	○	○	○
中頭郡北中城村	2553	医療法人徳洲会 中部徳洲会病院	0570-00-1789	字比嘉801	医	○	○	×	○	○	○	○	○	○	○	○	○
島尻郡与那原町	6048	医療法人和の会 与那原中央病院	098-945-8101	与那原2905	医	○	○	×	○	○	○	○	○	×	×	×	×
島尻郡南風原町	1639	一般財団法人沖縄県健康づくり財団	098-889-6474	字宮平212	医	○	○	×	○	○	○	○	○	○	○	○	○

鹿児島県  
沖縄県

・記載内容は2026年2月時点の情報となります。今後、健診機関により掲載されている内容が変更となる場合があります。  
・最新の健診機関情報は「健康マイページ」から「KENPOS」でご確認いただけます(URL: <https://ubskw21-connect.furukawadenko-kenpo.com/>)。  
・受診可否やその他受診に関する内容でご不明な点はご予約の際に直接健診機関にお問合せください。

